

### طرح شماره: HH3360

مساحت همکف اصلی: ۲۴۸/۳۰ مترمربع (۲۶۷۳ فوت مربع)

مساحت همکف زیرین: ۱۲۹/۰۰ مترمربع (۱۳۸۹ فوت مربع)

مجموع کل زیربنا: ۳۷۷/۳۰ مترمربع (۴۰۶۲ فوت مربع)

طول ساختمان: ۲۲/۰۰ متر (۷۲ فوت)

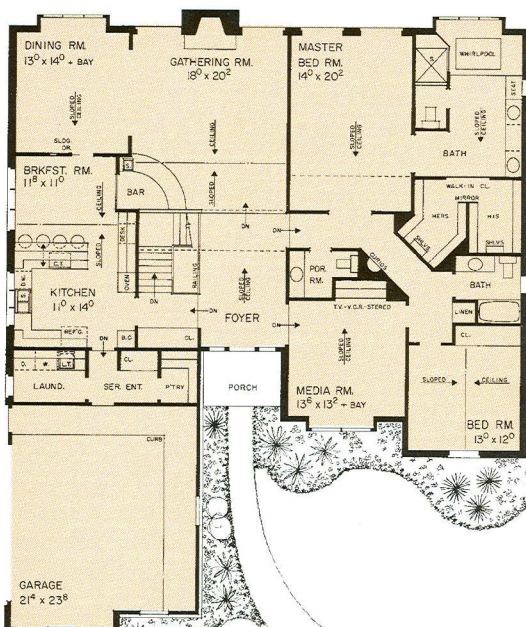
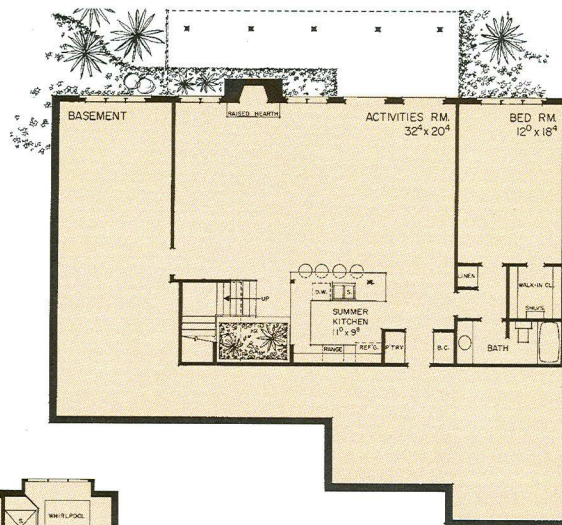
عرض ساختمان: ۱۸/۳۰ متر (۶۰ فوت)

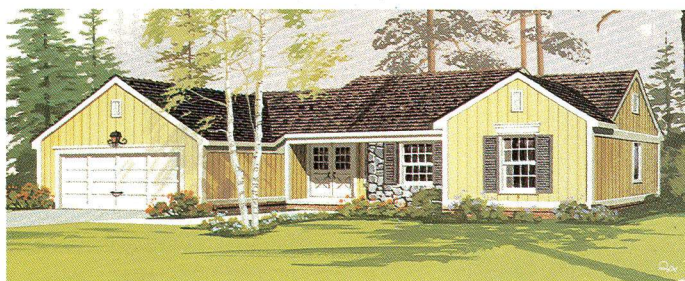
### «خانه سنتی مناسب زمینهای شیب دار»

خواهشمندیم خانواده‌های در حال رشد و کسانی که بچه‌هایشان بزرگ شده و از خانه خارج شده‌اند به این نما به دیده خریدار نگاه کنند. این خانه نه تنها برای یک قطعه زمین غیرممکن و نامناسب طراحی شده است بلکه در طبقه اصلی با گسترش امکانات آن را قابل سکونت کرده و این حالت در طبقه زیرین نیز در نظر گرفته شده است.

هال ورودی دارای دیوار نسبتاً بلندی است و به اتاق نشیمن باز می‌شود. اتاق غذاخوری در کنار آن است که این دو اتاق در قسمت پشت ساختمان قرار دارند. یک میز (بار) نوشیدنی نیم‌دایره این قسمت را سرویس‌دهی می‌کند. آشپزخانه شکل U دارد که یک قسمت آن میز صرف غذایی مختصر است که به اتاق صبحانه متصل است. در قسمت دیگر فضای مناسب وسایل رسانه‌ای مثل تلویزیون و ویدئو قرار دارد.

اتاقهای خواب که شامل سوئیت اصلی و اتاق خواب دیگر است در سطح اصلی و اتاق خواب سوم در سطح زیرین بنا قرار دارند که یک اتاق وسیع و یک آشپزخانه تابستانی، دیگر قسمتهای طبقه زیرین را می‌سازند.





### طرح شماره: HH2565

مجموع کل زیربنا: ۱۴۳/۰۰ مترمربع (۱۵۴۰ فوت مربع)

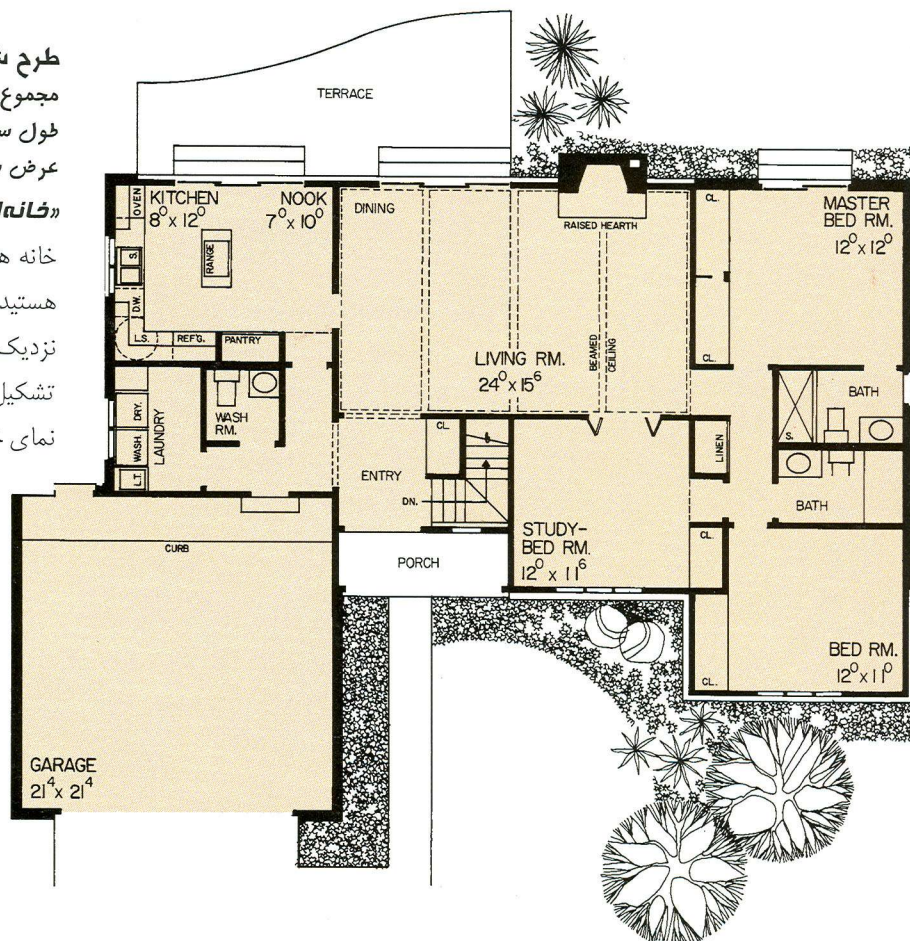
طول ساختمان: ۱۹/۰۰ متر (۶۲ فوت)

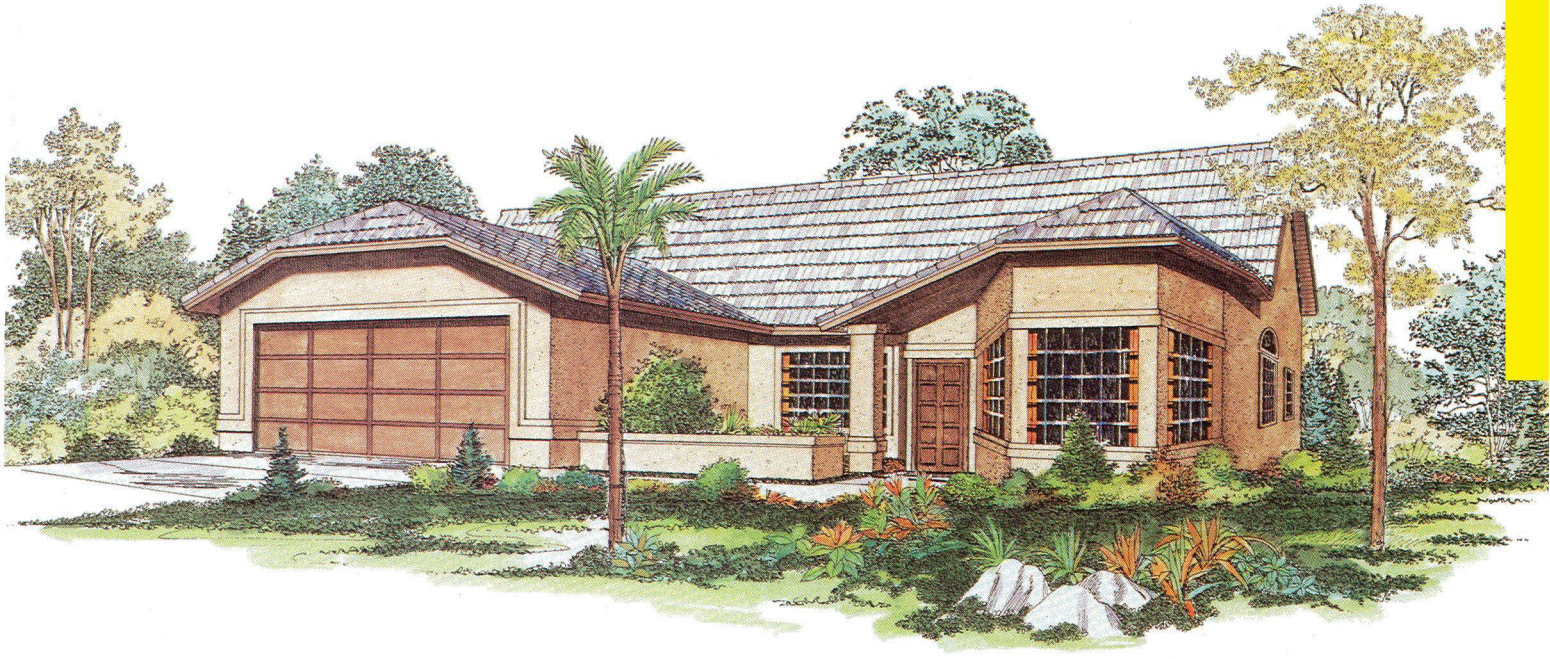
عرض ساختمان: ۱۳/۴۰ متر (۴۴ فوت)

### «خانه‌ای با سه نمای خارجی»

خانه هر چه کوچکتر باشد بهتر است، اگر تنها و تنها دو نفر هستید زمانی که خانواده بیشتر شده است و شما به بازنشستگی نزدیک می‌شوید. ممکن است تازه سر کار رفته‌اید و تازه خانواده تشکیل داده‌اید و نیاز به پنج اتاق خواب ندارید. این خانه با سه نمای خارجی زیبا طراحی شده است.

اتاق پذیرایی بسیار وسیع است و دارای شومینه زیبا و سقفی شیب‌دار است. آشپزخانه دارای یک میز در وسط و قسمت صبحانه‌خوری است. با پلکان، به زیرزمینی وسیع و بزرگ می‌رسید که می‌تواند اتاق بازی در نظر گرفته شود. علاوه بر این حمام و دستشویی کامل همچنین یک دستشویی اضافی نیز در پلان در نظر گرفته شده است.





### طرح شماره: HH3422

مجموع کل زیربنا: ۱۷۹/۵۰ مترمربع (۱۹۳۲ فوت مربع)

طول ساختمان: ۲۰/۷۰ متر (۶۸ فوت)

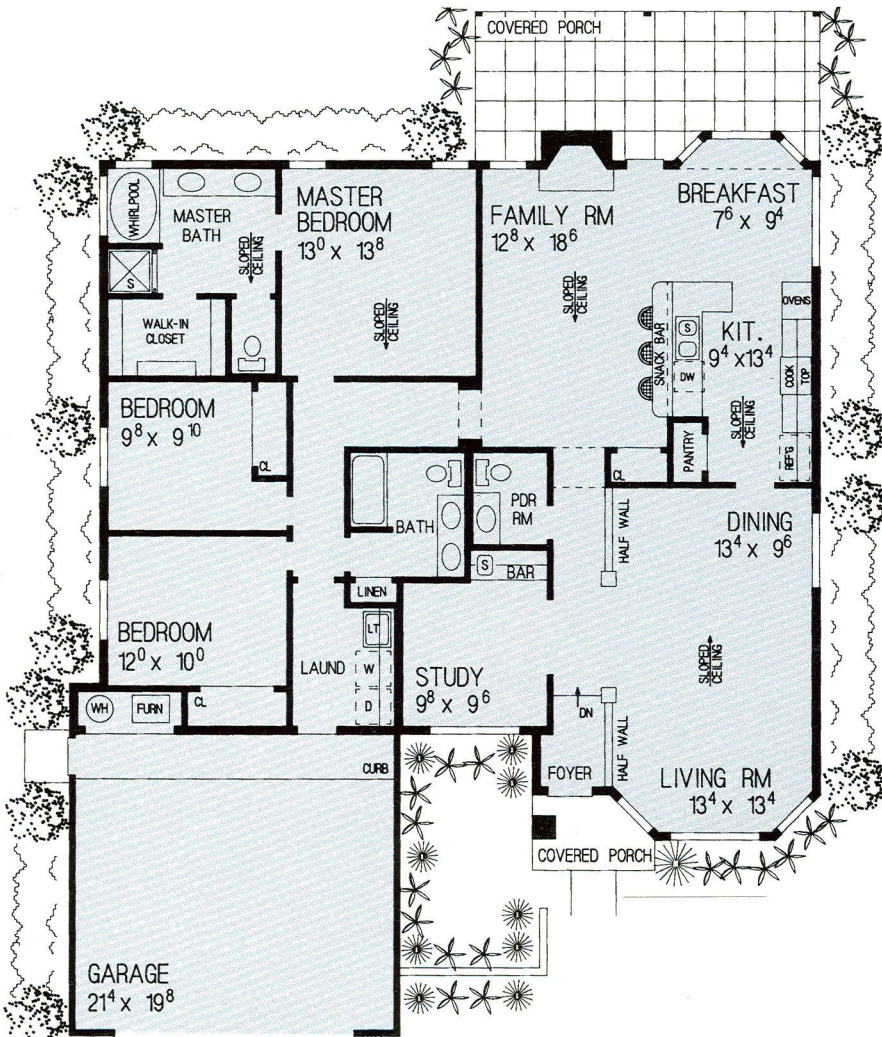
عرض ساختمان: ۱۵/۳۰ متر (۵۰ فوت)

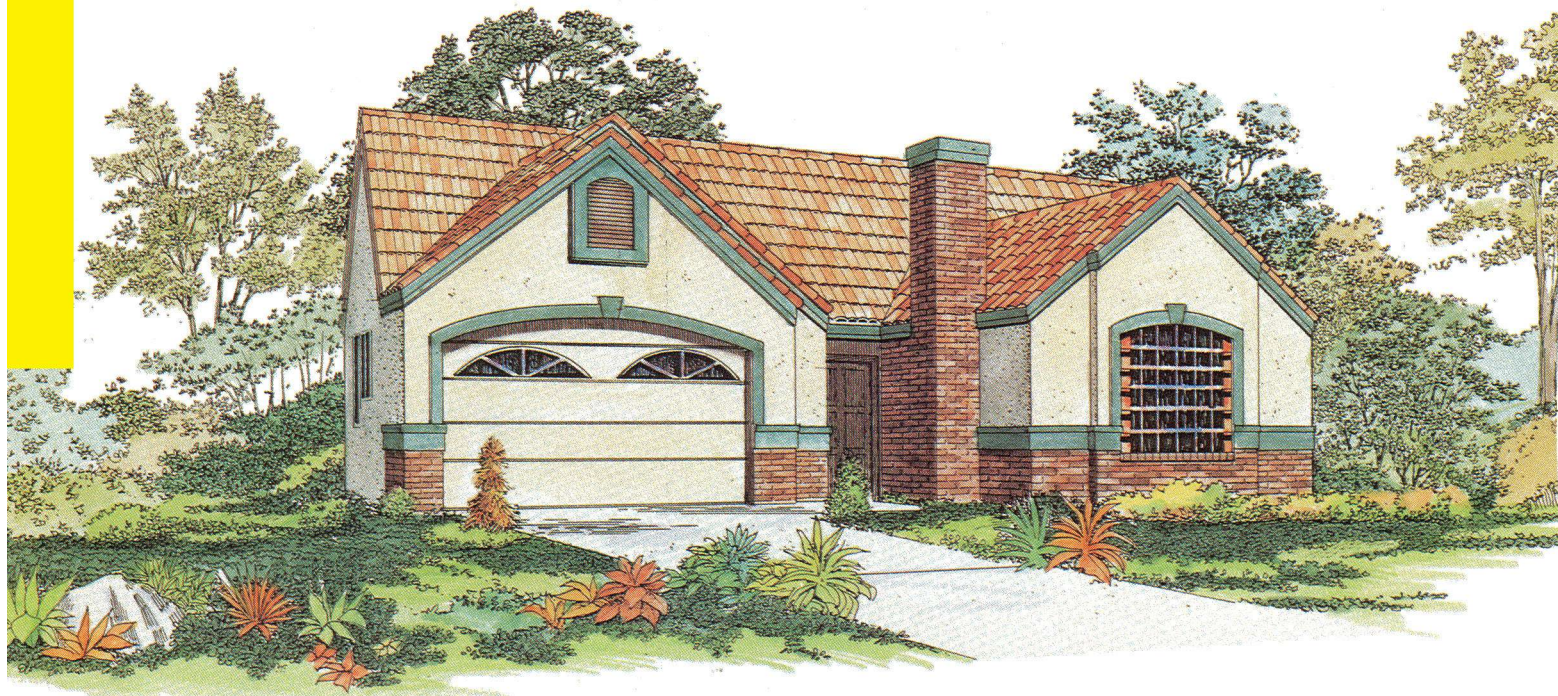
### «زندگی خوب و شاد...»

زندگی روزانه توجه همگان را به پلان طبقه باز جلب کرده است. در نظر گرفتن امکانات و سبک از نکات مورد توجه است. سبک فلورایدایی همه امکانات را در نظر گرفته است. این خانه به شما امکان میزبانی یک میهمانی رسمی شام را می‌دهد به گونه‌ای که بقیه اوقات را می‌توانید در آرامش زندگی کنید.

باغچه ورودی را می‌توان با گلهای زیبای دوست‌داشتنی و مورد علاقه شما پر کرد و یا به گلخانه‌ای تبدیل کرد که گلدهای بی‌شماری دارد. حال ورودی به اتاقهای پذیرایی و غذاخوری رسمی باز می‌شود که یک دیوار کوتاه در این میان است که فاصله را مشخص کرده است. اتاق مطالعه در طرف دیگر می‌تواند به عنوان اتاق کار نیز در نظر گرفته شود. اتاق نشیمن خانواده به اتاق صبحانه‌خوری و آشپزخانه مشرف است که با شومینه‌ای سرمای زمستان را پشت درهای بسته نگه می‌دارد.

اتاقهای خواب به ساکنین خانه تعلق دارند - حمام اصلی بزرگ برای یک زندگی مرفه ساخته شده است - اتاقهای خواب دیگر از حمام و دستشویی کامل با لگن دوتایی به طور مشترک استفاده می‌کنند.





### طرح شماره: HH3416

مجموع کل زیربنا: ۱۲۷/۷۰ مترمربع (۱۳۷۵ فوت مربع)

طول ساختمان: ۱۵/۸۰ متر (۵۲ فوت)

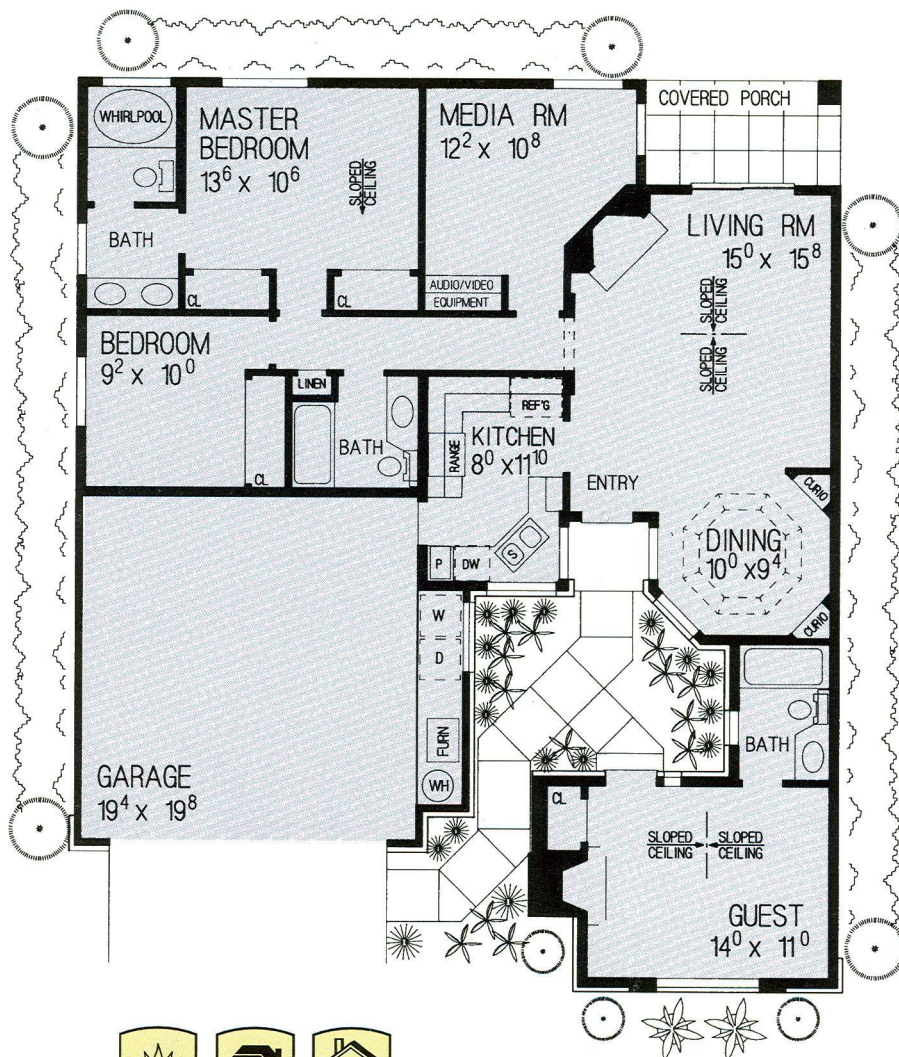
عرض ساختمان: ۱۳/۴۰ متر (۴۴ فوت)

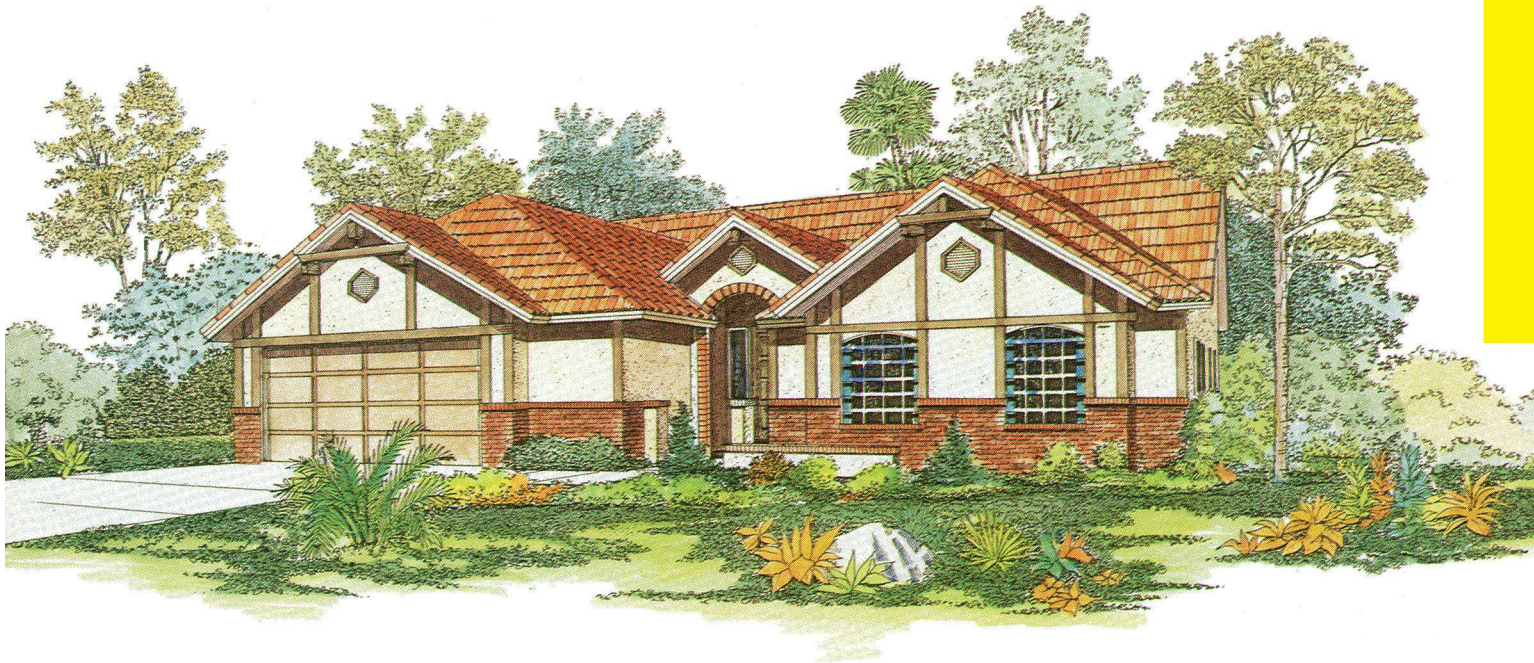
**«خانه‌ای که به راحتی مادر شوهر و زن را در خود جای می‌دهد.»**

شاید از پیش بگویید که این خانه حتماً کوچک است ولی از همه امکانات برخوردار است. حتی قسمت مجزا برای بچه‌ها دارد که وقتی برای دیدن ما می‌آیند راحت باشند. دیوارها و محدوده مشخص یک حیاط اختصاصی می‌تواند رازی باشد برای کسانی که فراتر از محدوده جلوی خانه نیامده‌اند.

در داخل، دو اتاق خواب وسیع قرار دارد که یکی اتاق خواب اصلی است و حمام مجهزی نیز دارد. در اتاق تلویزیون می‌توانید کار کنید و به تماشای فیلم مورد نظرتان از ویدئو بنشینید و هیچ‌کس مزاحم شما نشود. اتاق پذیرایی و اتاق غذاخوری به حد کافی بزرگ هستند که چند نفر از دوستان راه گاه به گاهی دعوت کنید و در کنار آتش به گفتگو با آنها مشغول شوید.

سوییتی برای زندگی مادر بزرگ و پدر بزرگ نیز به خانه متصل است اما از حال ورودی اختصاصی و فضای منحصر به فرد خود استفاده می‌کند. به خاطر سقف شیبدار، این اتاق بزرگتر به نظر می‌رسد. و یک شومینه نیز این اتاق را مثل یک خانه راحت جلوه می‌دهد.





### طرح شماره: HH۳۴۱۹

مجموع کل زیربنا: ۱۸۲/۵۰ مترمربع (۱۹۶۵ فوت مربع)

طول ساختمان: ۱۷/۰۰ متر (۵۶ فوت)

عرض ساختمان: ۱۷/۰۰ متر (۵۶ فوت)

«خانه‌ای سفیدکاری و گچ‌کاری شده که از طرح

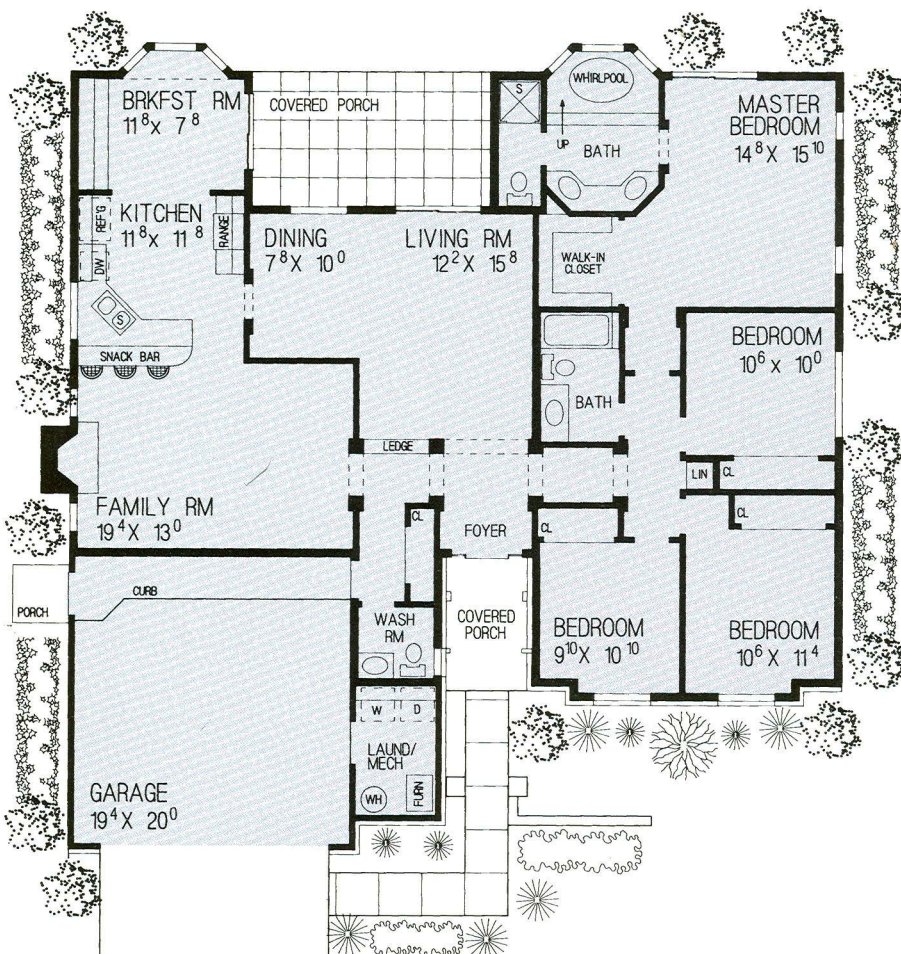
تنودور الهام گرفته است.»

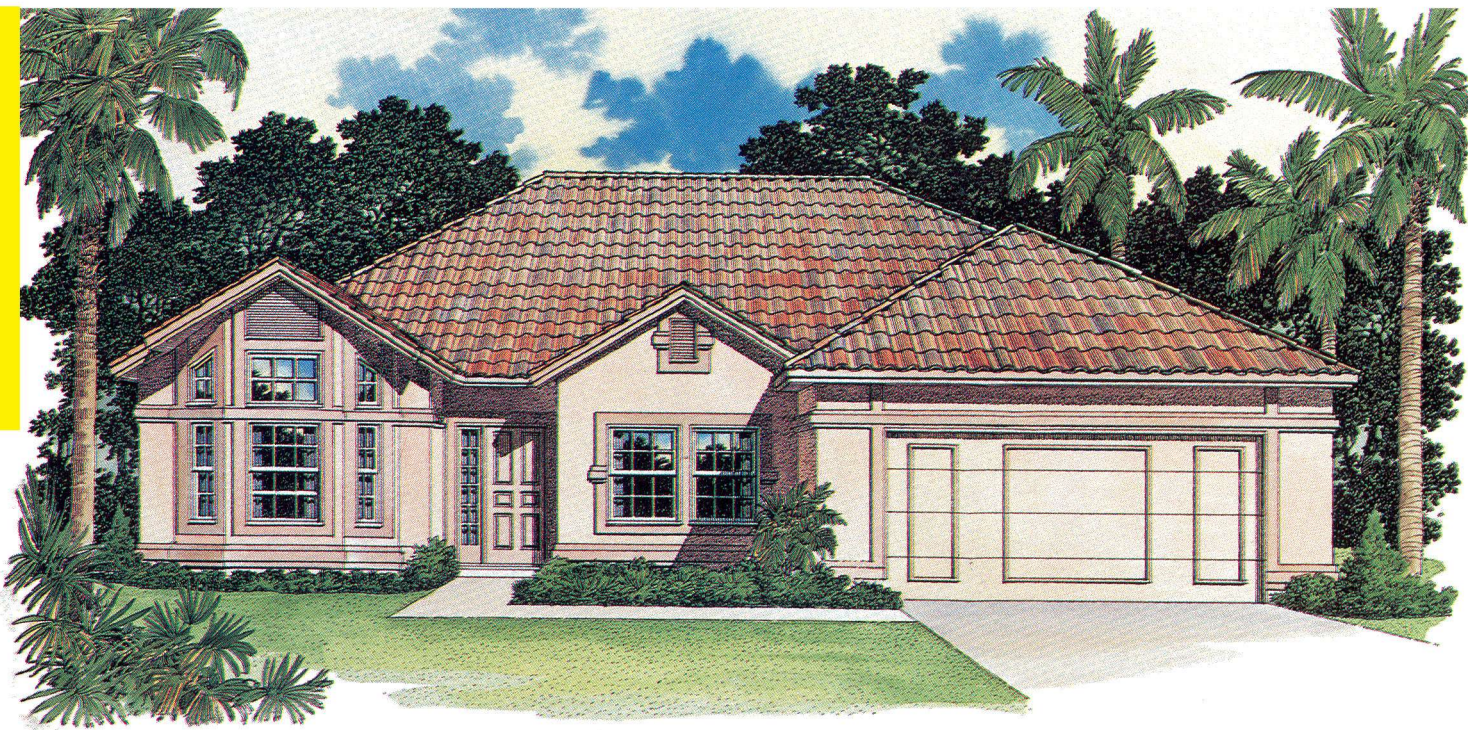
با ترکیبی زیبا از سبک فلوریدایی و کمی از جزئیات سبک تنودور، ما به خلق این نمای بیرونی منحصر به فرد دست زدیم که به خوبی در هر منطقه‌ای عملی است. اما به طور انحصار برای فلوریدا طراحی شده است. دیوارها آجری و چوبی هستند.

فضای زندگی روزمره در این خانه در قسمت چپ پلان است: اتاق خانواده بزرگ با شومینه آشپزخانه بزرگ، اتاق صبحانه زیبا از آن جمله است. قسمت رسمی در مرکز پلان است که به بالکن مسقف مشرف است.

چهار اتاق خواب که هر کدام از اندازه مطلوبی برخوردارند در قسمت راست پلان واقع شده‌اند. اتاق خواب اصلی از حمام شش‌گوش بهره‌مند است که دوش مجزا، توالت جداگانه و جکوزی از جزئیات آن است. کمد بزرگ دسترسی به هر چیز را برای صاحبخانه مهیا نموده است.

اتاق‌های خواب خانواده به حمام و دستشویی کامل داخل سالن دسترسی داشته و از آن به طور مشترک استفاده می‌کند.





### طرح شماره: HH۳۴۷۸

مجموع کل زیربنا: ۱۷۶/۳ مترمربع (۱۸۹۸ فوت مربع)

طول ساختمان: ۱۸/۳ متر (۶۰ فوت)

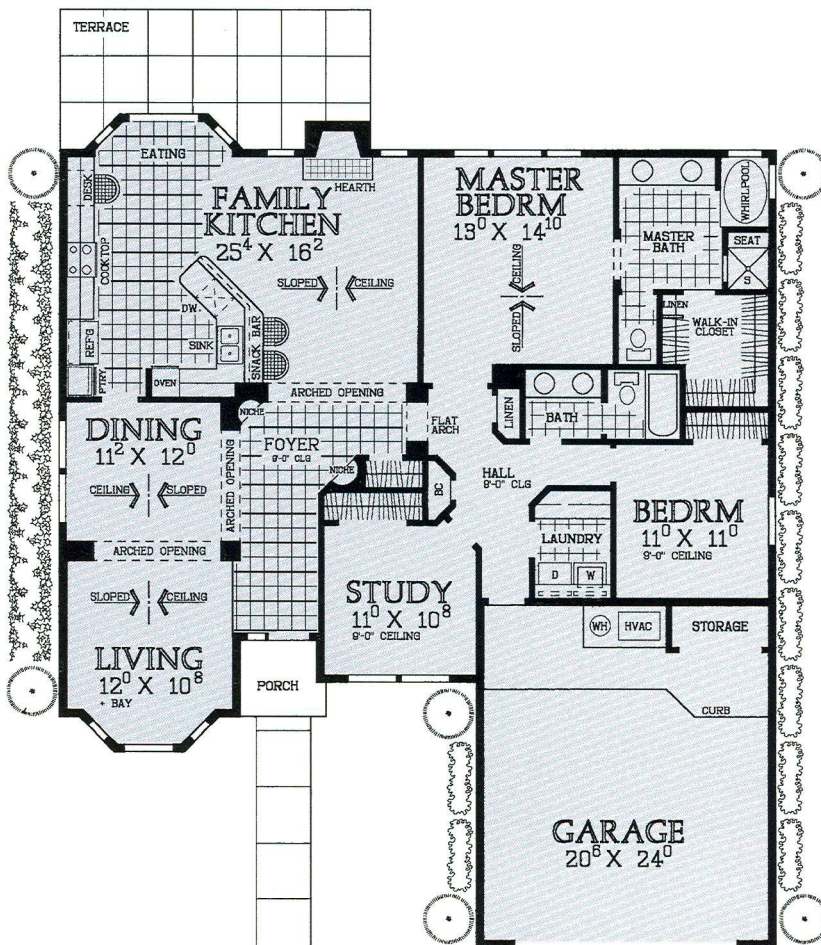
عرض ساختمان: ۱۵/۸ متر (۵۲ فوت)

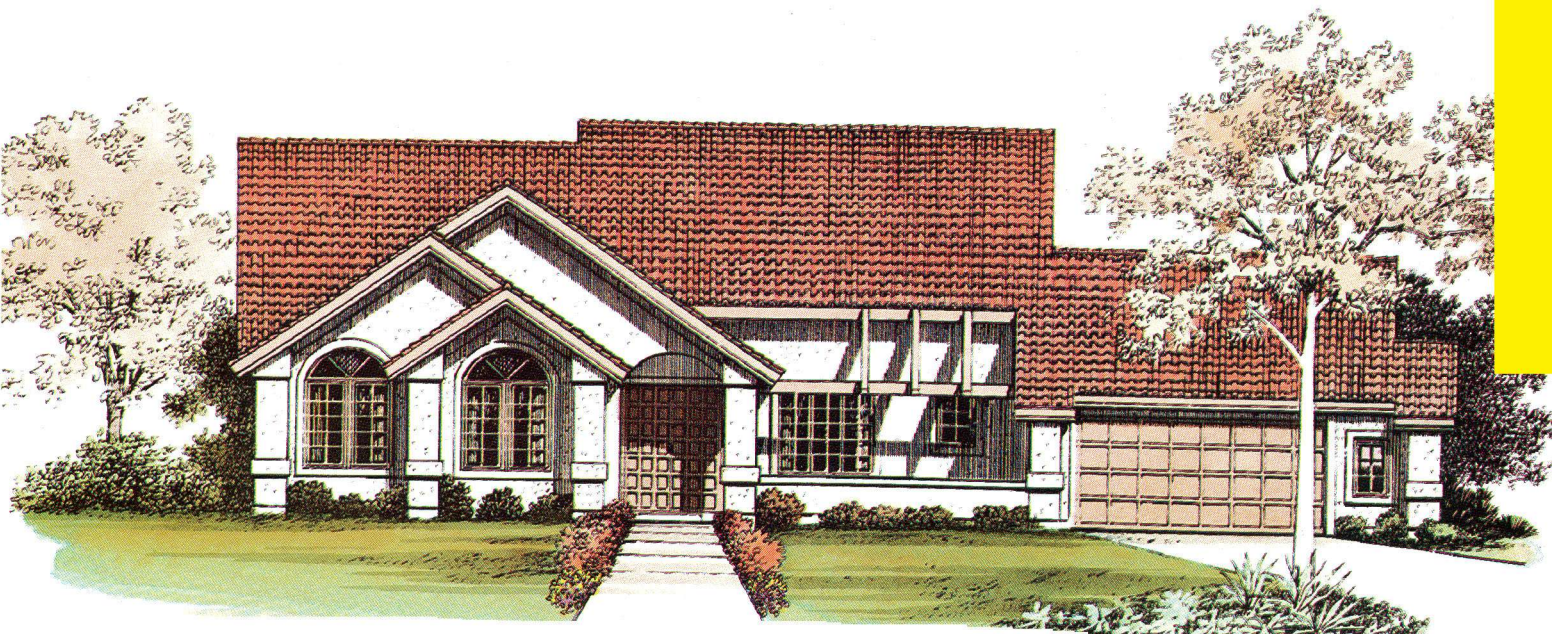
### «پلان فشرده با حداکثر مطلوبیت»

طراحی خوب این بنای دوخوابه که به سادگی در هر جا نمی توان دید را نباید نادیده گرفت. گنج کاری از مصالح قابل توجه برای نمای بیرونی است که این خود از مشخصه های طرح فلوریدایی است.

اتاقهای پذیرایی و غذایی در هم ادغام شده و فضای آن با سقف شیب دار بزرگتر به نظر می رسد و این دو اتاق با نمایی قوسی شکل که در بین آنها وجود دارد از هم جدا می شوند. دیگر امکانات این اتاقها، فضای خصوصی گلهای داخل منزل و قفسه های مخصوص وسایل تزئینی است. آشپزخانه در کنار قسمت غذایی قرار دارد که دارای پنجره های زاویه دار و درگاهی است. و از طریق درب های کشویی شیشه ای به حیاط و تراس پشت خانه راه دارد. اتاق نشیمن خانواده دارای شومینه است که برای جمع خانوادگی غیررسمی مناسب است.

قسمت خواب، شامل اتاق خواب اصلی و اتاقهای خواب دیگر است و اتاق مطالعه می تواند به عنوان اتاق خواب سوم در نظر گرفته شود. در اتاق خواب اصلی حمام مجهز به جکوزی و کمد های بسیار وسیع قرار دارد.





### طرح شماره: HH3480

مجموع کل زیربنا: ۱۷۱/۴۰ مترمربع (۱۸۴۵ فوت مربع)  
 طول ساختمان: ۲۳/۰۰ متر (۷۵ فوت)  
 عرض ساختمان: ۱۴/۶۰ متر (۴۸ فوت)

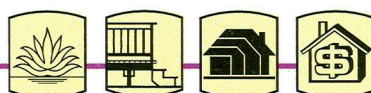
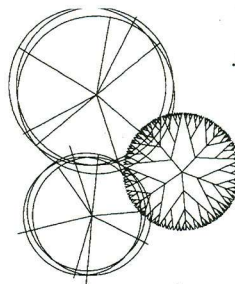
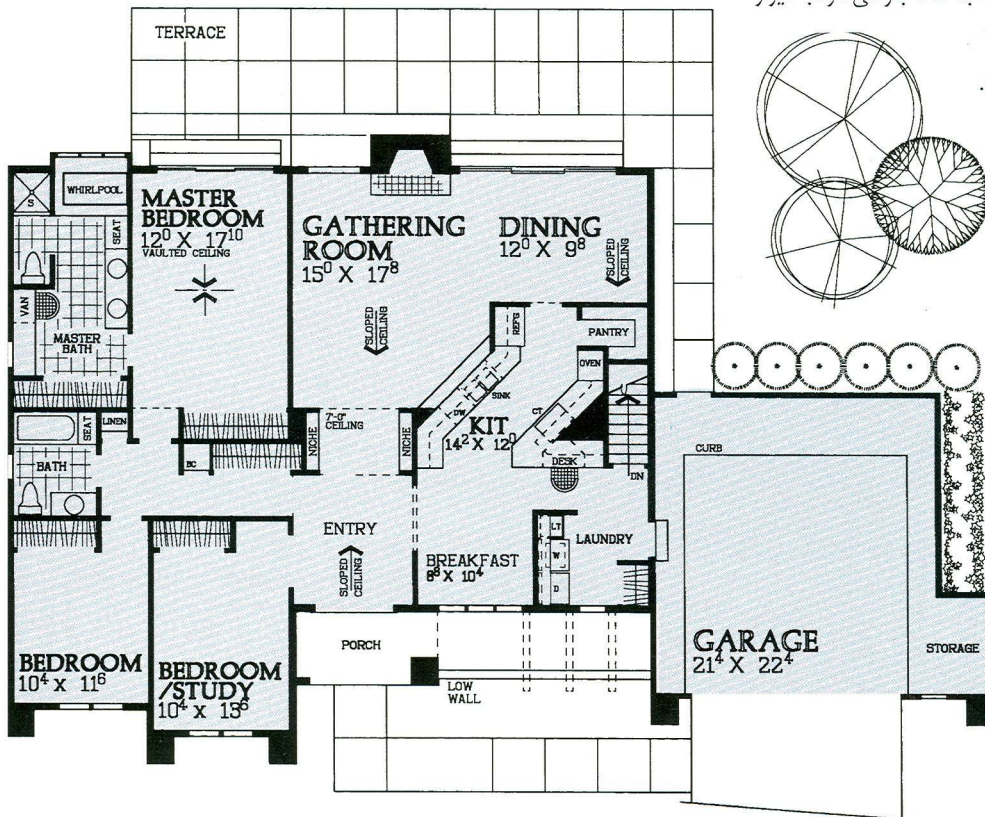
### «خانهای با نمای قوسی شکل...»

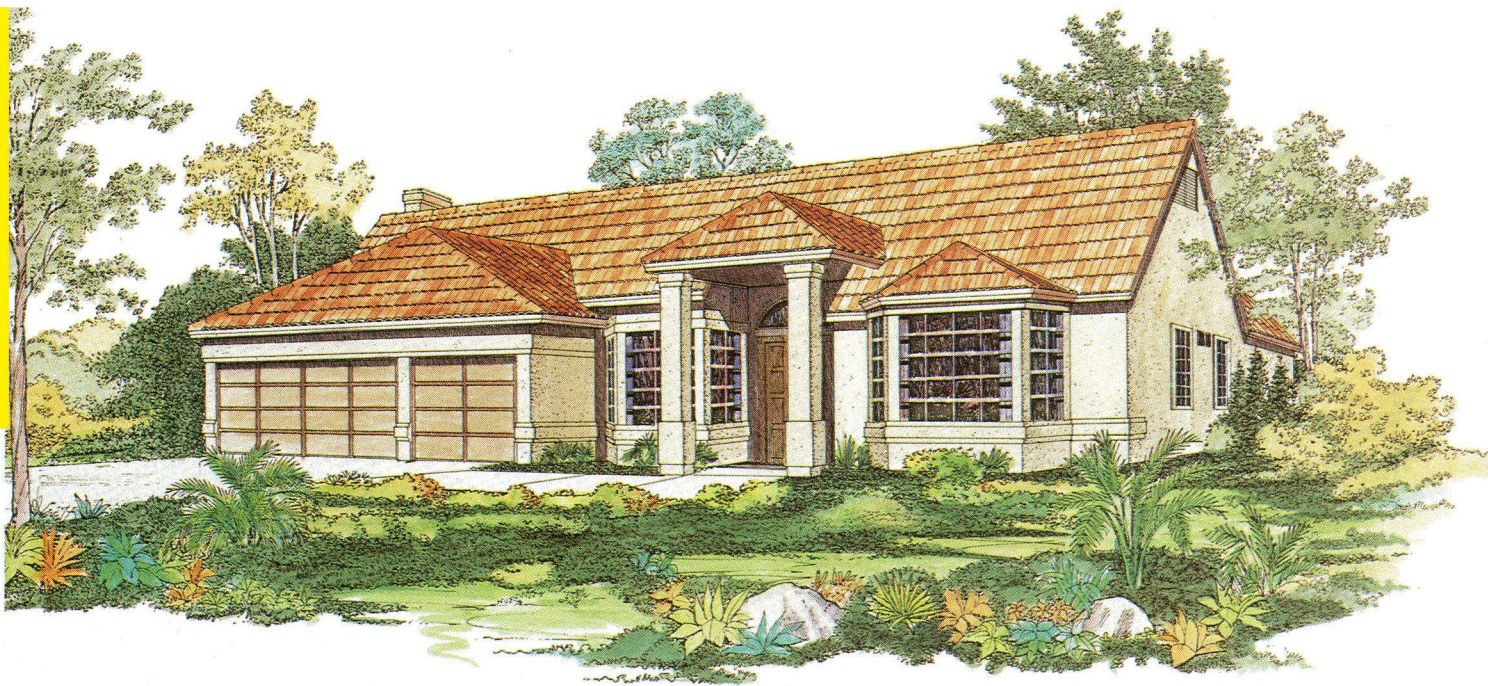
چرا معماران قدیمی این چنین به نماهای قوسی شکل علاقه نشان می‌دادند؟ دلیل آن واضح است. در این پلان اسپانیایی می‌توان این علاقه را دید و دلیل آن جذابیت و زیبایی آن است. محل ورودی قوسی شکل که به خانه باز می‌شود با دیوار کوتاهی مجزا شده است.

طرح قوسی شکل در سردر همه پنجره‌ها دیده می‌شود.

ترکیب اتاق پذیرایی و اتاق غذاخوری که آشپزخانه زایویه‌دار در کنار آن قرار دارد می‌تواند محل مناسبی برای برگزاری مراسم رسمی روزانه و میهمانیهای شام رسمی باشد. آبدارخانه در کنار آشپزخانه این امکان را به شما می‌دهد که وسایل اضافی را در آن جای دهید. رختشویخانه به طور مستقیم به پارکینگ با گنجایش دو اتومبیل راه دارد و یک انباری وسیع در کنار آن است که می‌توانید جهت نگهداری وسایل باغبانی از آن استفاده کنید.

سوییت اصلی بسیار زیباست و دارای درب‌های کشویی شیشه‌ای است که به تراس پشت خانه راه دارد. یک اتاق خواب و اتاق مطالعه نیز وجود دارد که می‌توانید از آن به عنوان اتاق خواب دوم استفاده کنید.





### طرح شماره: HH3415

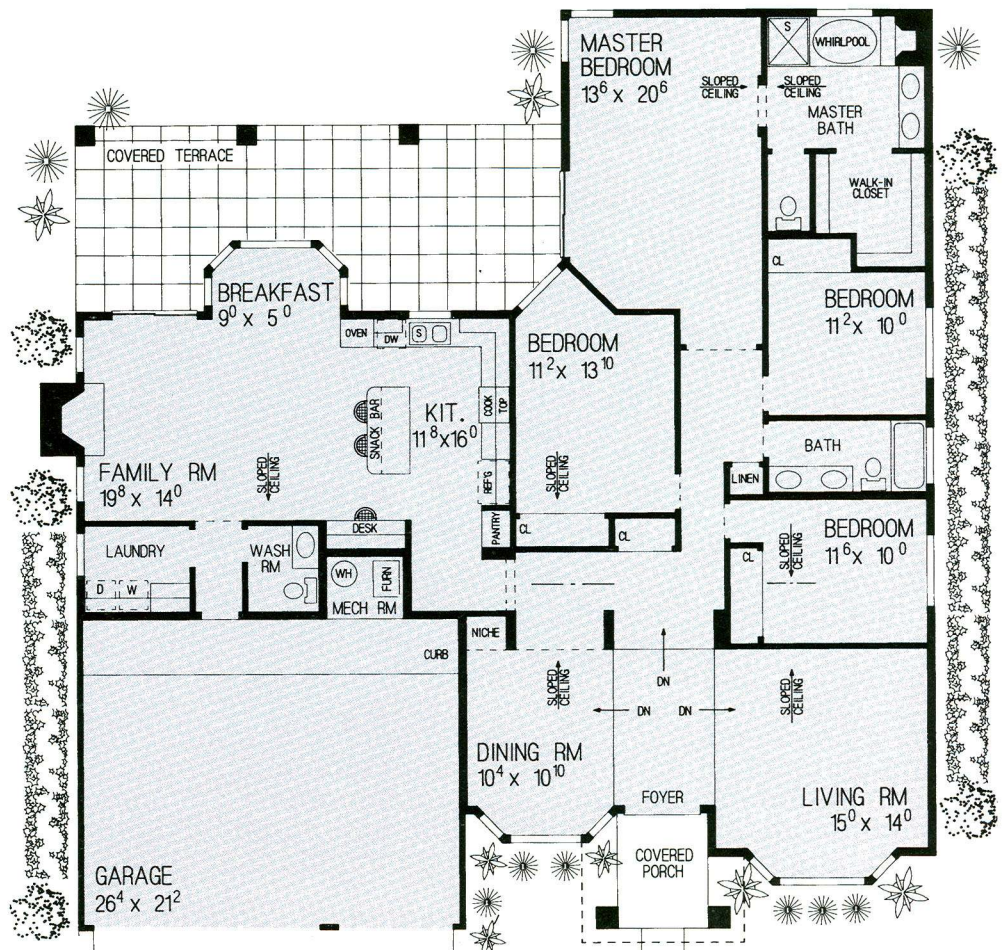
مجموع کل زیربنا: ۲۲۳/۵۰ مترمربع (۲۴۰۹ فوت مربع)

طول ساختمان: ۱۹/۵۰ متر (۶۴ فوت)

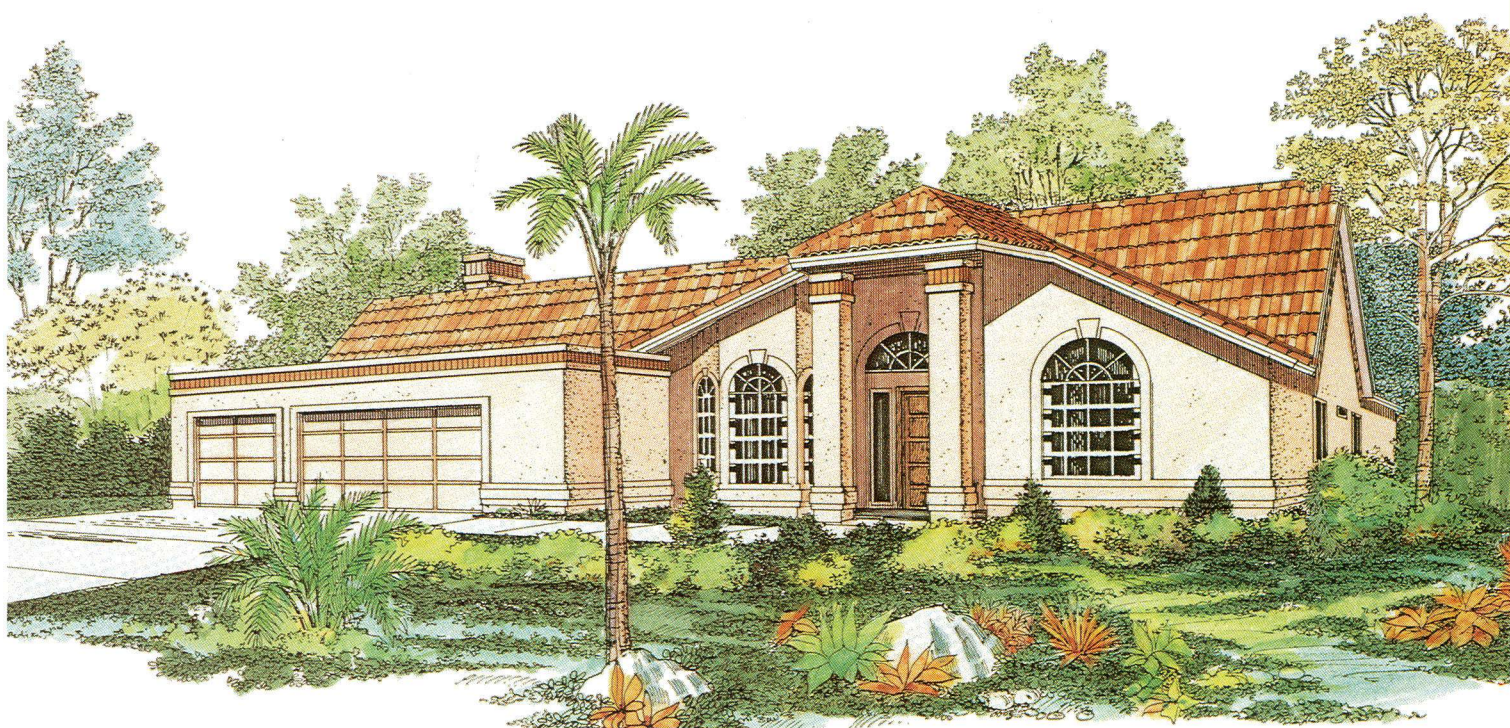
عرض ساختمان: ۱۹/۰۰ متر (۶۲ فوت)

#### «خانه‌ای که بزرگتر نشان می‌دهد.»

نکته جالب این خانه، فضای پشت ساختمان است که طول آن بیشتر از عرض آن است، که این مسئله باعث می‌شود اتاق خواب اصلی اختصاصی تر شود و همچنین امکان دسترسی به تراس مسقف جالب نیز فراهم می‌شود. دو قسمت برای پذیرایی در این پلان وجود دارد، یک قسمت رسمی که مخصوص پذیرایی میهمانان است و این در قسمت جلوی هال ورودی واقع شده است که به اندازه یک پله از سطح پایین تر است. اتاق نشیمن خانواده، در طرف دیگر واقع شده و با آشپزخانه و محل صبحانه خوری، آماده پذیرایی از یک خانواده بزرگ است. چهار اتاق خواب کاملاً مجزا هستند. اتاق خواب اصلی دارای کمد بزرگ و وسیعی است که می‌توان یک تخت بزرگ را در آن جای داد.







### طرح شماره: HH۳۴۱۱

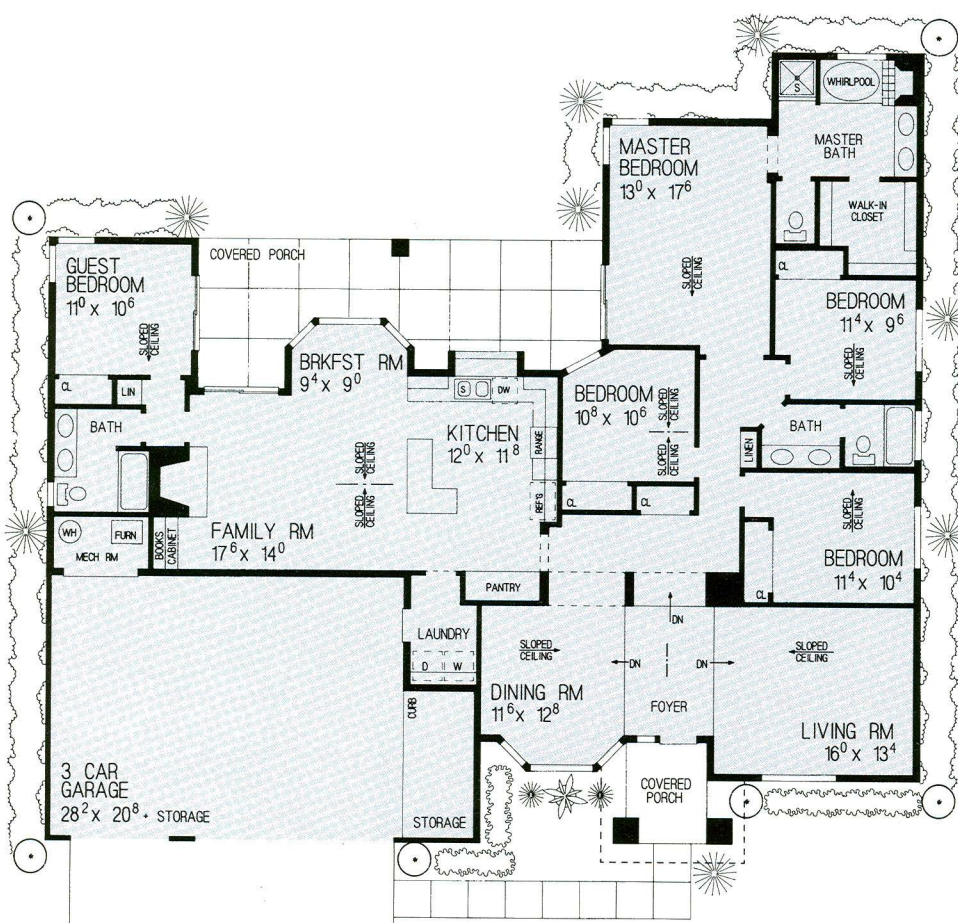
مجموع کل زیربنا: ۲۲۶/۸۰ مترمربع (۲۴۴۱ فوت مربع)

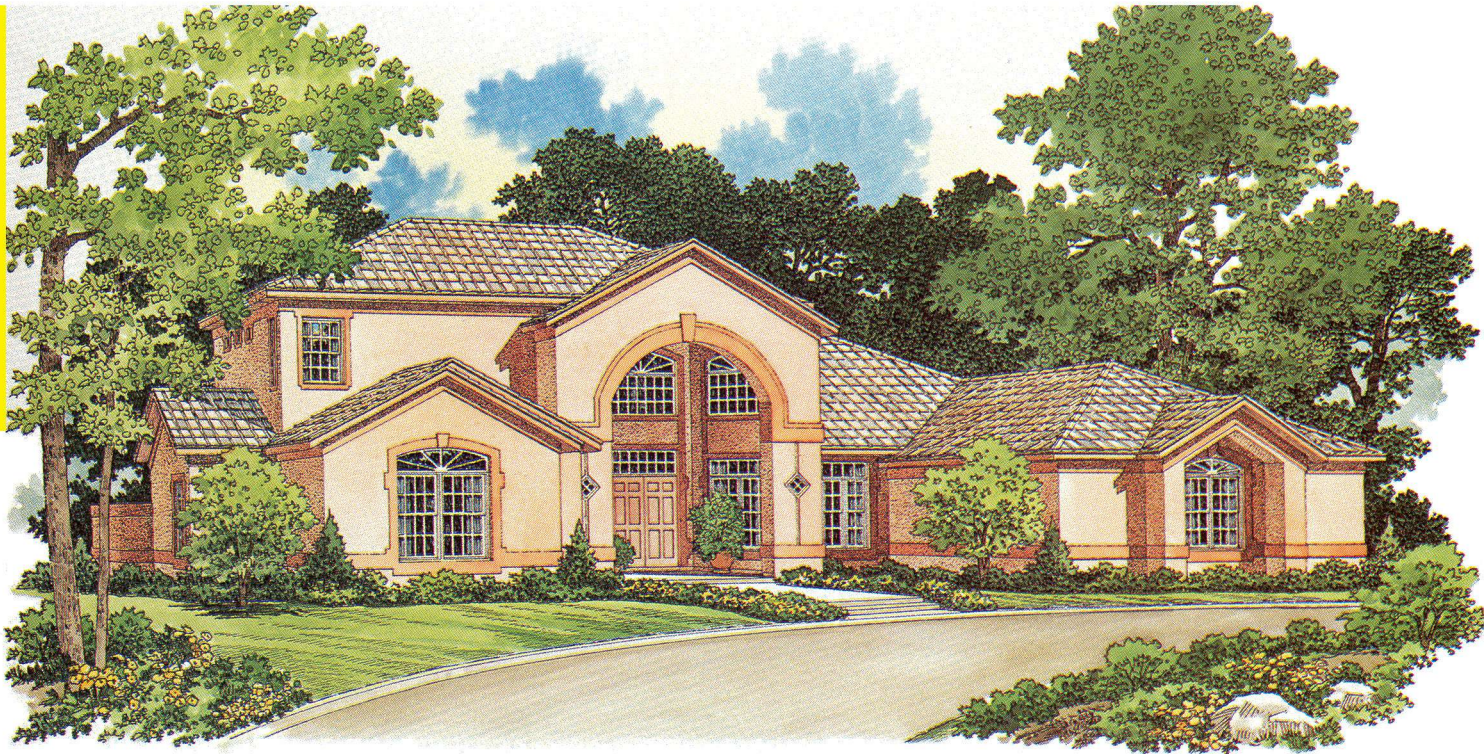
طول ساختمان: ۲۱/۳۰ متر (۷۰ فوت)

عرض ساختمان: ۱۹/۲۰ متر (۶۳ فوت)

### «خانه‌ای با نهایی گنجکاری و آفتابگیر...»

این خانه مملو از نور آفتاب است! این خانه‌ای است که دوستان دور هم جمع می‌شوند تا جشن بگیرند و خانواده هم بتوانند در آرامش زندگی کند. این خانه‌ای است که شما برای ساخت می‌پسندید. از هال ورودی بسیار زیبا تا بالکن مسقف پشت خانه، همه چیز دارای سبکی زیباست و آرامش را نوید می‌دهد. خانه‌ای که با ذکاوت برای میهمان شب رسیده و یا میهمانانی که برای چند روزی می‌مانند طراحی شده است. این طرح پنج اتاق خوابه دارای چهار اتاق خواب در قسمت راست و اتاق میهمان در سمت چپ می‌باشد. اتاق نشیمن خانواده و آشپزخانه و اتاق صبحانه‌خوری با هم ترکیب شده تا قسمت خانواده را مجزا کند، در این قسمت فضای مناسب و کافی برای پرجمعیت‌ترین خانواده‌ها وجود دارد. میهمانی رسمی در اتاق پذیرایی آفتابگیر برگزار می‌شود و اتاق غذاخوری در قسمت جلوی خانه قرار دارد. هر یک از این اتاقها دارای سقف شیب‌دار است. پارکینگ با ظرفیت سه اتومبیل فضای مناسبی برای اتومبیل شما مهیا کرده است. وسایل اضافی منزل مثل ماشین چمن‌زنی نیز می‌تواند در قسمت انباری نگهداری شود.





### طرح شماره: HH3639

مساحت طبقه اول: ۱۹۸/۵۰ مترمربع (۲۱۳۷ فوت مربع)

مساحت طبقه دوم: ۹۲/۳۰ مترمربع (۹۷۱ فوت مربع)

مجموع کل زیربنا: ۲۹۰/۸۰ مترمربع (۳۱۰۸ فوت مربع)

طول ساختمان: ۲۳/۲۰ متر (۷۶ فوت)

عرض ساختمان: ۱۹/۲۰ متر (۶۳ فوت)

### «ملرح فلوریدا در سبک بسیار زیبایش»

اگر در اولین نگاه می‌خواهید جمله مهمی را بیان کنید چیزی نیست جز این که بگویید این خانه بهترین سبک را دارد. هال ورودی دوطبقه است که دارای دو درب است و این اولین احساس شما در بدو ورود است. در داخل، محل پذیرایی رسمی توجه شما را به خود جلب می‌کند، اتاق غذاخوری و پذیرایی وسیع به قسمت مسقف خارج از خانه راه دارد. اتاق نشیمن خانواده - با شومینه - نمای بازی را برای آشپزخانه و اتاق صبحانه مهیا می‌کند. در نزدیک آشپزخانه «قسمت کتابهای آشپزی» قرار دارد که یک میز در کنار آن واقع شده است.

رختشویخانه با تجهیزات کامل و محل نگهداری وسایل نظافت مثل جارو نیز در نزدیکی آن است. در قسمت چپ پلان، اتاق خواب اصلی با حمام اختصاصی است که در همین سمت یک چشمه آب معدنی وجود دارد. اتاق کوچک دیگری که می‌تواند اتاق مطالعه نیز باشد در این قسمت قرار دارد. دو اتاق خواب و حمام و دستشویی کامل در طبقه بالا قرار دارند.

