

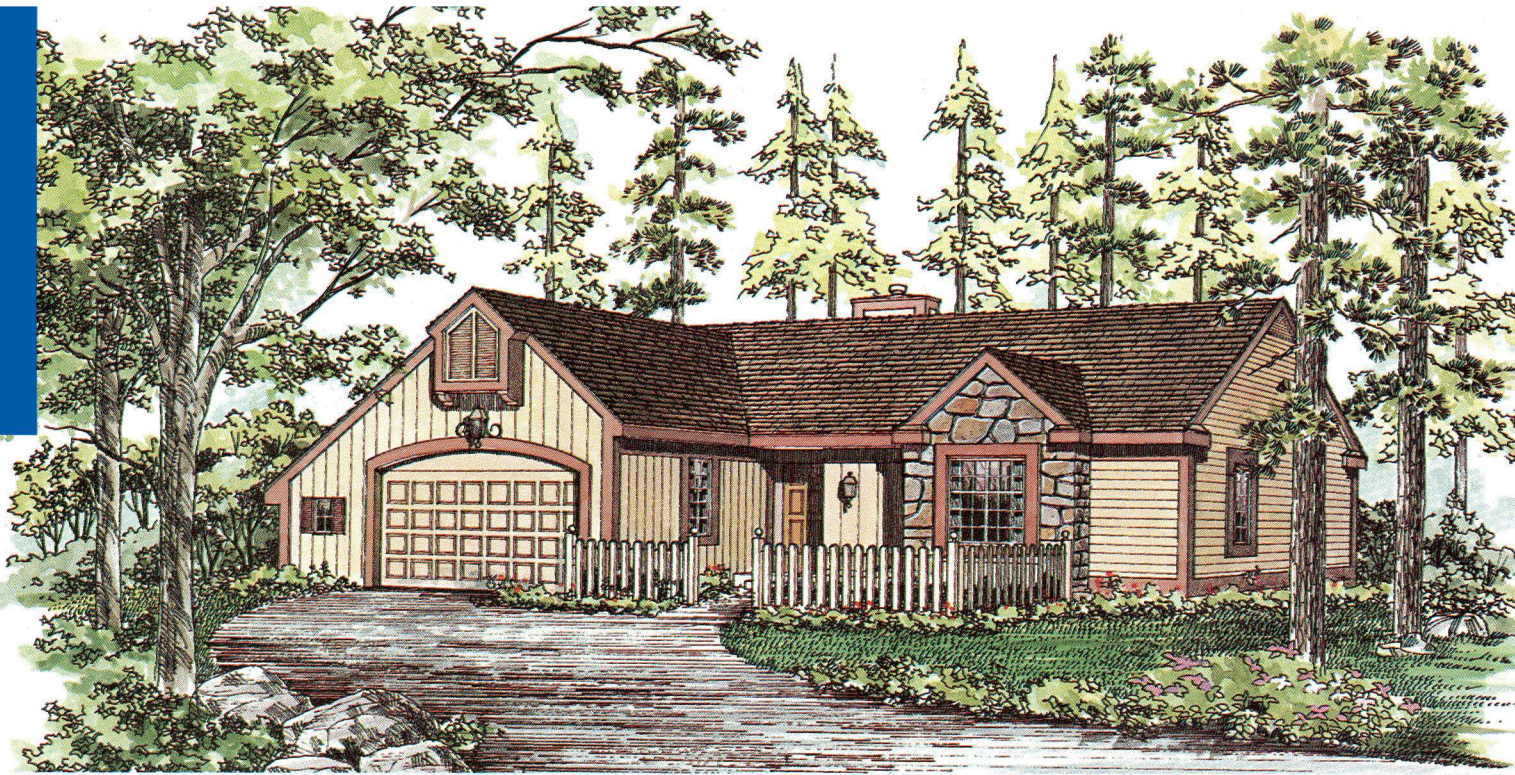
طرح شماره: ۳۶۰۱ و ۳۶۰۰  
 مجموع کل زیربنا: ۲۰۹/۸۰ و ۲۲۵/۲۰ مترمربع (۲۲۵۸ و ۲۴۲۴ فوت مربع)  
 طول ساختمان: ۲۰/۷۰ متر (۶۸ فوت)  
 عرض ساختمان: ۱۹/۵۰ متر (۶۴ فوت)

«سبکی بیلاقی با سه یا چهار اتاق خواب»

آیا ارباب این خانه بیلاقی آگاه است که نمی توان از این بنای زیبا به سادگی چشم پوشی کرد! این بنا دارای سه قسمت سنتوری شکل، بالکن ورودی با نرده و پنجره های سبک پالادین در اتاق پذیرایی است که با کناره های افقی و بنای آجری زیبا شده است. پلان طبقه شامل قسمت رسمی برای میهمانی رسمی و قسمت غیررسمی است که خانواده می توانند دور هم جمع شوند. اتاق نشیمن خانواده با گذر از بالکن روباز چوبی به پشت ساختمان راه دارد. این اتاق با شومینه ای سرما را در پشت درها نگه می دارد. اتاق های خواب به طور جداگانه قرار دارند. اتاق خواب اصلی در قسمت راست پلان قرار دارد که دارای کمد بزرگ و حمام بسیار زیبا است. اتاق مطالعه، دفتر و یا اتاق کار نیز دارای بالکن مسقف اختصاصی است. این اتاق خواب در قسمت دیگر بنا قرار دارد که همچنین دارای حمام اختصاصی است. در صورت لزوم پلان را با اتاق خواب سوم که دارای حمام و دستشویی مشترک است می توان تغییر داد.







### طرح شماره: HH3355

مجموع کل زیربنا: ۱۲۸/۸۰ مترمربع (۱۳۸۷ فوت مربع)

طول ساختمان: ۱۷/۰۰ متر (۵۶ فوت)

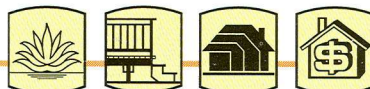
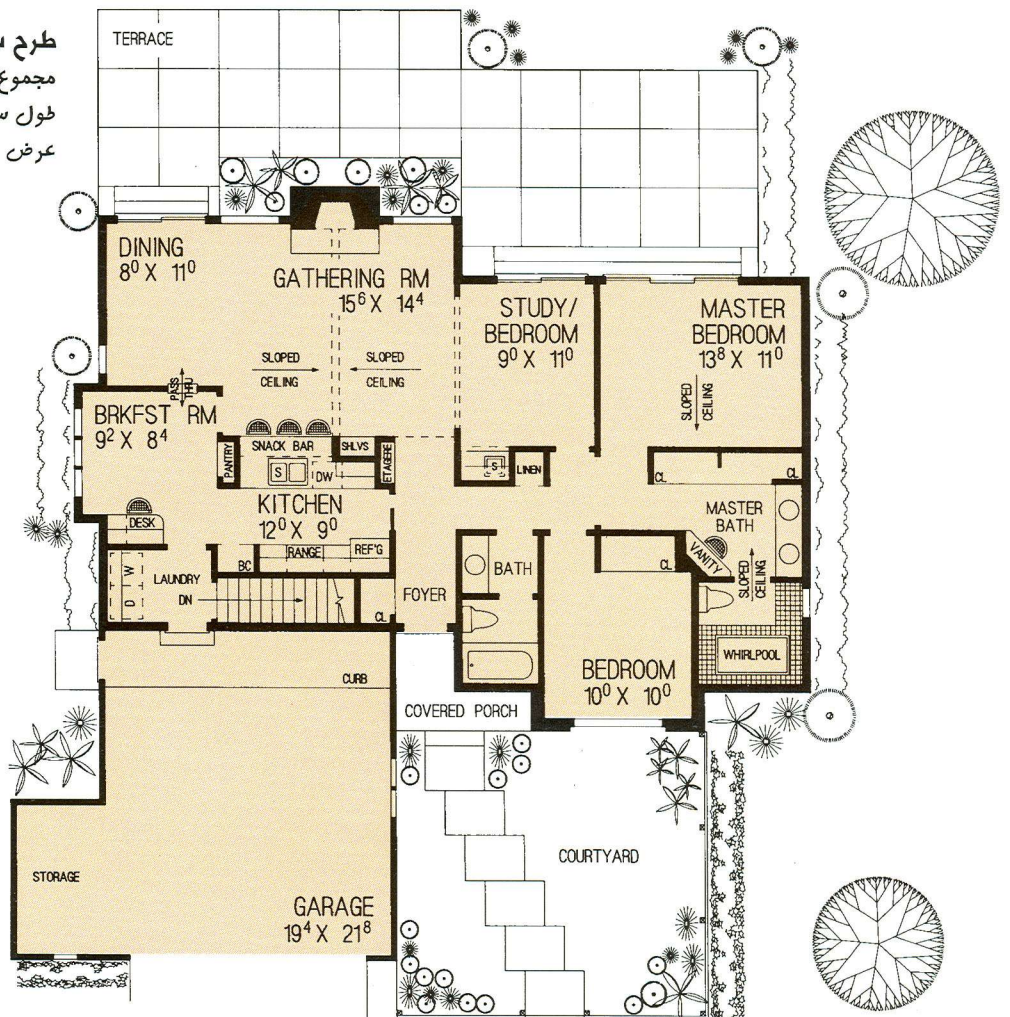
عرض ساختمان: ۱۵/۸۰ متر (۵۲ فوت)

#### «خانه‌ای بیلابی در جنگل...»

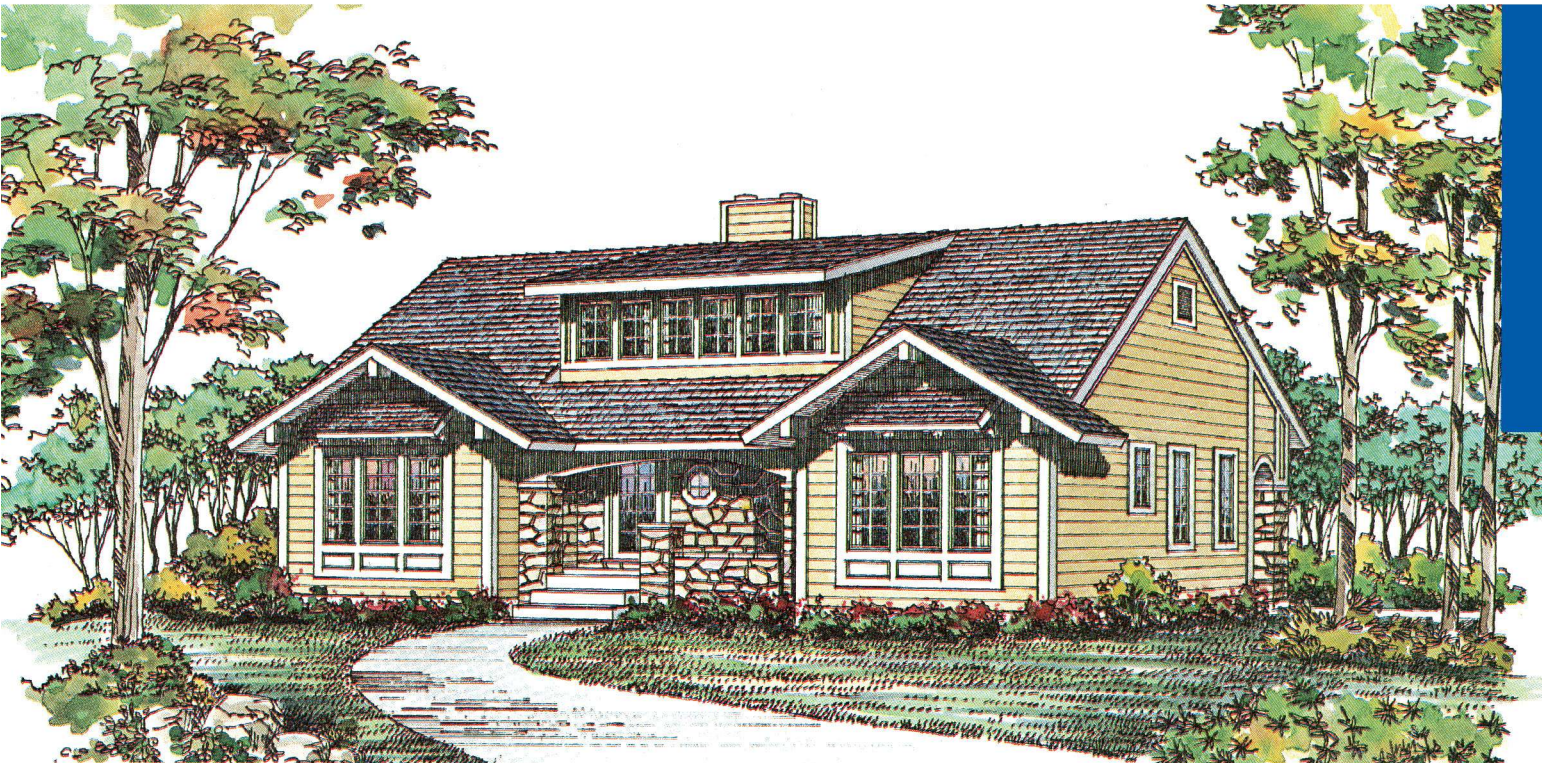
اگر صحبت از فریبندگی است، این خانه بیلابی فریبندگی را به حد کمال دارد. مواد مصرفی در نمای بیرونی آن مخلوطی از سنگ و الوارهای افقی و عمودی چوب است. حیاط جلوی ساختمان با نرده‌های سفیدرنگ، زیبایی خاصی به ساختمان داده است.

اگرچه مساحت آن فقط ۱۲۸/۸ مترمربع است، پلان طبقه برای این خانه شامل سه اتاق خواب است که می‌توان یکی را برای اتاق مطالعه در نظر گرفت و اتاق نشیمن وسیع با شومینه و سقف شیب‌دار زیبا می‌شود. آشپزخانه که به اتاق صبحانه خوری متصل است، دارای میزهای متفاوت جهت کار و صرف غذای مختصر می‌باشد. تراس پشت ساختمان که کل قسمت ساختمان را احاطه کرده است به کسانی که از فعالیت بیرون از خانه لذت ببرند خوشامد می‌گوید.

در کنار دو اتاق خواب کوچکتر با حمام و دستشویی کامل، یک اتاق خواب اصلی بسیار مجلل قرار دارد که دارای اتاق تعویض لباس، حمام مجهز به جکوزی و دستشویی دولگنه است.







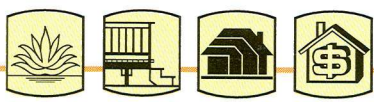
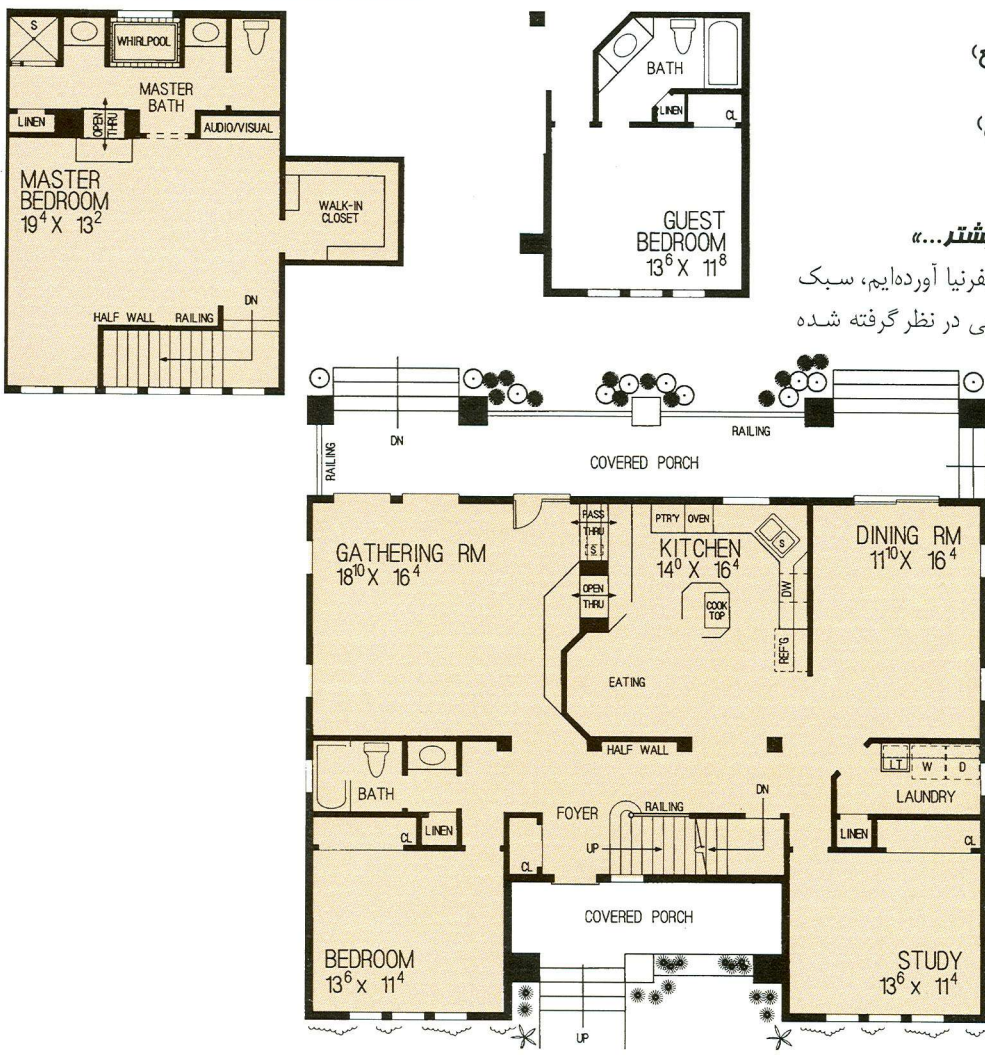
**طرح شماره: HH۳۳۱۸**

مساحت طبقه اول: ۱۴۴/۹۰ مترمربع (۱۵۵۷ فوت مربع)  
 مساحت طبقه دوم: ۵۰/۲۰ مترمربع (۵۴۰ فوت مربع)  
 مجموع کل زیربنا: ۱۹۴/۸۰ مترمربع (۲۰۹۷ فوت مربع)  
 طول ساختمان: ۱۴/۹۰ متر (۴۸ فوت)  
 عرض ساختمان: ۱۳/۴۰ متر (۴۴ فوت)

**«خانه‌ای بیلابلی ساخته شده برای دو نفر یا بیشتر...»**

راحتی را ما از سواحل شرقی به غربی ترین نقطه کالیفرنیا آورده ایم، سبک خانه بیلابلی (بنگله) در این پلان سنتی به طور خاصی در نظر گرفته شده است. دیوارهای سنگ پوش در قسمت ورودی با کناره سازی های عمودی و افقی چوبی درهم آمیخته است. طاق نمايي که بالای درب ورودی است نور را به طبقه دوم منعکس می کند و همچنین پلکان ورودی و قسمت ورودی را پوشش می دهد. قسمت اتاقهای نشیمن در پشت ساختمان قرار دارد که شامل: اتاق نشیمن خصوصی که دارای شومینه و گذرگاهی به آشپزخانه بوده، همچنین اتاق غذاخوری رسمی است. این اتاق ها به بالکن مسقف خارج بنا و پشت ساختمان راه دارند. در قسمت جلوی پلان اتاق خواب خانواده، حمام و اتاق مطالعه است و یک اتاق مطالعه را نیز می توان به عنوان اتاق خواب میهمان در نظر گرفت که دارای حمام است.

در طبقه دوم، اتاق خواب اصلی است که به طور کلی سویت را تشکیل می دهد. این سویت دارای حمام، کمد بسیار وسیع و بزرگ و شومینه است. این حمام از دوش مجزا و جکوزی و توالت مجزا بهره مند است.







### طرح شماره: HH۳۳۱۶

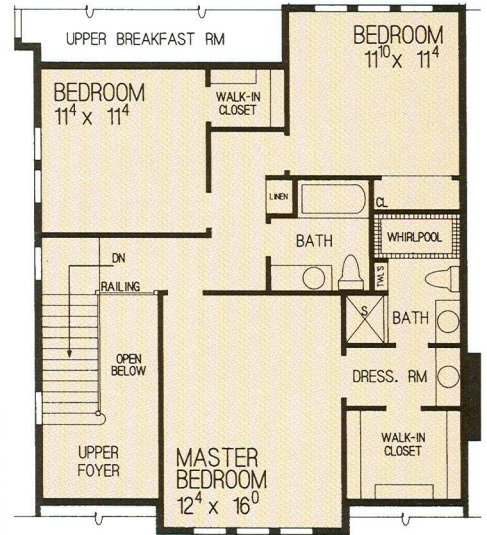
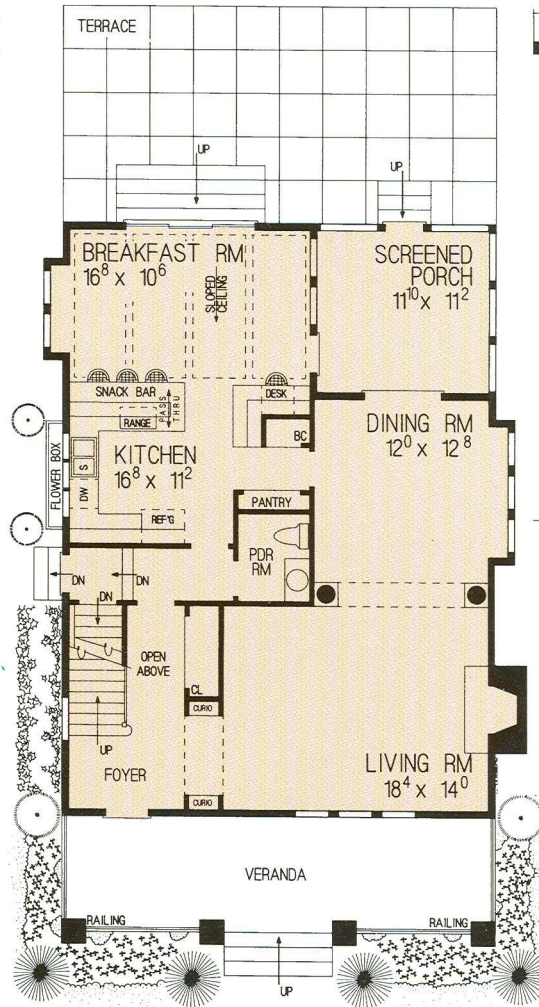
مساحت طبقه اول: ۱۰۳/۲۰ مترمربع (۱۱۱۱ فوت مربع)  
 مساحت طبقه دوم: ۸۲/۳۰ مترمربع (۸۸۶ فوت مربع)  
 مجموع کل زیربنا: ۱۸۵/۵۰ مترمربع (۱۹۹۷ فوت مربع)  
 طول ساختمان: ۱۵/۲۰ متر (۵۰ فوت)  
 عرض ساختمان: ۱۰/۴۰ متر (۳۴ فوت)

#### «سبک سنتی یک هنرمند»

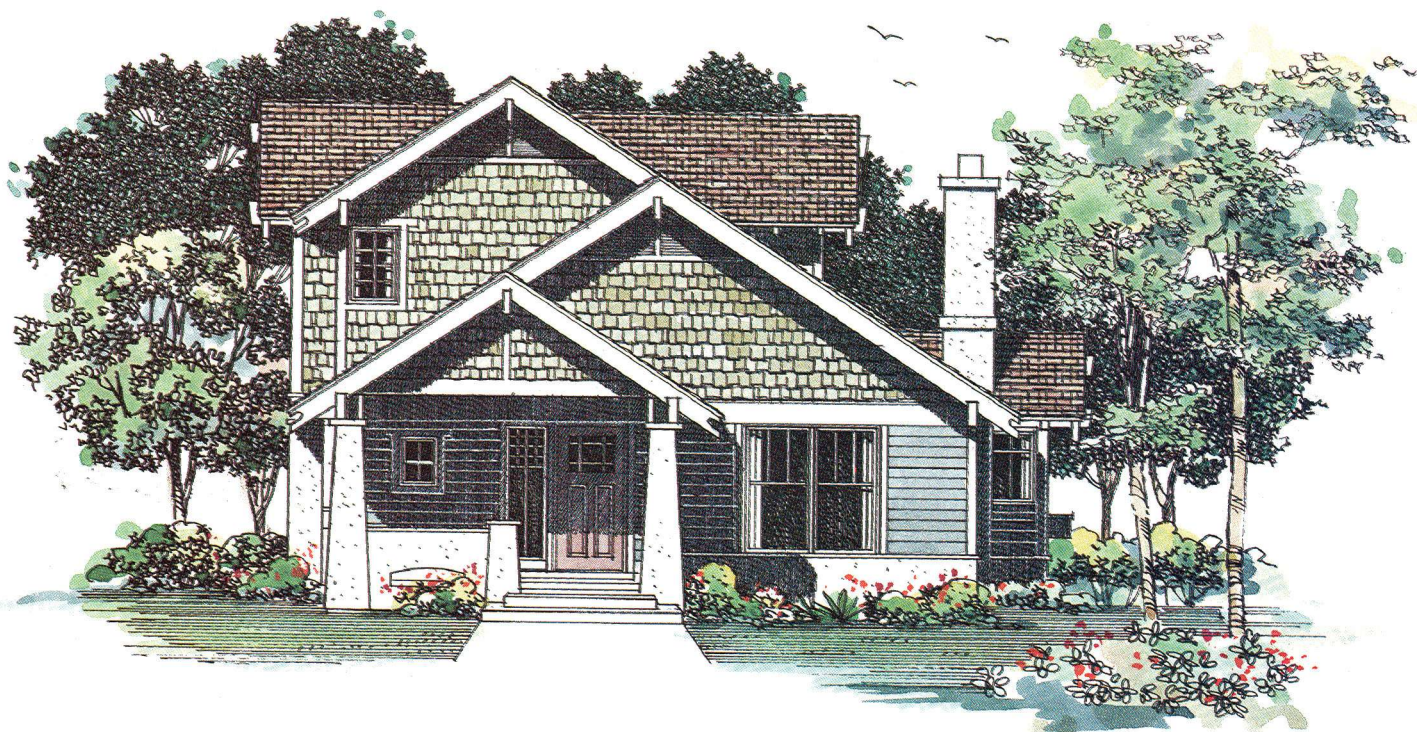
توجه کنید که این خانه زیبا یکی از بناهای متمایز، در زمان خود بوده است. خانه هنرمندی که سبیل و مشخصه‌های معماری متفاوت را به طور مشخص بیان می‌کند. قسمت خواب که به گوشه دیگر بنا عقب‌نشینی کرده است سبک منحصر به فردی را در این کار به وجود آورده است.

پلان این بنا شامل سه اتاق خواب و فضاهای بسیار وسیع جهت پذیرایی است. بالکن مسقف شیشه‌ای و اتاق صبحانه خوری به تراس پشت خانه راه دارند. اتاق پذیرایی و غذاخوری با هم فضای وسیعی در پلان طبقه به خود اختصاص داده‌اند. ستونهایی این دو اتاق را از هم مجزا می‌کند. از دیگر نکات جالب توجه این بنا پنجره‌های جعبه‌ای شکل اتاق صبحانه خوری و اتاق غذاخوری است که دارای درگاهی هستند. شومینه در اتاق پذیرایی قرار دارد. در آشپزخانه میز صرف غذای مختصر و میز تحریر دیواری قرار دارند.

هر یک از افراد خانواده اتاق خواب مختص به خود دارند که در طبقه دوم قرار گرفته است. سوئیت اصلی برای افرادی که از حمام بزرگ با چکوزی و کمدهای وسیع لذت می‌برند، ساخته شده است.







### طرح شماره: HH3497

مساحت طبقه اول: ۱۴۹/۸۰ مترمربع (۱۵۸۱ فوت مربع)  
 مساحت طبقه دوم: ۵۵/۰۰ مترمربع (۵۹۲ فوت مربع)  
 مجموع کل زیربنا: ۲۰۱/۸۰ مترمربع (۲۱۷۳ فوت مربع)  
 طول ساختمان: ۲۰/۱۰ متر (۶۶ فوت)  
 عرض ساختمان: ۱۰/۷۰ متر (۳۵ فوت)

### «خانه بیلاقی دوطبقه برای یک زمین باریک»

شما حتماً خانه‌ای مثل این را در همسایگی خود به یاد می‌آورید. مطلوبیت طبیعی آن و بالکن مسقف ورودی شما را بر این می‌دارد که بخواهید تا وقتی بزرگ شدید در آن زندگی کنید. این خانه دوطبقه باریک از دلپذیری تمام خانه‌هایی که در همسایگی آن هستند برخوردار است که با پلان جدید و زیبا، به شما ارزانی شده است.

اتاق پذیرایی رسمی به طور مستقیم از هال ورودی شروع می‌شود. شومینه و دیوارهای بلند قفسه‌بندی شده به زیبایی اتاق می‌افزاید. در قسمت جلو آشپزخانه به شکل U قرار دارد که دارای میز صرف غذای مختصر، میز تحریر و دسترسی ساده به اتاق غذاخوری رسمی است. اتاق خانواده به بالکن مسقف ورودی باز می‌شود و با وجود پتجره‌هایی در قسمت زاویه دار از نور کافی صبح برخوردار است.

اتاق‌های خواب مجزا از هم، اتاق خواب اصلی رادر طبقه اول قرار داده است. اتاق‌های خواب طبقه دوم دارای کمد‌های وسیع و حمام و دستشویی است که باید به‌طور مشترک استفاده کنند.





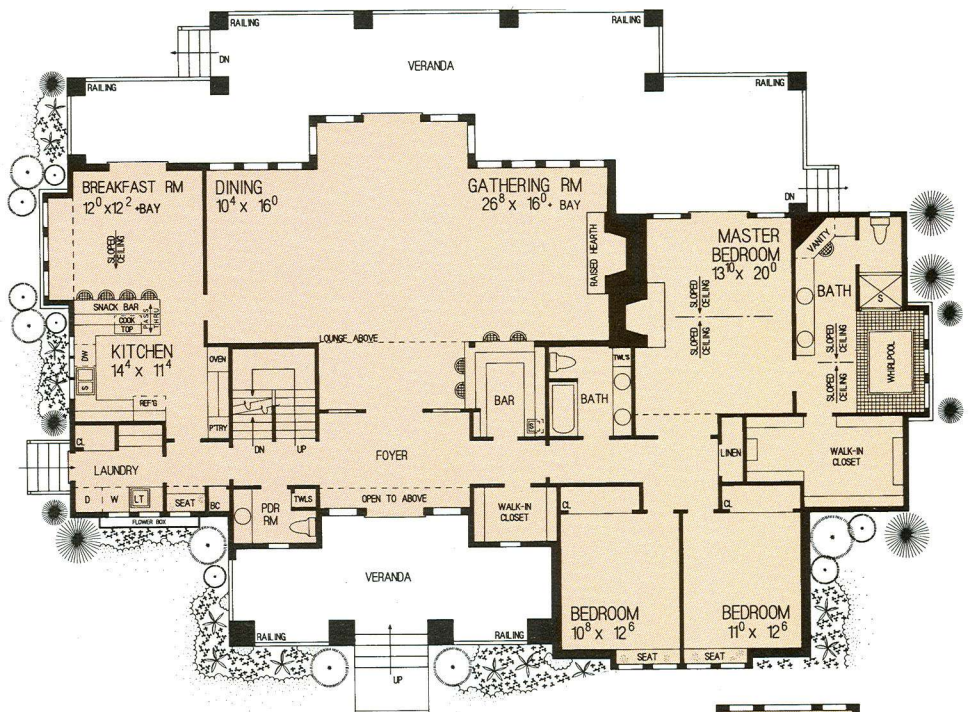


### «خانه بیلاقی توفالی با دو ایوان»

این خانه را در کنار دریا تصور کنید، یا این خانه را در میان چمنزارهای پر از گلهای وحشی به یاد آورید. این بنا حتی در مناطق شهری نیز قابل ساخت است، که در یک خیابان پردرخت قرار گرفته باشد. اگر این بنا را به عنوان خانه خود در نظر بگیرید ناامید نمی شوید.

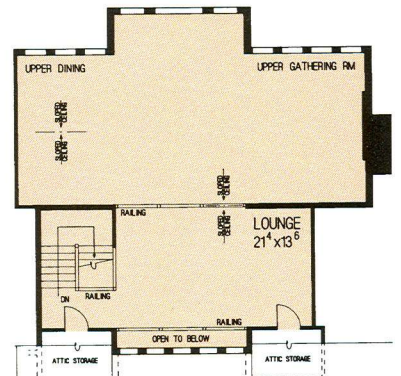
خانواده خود را در نظر بگیرید که در اتاقهای پذیرایی و غذاخوری که دارای فضایی به اندازه ۳۶ مترمربع است در رفت و آمد هستند. امکانات دیگر، شومینه‌های بزرگ و پنجره‌های فراوانی است که به ایوان پشت خانه باز می شوند. آشپزخانه به شکل U است که دارای میز صرف غذای مختصر است که به سادگی اتاق صبحانه را به آشپزخانه متصل کرده است.

اتاق استراحت در طبقه دوم فضای اضافی این بناست. خود را در اتاق خواب اصلی - در کنار شومینه - در حال استراحت در وان مجهز به جکوزی در نظر بگیرید. کمد بسیار وسیع نیز این سوئیت را کامل می کند. اتاق‌های خواب دیگر نیز برای بچه‌ها یا میهمان‌ها مناسب است. آنها می توانند از حمام و دستشویی داخل سالن به طور مشترک استفاده کنند.

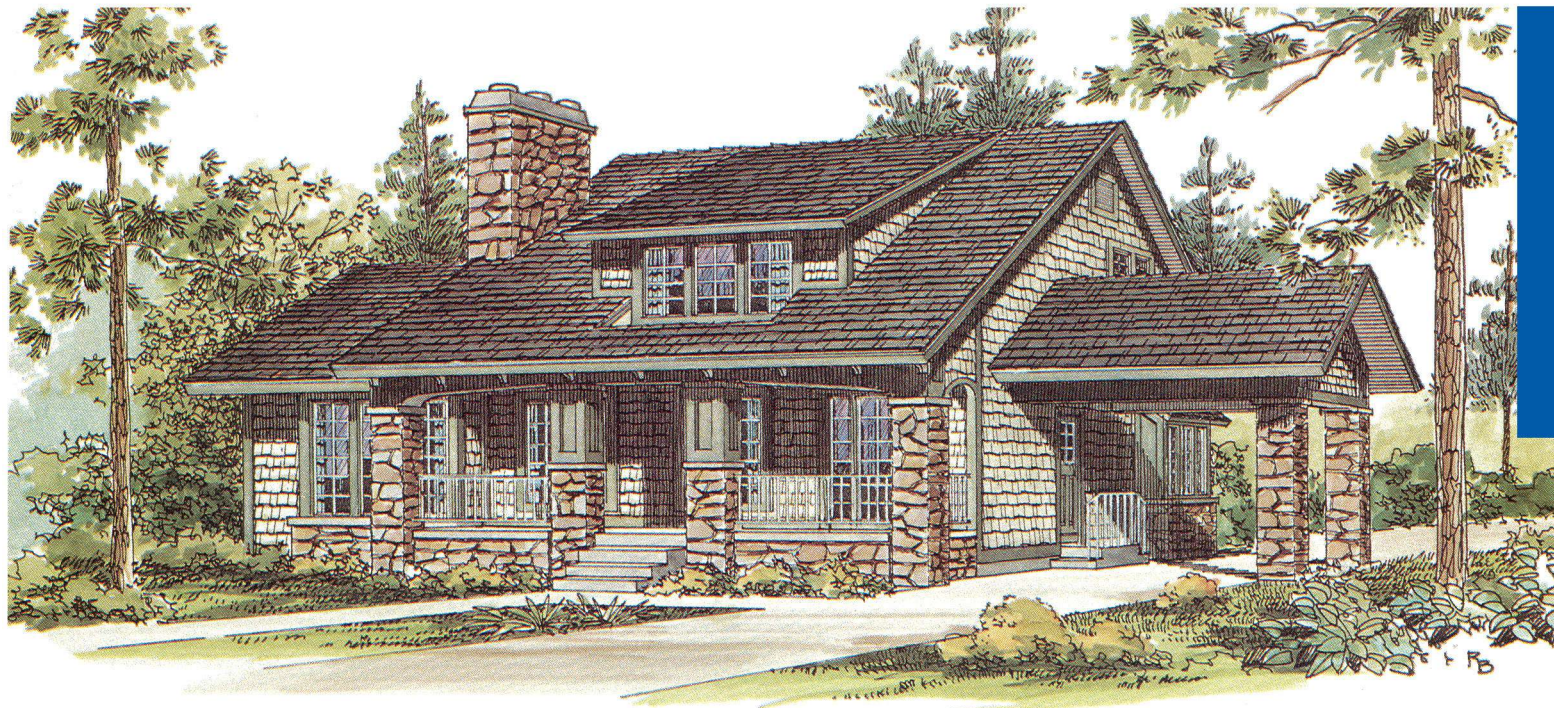


### طرح شماره: HH۳۳۱۵

مساحت طبقه اول: ۲۷۱/۰۰ مترمربع (۲۹۱۸ فوت مربع)  
 مساحت طبقه دوم: ۳۰/۷۰ مترمربع (۳۳۰ فوت مربع)  
 مجموع کل زیربنا: ۳۰۱/۷۰ مترمربع (۳۲۴۸ فوت مربع)  
 طول ساختمان: ۲۵/۳۰ متر (۸۳ فوت)  
 عرض ساختمان: ۱۸/۳۰ متر (۶۰ فوت)







### طرح شماره: HH3313

مساحت طبقه اول: ۱۳۷/۷۰ مترمربع (۱۴۸۲ فوت مربع)  
 مساحت طبقه دوم: ۸۲/۲۰ مترمربع (۸۸۵ فوت مربع)  
 مجموع کل زیربنا: ۲۱۹/۹۰ مترمربع (۲۳۶۷ فوت مربع)  
 طول ساختمان: ۱۹/۵۰ متر (۶۴ فوت)  
 عرض ساختمان: ۱۵/۲۰ متر (۵۰ فوت)

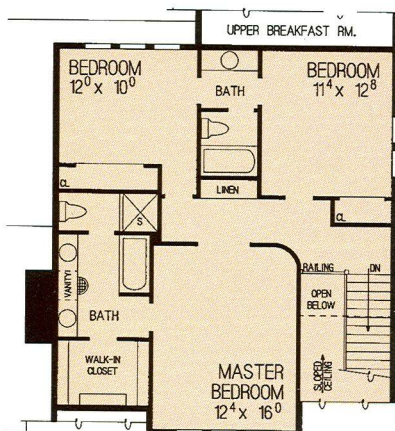
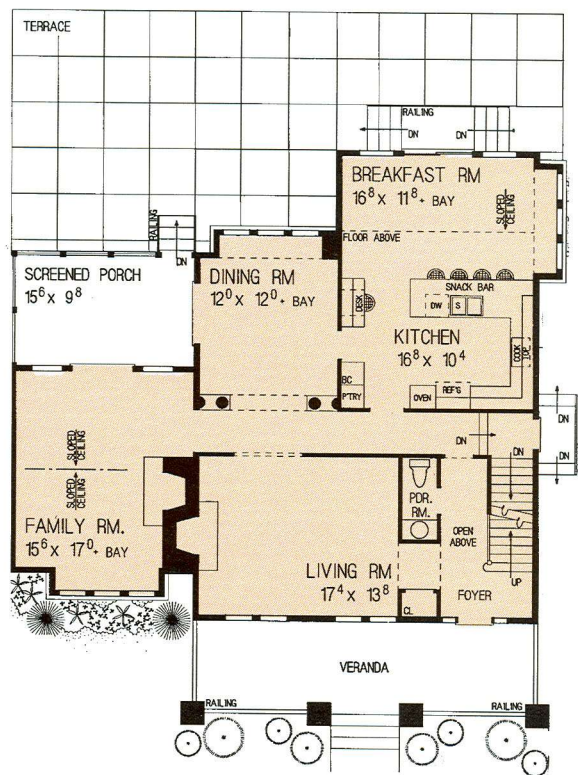
### «خانه بیلابی به سبک روستایی»

این خانه توفالی و ستون دار شبهای راحتی را در کنار آتش و روزهای آفتابی در ایوان برای شما به ارمغان می آورد. طراح هنرمند این بنا مورخ نیز هست.

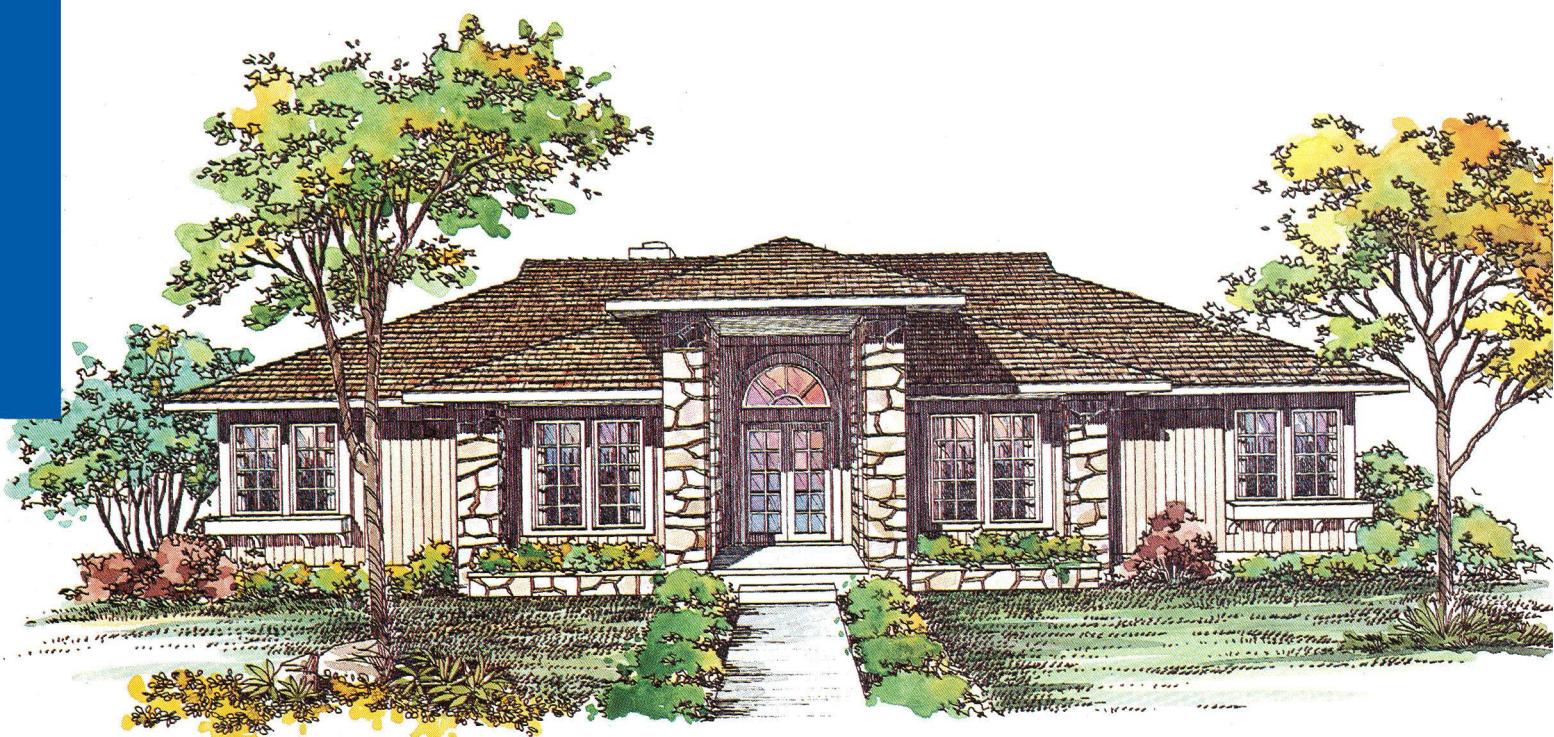
طبقه اول برای راحتی طراحی شده است. این طبقه دارای اتاق پذیرایی رسمی و اتاق غذاخوری و همچنین اتاق نشیمن خصوصی است که دارای سقف شیب دار و شومینه است. آشپزخانه کاملاً مجهز است و به اتاق صبحانه خوری آفتابگیر با پنجره‌های زاویه دار و درگاهی متصل است.

بالکن مسقف از ایوان پشت خانه جدا شده است که به اتاق نشیمن خانواده راه دارد و دورتادور آن شیشه‌ای است. درب ورودی دیگر، از قسمت کناری بنا به داخل راه دارد که با پلکانی از سطح بالاتر و دارای نرده است.

در طبقه دوم صلح و آرامش و راحتی مهیا است. اتاق خواب اصلی دارای حمام اصلی و کمد بسیار بزرگ است. اتاقهای خواب دیگر از حمام و دستشویی مشترک استفاده می کنند.







### طرح شماره: HH۳۳۱۹

مجموع کل زیربنا: ۲۱۱/۳۰ مترمربع (۲۲۷۴ فوت مربع)

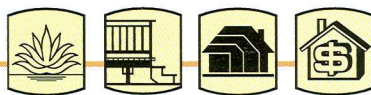
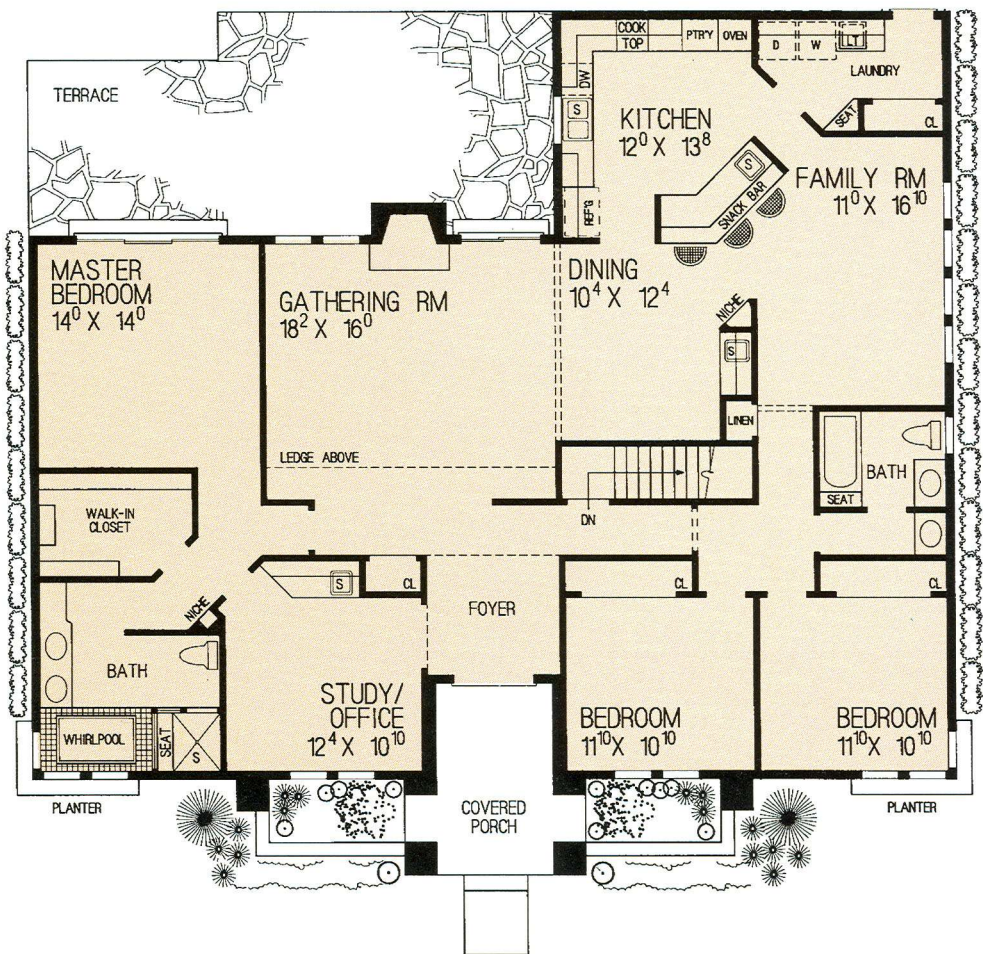
طول ساختمان: ۱۷/۷۰ متر (۵۸ فوت)

عرض ساختمان: ۱۹/۵۰ متر (۵۴ فوت)

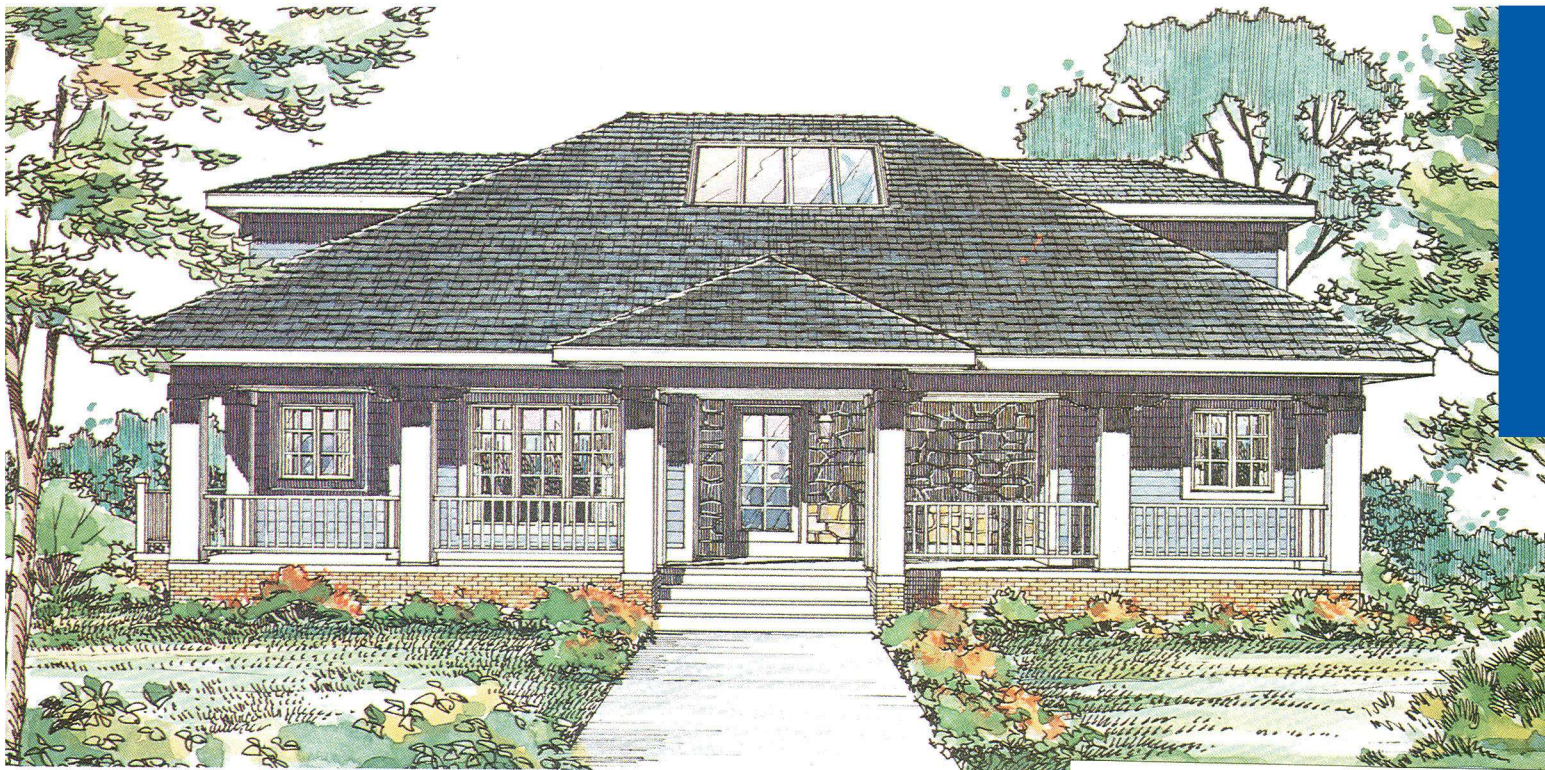
### «خانه ییلاقی طرح معاصر»

آیا خواهان یک خانه سبک روستایی با ظاهری جدید و معاصر هستید؟ طرح این بنا، با دیوارهای چوبی و حیاط ورودی وسیع سبک‌های قدیم و جدید را به هم آمیخته تا نمای بیرونی بنا را دلپذیر و مطلوب همگان کند.

همه نکات استاندارد ذهن هنرمند، در این بنا به کار رفته است. ستونهای قطور سنگی، ارتفاع متفاوت پشت‌بام و ایوان مسقف ورودی از آن جمله است. این طرح اتاق خواب اصلی را از اتاق‌های خواب دیگر جدا می‌کند و زندگی روزمره در اتاقهای نشیمن را در قسمت پشت بنا قرار داده است. اتاق نشیمن و اتاق غذاخوری در قسمت مرکز بنا قرار دارند که به تراس پشت ساختمان مشرف هستند. اتاق خواب اصلی نیز به این تراس راه دارد. بقیه اتاقهای خواب در قسمت جلوی پلان است و سوئیت اصلی در مقابل آنها قرار دارد. اتاق مطالعه به حال ورودی راه دارد و اتاق خواب اصلی نیز اینچنین است.







### طرح شماره: HH3321

مساحت طبقه اول: ۱۵۲/۰۰ مترمربع (۱۶۳۶ فوت مربع)  
 مساحت طبقه دوم: ۵۳/۲۰ مترمربع (۵۷۲ فوت مربع)  
 مجموع کل زیربنا: ۲۰۵/۲۰ مترمربع (۲۲۰۸ فوت مربع)  
 طول ساختمان: ۱۵/۸۰ متر (۵۲ فوت)  
 عرض ساختمان: ۱۴/۰۰ متر (۴۶ فوت)

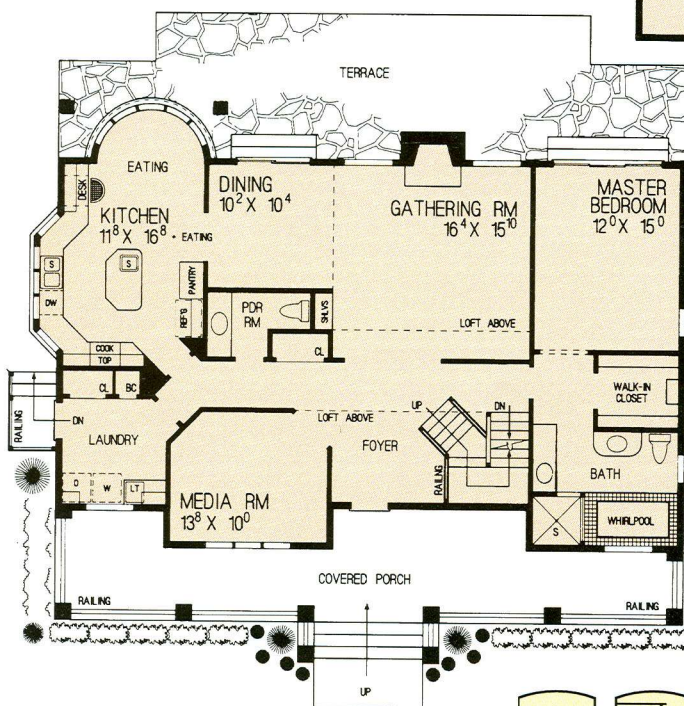
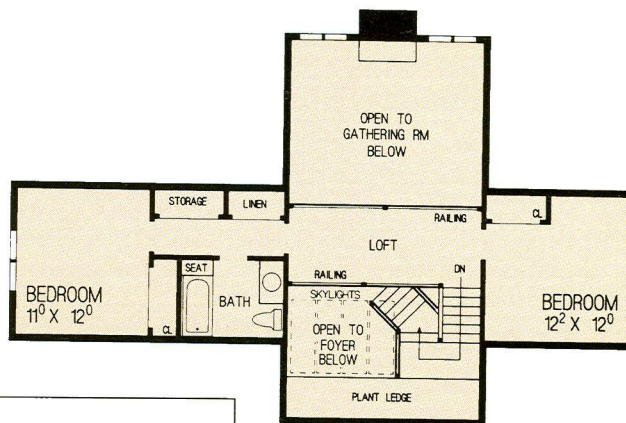
### «خانه بیلاقی با کلیه امکانات»

شما از امکانات موجود در داخل این بنای بیلاقی به طور حتم لذت خواهید برد. بالکن مسقف ورودی به قسمت هال ورودی باز می شود که دارای پلکان زاویه داری می باشد. در قسمت چپ اتاق تلویزیون قرار دارد. در قسمت پشت ساختمان

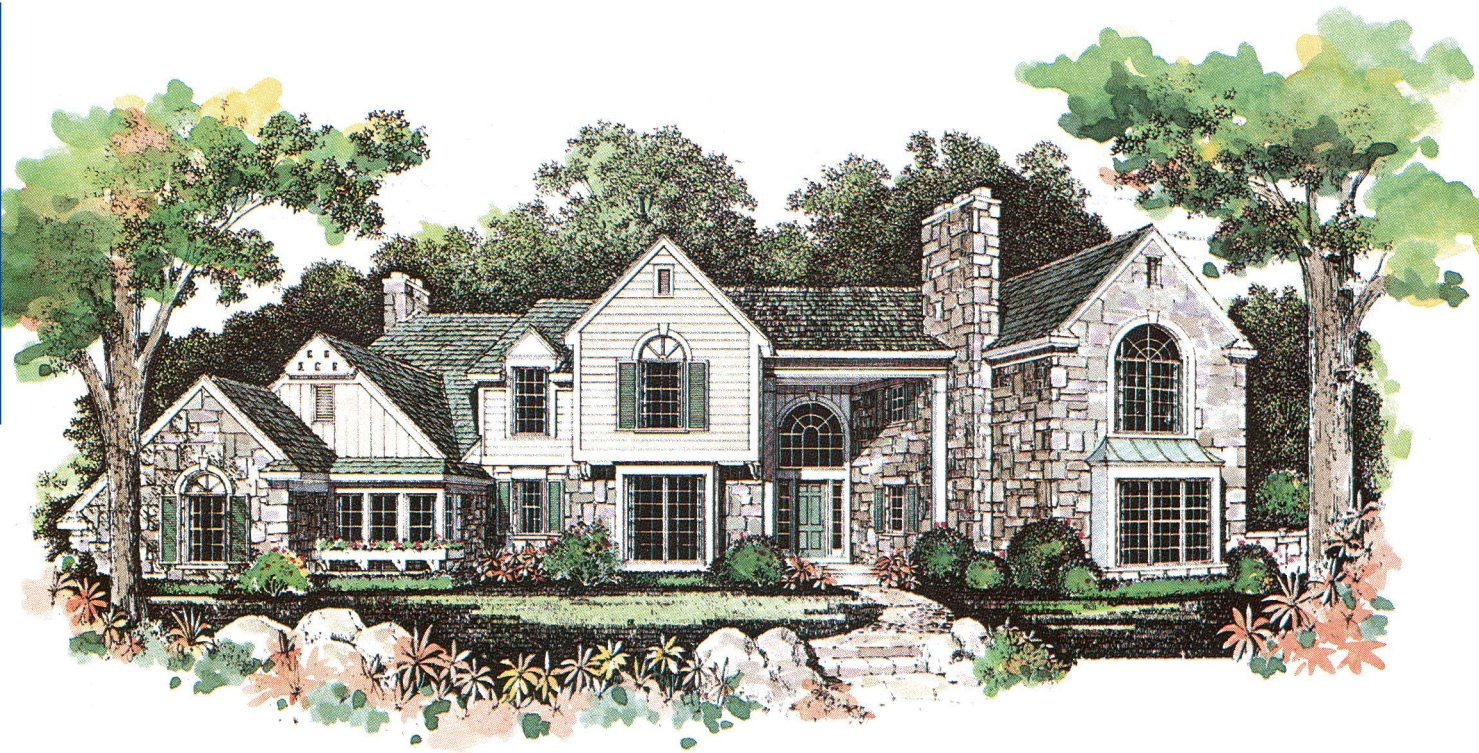
اتاق نشیمن با شومینه قرار دارد. در مجاورت این اتاق، اتاق غذاخوری است که به تراس پشت ساختمان دسترسی دارد.

آشپزخانه دارای یک قسمت صرف غذا است که نیم دایره است و در میان آشپزخانه نیز یک میز برای سهولت کار در آشپزخانه قرار دارد و در قسمت راست طبقه اول، اتاق خواب اصلی قرار دارد. این اتاق که به تراس پشت ساختمان مشرف است، دارای حمام زیبا و مجلل است. بقیه اتاقهای خواب در طبقه دوم است.

بعد از زیبایی چشمگیر پلان داخلی به نمای بیرونی خانه نیز توجه کنید. سبک هنرمندانه ای در اینجا به کار رفته است. بالکن مسقف با ستونهای محکم و نرده های بین آنها بسیار زیبا است. شیب های تند و آشکار سقف از سبک گویا و جالب این بنا صحبت می کند.







### طرح شماره: HH3568

مساحت طبقه اول: ۱۷۵/۰۰ مترمربع (۱۸۸۲ فوت مربع)  
 مساحت طبقه دوم: ۱۹۳/۸۰ مترمربع (۱۷۶۳ فوت مربع)  
 مجموع کل زیربنا: ۳۳۸/۸۰ مترمربع (۳۶۴۵ فوت مربع)  
 طول ساختمان: ۲۸/۷۰ متر (۹۴ فوت)  
 عرض ساختمان: ۱۷/۴۰ متر (۵۷ فوت)

#### «ملک اربابی»

شکار روباه در صبح زود، چای عصر، و هر چه شما در نظر دارید از مشخصه‌های بارز این پلان است که شما را راضی می‌کند.

خلق این پلان زندگی مجلل را به آرامش تبدیل می‌کند. یک قسمت مجزا و با زاویه نسبت به بقیه قسمت‌ها شامل اتاق پذیرایی آفتابگیر می‌باشد و در قسمت دیگر اتاق مطالعه راحت را تشکیل می‌دهند. اتاق غذاخوری با پنجره زاویه دار و درگاهی در قسمت دیگر خانه قرار دارد. در این قسمت، آشپزخانه از

کار در آشپزخانه وسیع با میزهای بی‌شمار آن لذت می‌برد.

میز در میان آشپزخانه از دیگر تجهیزات آشپزخانه است. اتاق صبحانه به آشپزخانه مرتبط است و در کنار آن اتاق نشیمن خانوادگی است که با دو ستون از یکدیگر مجزا هستند.

طبقه دوم خواب است که شامل چهار اتاق خواب می‌شود. اتاق خواب دارای سقف شیب‌دار و شومینه و بالکن است. کمد بسیار بزرگ و حمام مجلل و بسیار زیبا این قسمت را کامل می‌کند. سه اتاق خواب دیگر، یکی دارای حمام و دستشویی اختصاصی می‌باشد و یک حمام و دستشویی مشترک نیز وجود دارد که طبقه دوم را کامل می‌کند.

