



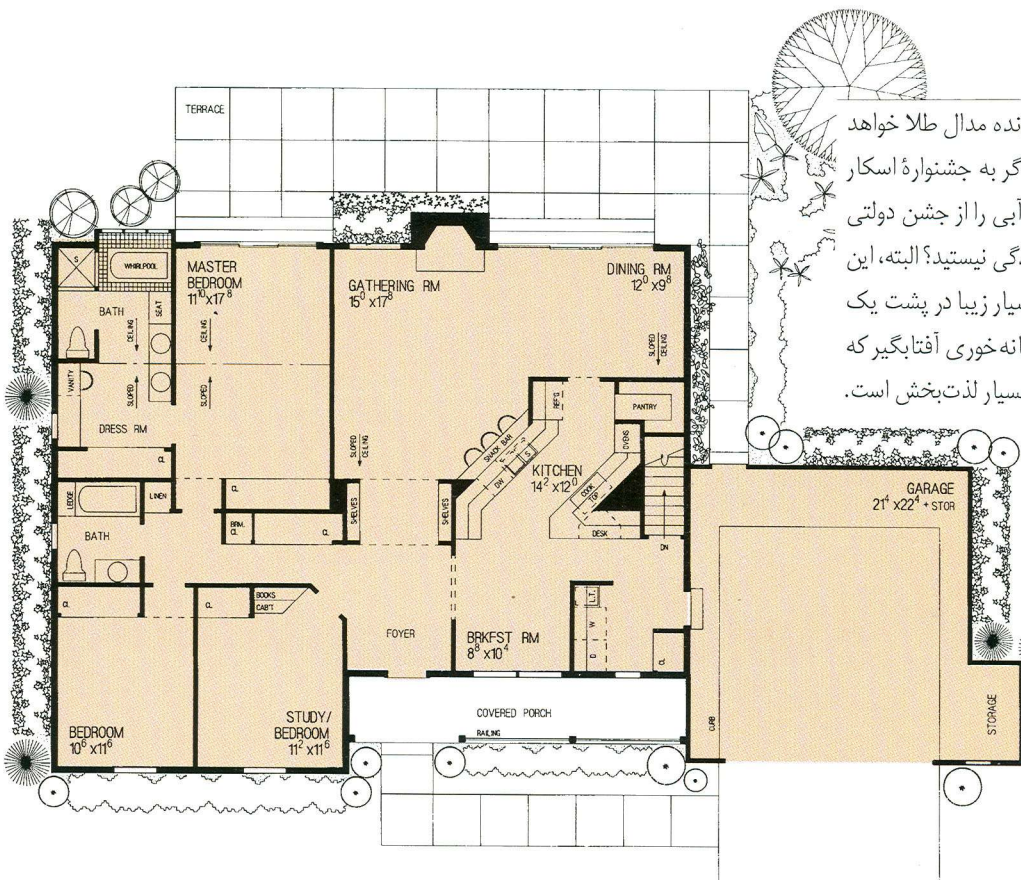
طرح شماره: HH2947

مجموع کل زیربنا: ۱۷۰/۰۰ مترمربع (۱۸۳۰ فوت مربع)

طول ساختمان: ۲۳/۰۰ متر (۷۵ فوت)

عرض ساختمان: ۱۳/۴۰ متر (۴۴ فوت)

«طرحی که همواره برنده است.»

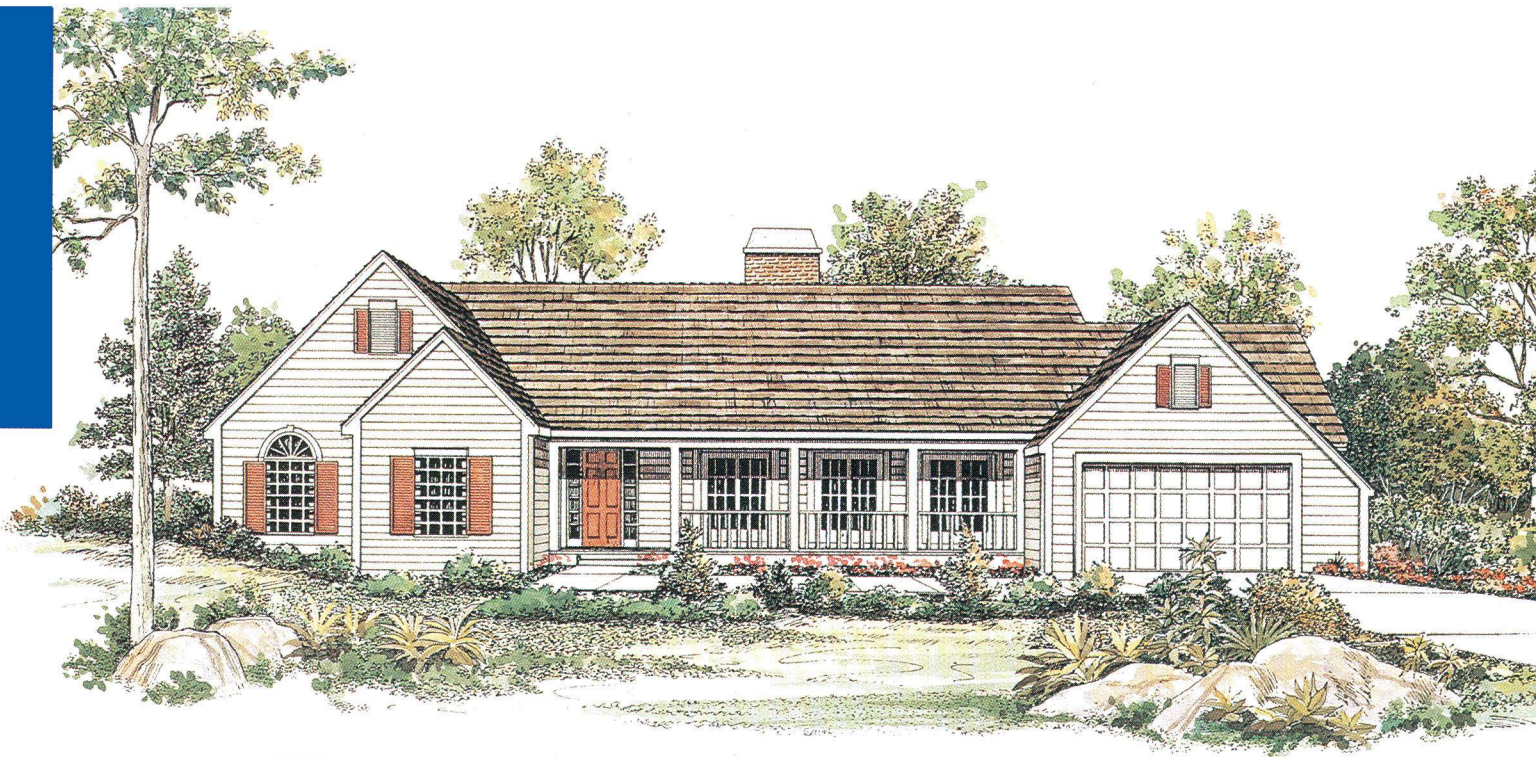


اگر این خانه را در مسابقه المپیک شرکت دهیم حتماً برنده مدال طلا خواهد بود و همواره عامل برنده را مشخص خواهد کرد. و حتی اگر به جشنواره اسکار برده شود نیز جایزه قابل توجهی خواهد گرفت، یا روبان آبی را از جشن دولتی به خود اختصاص خواهد داد. آیا شما شایسته بهترینها در زندگی نیستید؟ البته، این خانه تنها برای شما طراحی شده است، یک پلان طبقه بسیار زیبا در پشت یک بالکن ورودی مسقف قرار دارد. صرف غذا در اتاق صبحانه خوری آفتابگیر که توسط آشپزخانه مورب منحصر به فرد سرویس دهی می شود بسیار لذت بخش است.

در قسمت جلوی آشپزخانه میز صرف غذای مختصر مابین آشپزخانه و اتاق نشیمن وسیع خانواده قرار دارد. این اتاق دارای شومینه است. اتاق غذاخوری با دسترسی به گونه ای قرار گرفته است که مناسب شام رسمی نیز هست.

اتاق خواب بزرگ و اصلی به وسیله درب های شیشه ای کشویی به تراس پشت خانه راه دارد. سقف شیبدار و حمام مجلل و زیبا از دیگر زیبایی های این قسمت است. دو اتاق خواب دیگر که یکی از آنها می تواند به عنوان اتاق مطالعه استفاده شود، در قسمت جلوی ساختمان قرار دارد و از یک حمام و توالیت به طور مشترک استفاده می کنند.





طرح شماره: HH3348

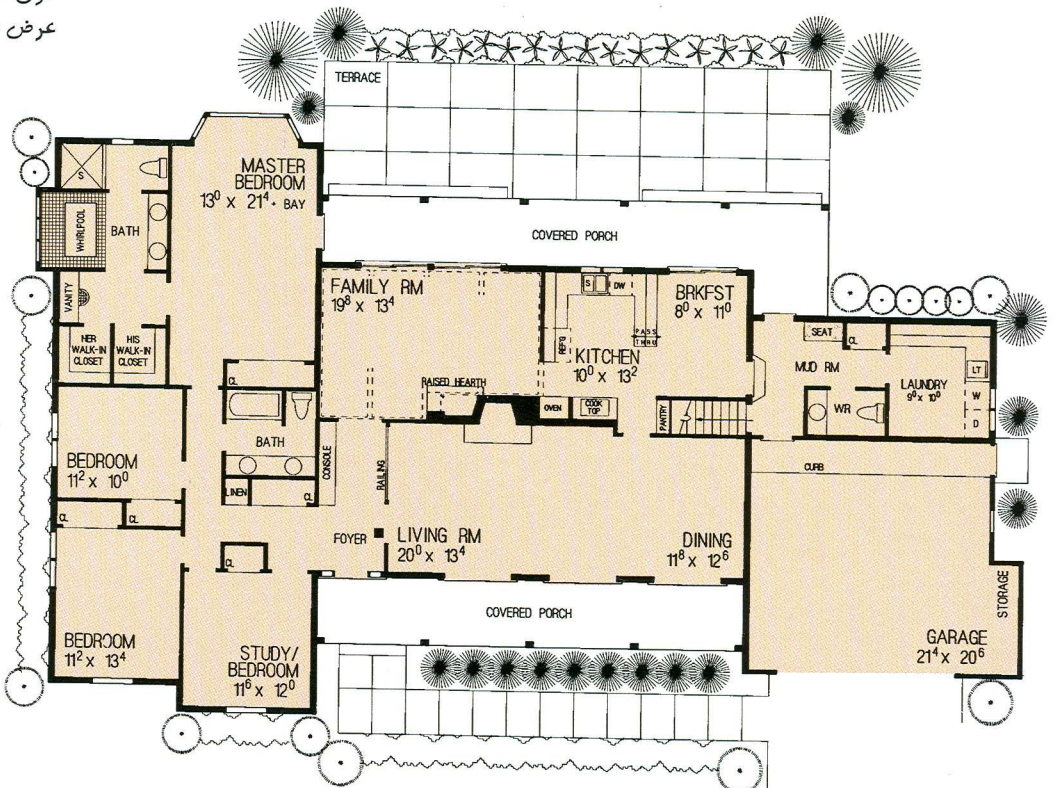
مجموع کل زیربنا: ۲۳۹/۸۰ مترمربع (۲۵۴۹ فوت مربع)

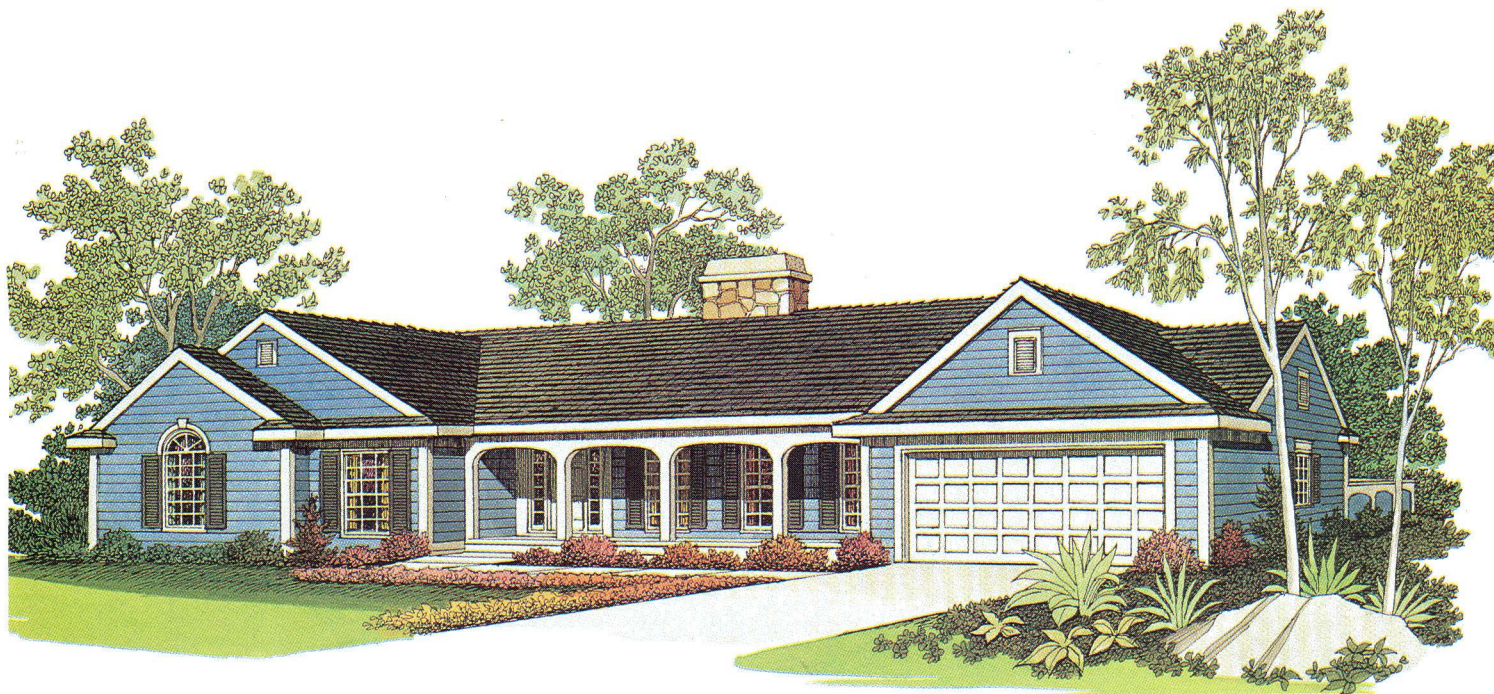
طول ساختمان: ۲۷/۰۰ متر (۸۹ فوت)

عرض ساختمان: ۱۹/۵۰ متر (۵۴ فوت)

«درسی از سنت»

بعد از رهایی از یک ترافیک فشرده و انتظار در صف‌های طولانی، هیچ چیز از تماشای چهره کودکی که از پشت پنجره‌های جلوی ساختمان منتظر دیدن و خوش‌آمدگویی به شماست، لذت بخش تر نیست. آشپزخانه و اتاق صبحانه خوری تنها چند قدم از پارکینگ فاصله دارد که این مسئله زحمت حمل وسایل به منزل را ساده کرده است. هر مراسم میهمانی می‌تواند یک مراسم خاص باشد که در اتاق نشیمن برگزار می‌شود. اتاق وسیعی که دارای سقف شیبدار و شومینه بزرگ است و جهت مراسم رسمی تر از اتاق غذاخوری که با اتاق پذیرایی ترکیب شده است می‌توان استفاده کرد. امکانات خواب در قسمت چپ خانه قرار دارد. سه اتاق خواب یا دو اتاق خواب و یک اتاق مطالعه از یک حمام و دستشویی به طور مشترک استفاده می‌کنند. اتاق خواب اصلی مجهل به وسیله پنجره‌های زاویه دار و کمدهای بسیار وسیع، زیبا شده است. مسیر ارتباطی دارای میز آرایش بوده که اتاق را به حمام اصلی مجهل به جکوزی متصل می‌کند.





طرح شماره: HH۳۳۳۲

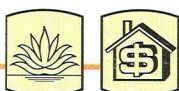
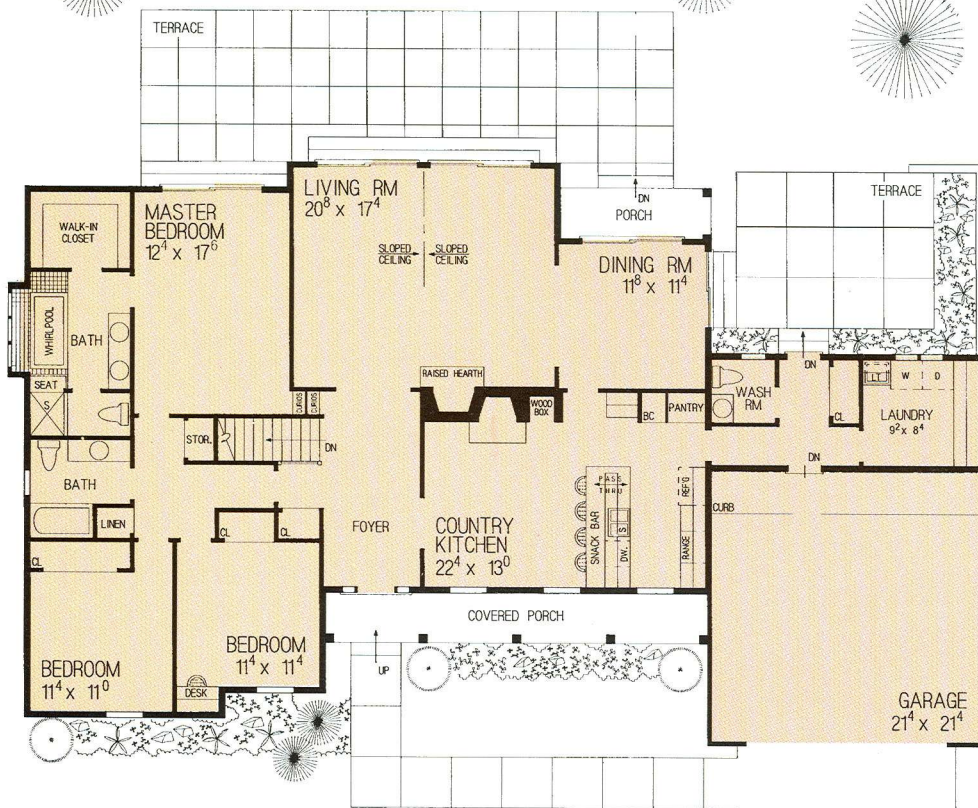
مجموع کل زیربنا: ۲۰۱/۴۰ متر مربع (۲۱۹۸ فوت مربع)

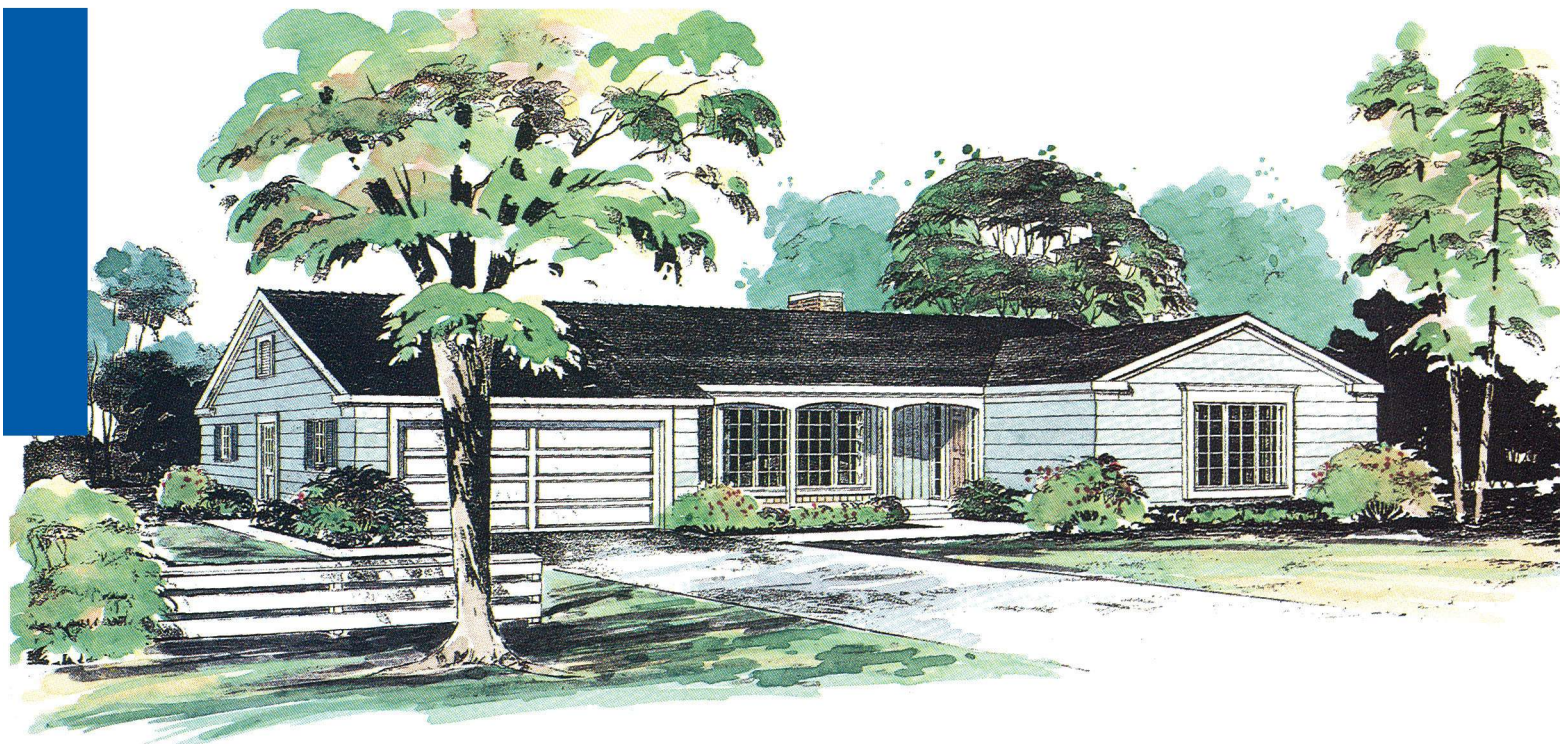
طول ساختمان: ۲۳/۵۰ متر (۷۷ فوت)

عرض ساختمان: ۱۴/۰۰ متر (۴۶ فوت)

«خانه‌ای برای تعطیلات»

این خانه سنتی از پشت‌بام‌های متفاوت و هال ورودی مسقف قوسی‌شکل برخوردار است که محل مناسبی برای چراغهای مراسم نوروزیست. در ایام پاییز با گذاشتن فانوسهایی در ایوان به زیبایی آن افزوده می‌شود و در ایام بهار، عید نوروز جایی مناسب برای مخفی کردن تخم مرغ است. هال ورودی ساختمان به آشپزخانه بیلاقی با آن شومینه زیبایی باز می‌شود که به گرمی از شما استقبال می‌کند. آشپزخانه جهت سرویس‌دهی راحت برای مراسم رسمی و غیررسمی بوده و همچنین محلی آرام و زیبا برای آشپزی و محیطی گرم برای جمع شدن و دور هم بودن خانواده است. قسمت پذیرایی رسمی شامل: اتاق پذیرایی و اتاق غذایی فضایی مناسب و مخصوص میهمانی می‌باشد. دسترسی به تراس پشت و بالکن مسقف، فضای زندگی خارج از منزل را مهیا می‌کند. دو اتاق خواب، یکی از آنها با میز تحریر دیواری، از حمام و توالت به‌طور مشترک استفاده می‌کنند. اتاق خواب اصلی از طریق درب‌های شیشه‌ای کشویی به تراس باز می‌شود. این اتاق دارای حمام اصلی است که دارای کمدهای بزرگ، چکوزی و یک دوش مجزاست.





طرح شماره: HH1920

مجموع کل زیربنا: ۱۴۸/۹۰ مترمربع (۱۶۰۰ فوت مربع)

طول ساختمان: ۱۸/۳۰ متر (۶۰ فوت)

عرض ساختمان: ۱۲/۸۰ متر (۴۲ فوت)

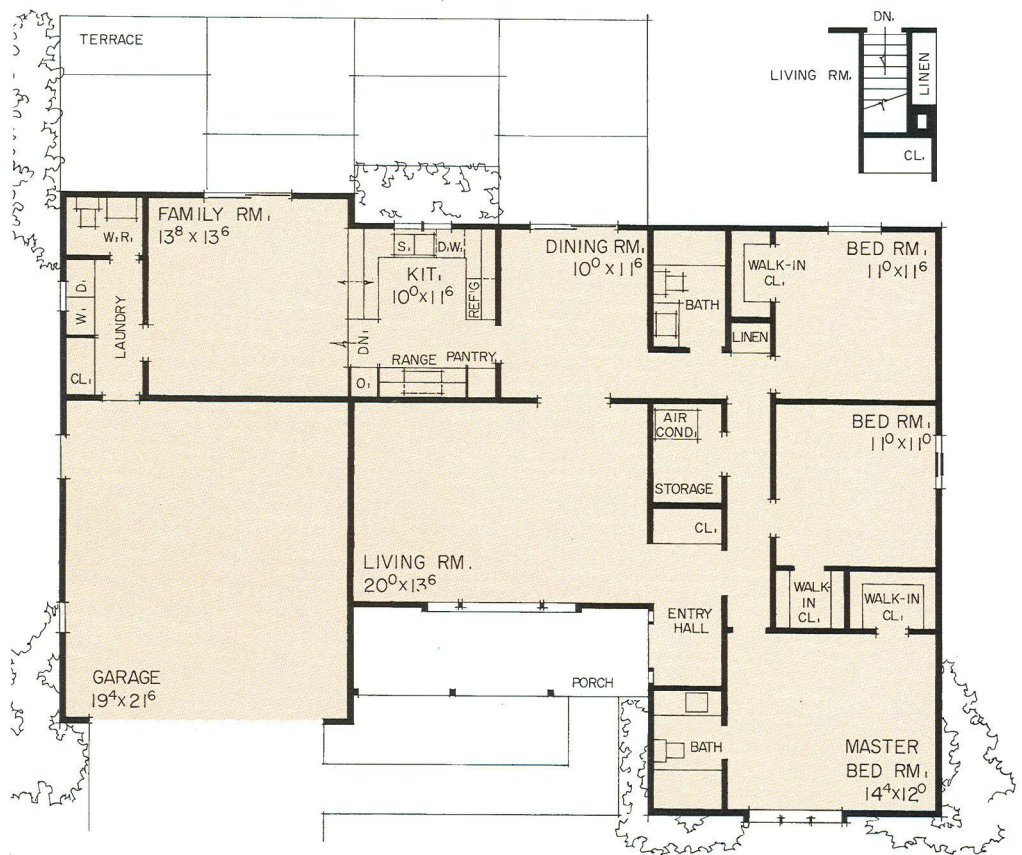
«یک طرح جنجالی و...»

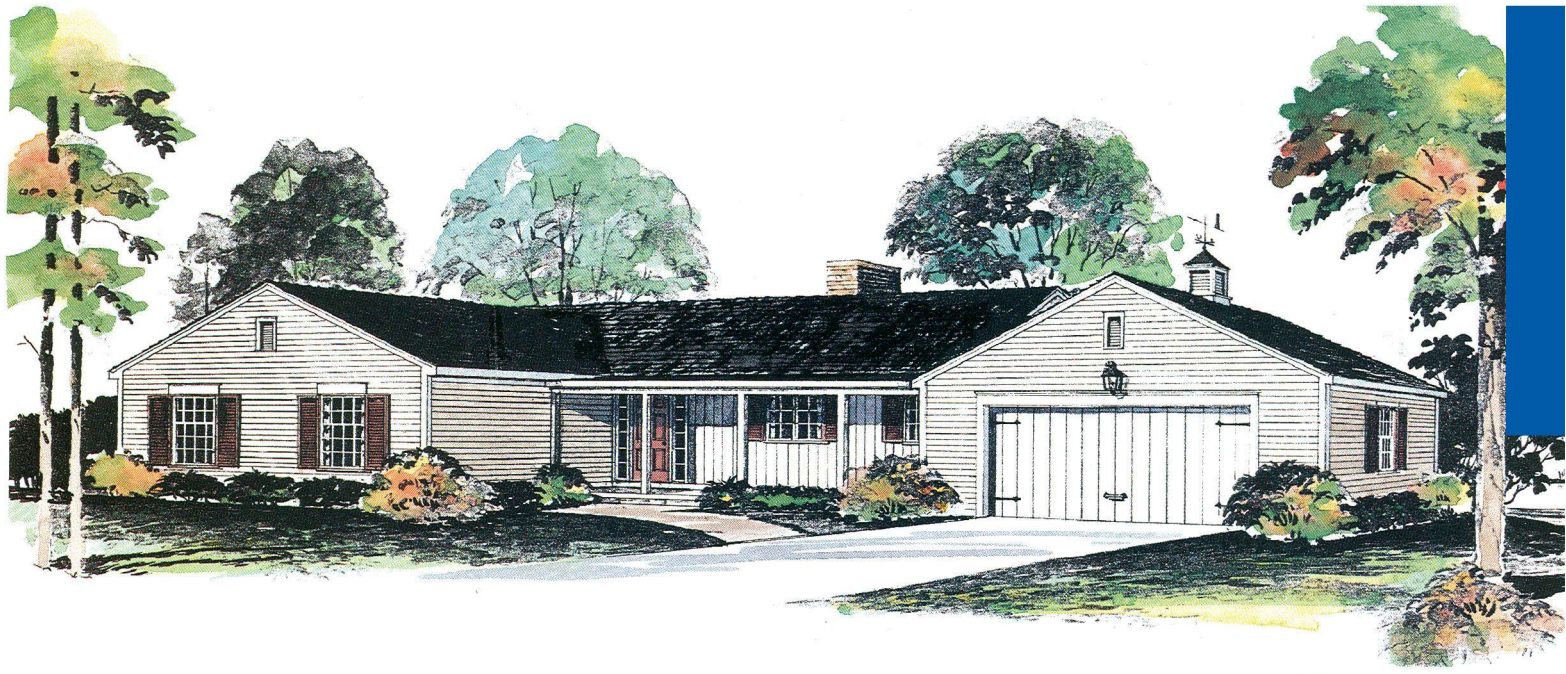
با یک نگاه به این خانه سنتی، دوران طفولیت آزاد و فارغ‌البال و سالیان جوانی را همراه با سرگردانی و تحولات ناگهانی دورانش در ذهن تداعی می‌کند. پیدا کردن خانهٔ بهتری برای پرورش بچه‌ها بسیار مشکل است. حال ورودی منزل، به اتاق پذیرایی بسیار وسیع می‌رسد که به تراس پشت ساختمان باز می‌شود و برای قرار دادن مبلمان، طراحی خاص شده است.

در همان نزدیکی، اتاق غذاخوری قرار دارد که به تراس پشت ساختمان باز می‌شود و در فضایی به شکل U با آشپزخانه مشترک است که به حیاط پشت ساختمان مشرف است.

اتاق خصوصی که با یک پله از سطح کف پایین‌تر است، محلی برای جمع شدن خانواده و خاطرهٔ دور هم جمع بودن را مهیا می‌کند. درب‌های شیشه‌ای کشویی امکان ورود و خروج به تراس را برقرار می‌کند که جهت پیک‌نیک و کباب خارج از خانه مناسب است.

دو اتاق خواب، هر یک دارای کمد بزرگ، از یک حمام و دستشویی مشترک استفاده می‌کنند. اتاق خواب اصلی در قسمت جلو ساختمان قرار دارد که دارای حمام اختصاصی و کمد بسیار بزرگ است.





طرح شماره: HH۲۶۷۲

مجموع کل زیربنا: ۱۹۰/۰۰ مترمربع (۱۷۱۷ فوت مربع)

طول ساختمان: ۲۳/۰۰ متر (۷۶ فوت)

عرض ساختمان: ۱۲/۸۰ متر (۴۲ فوت)

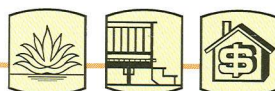
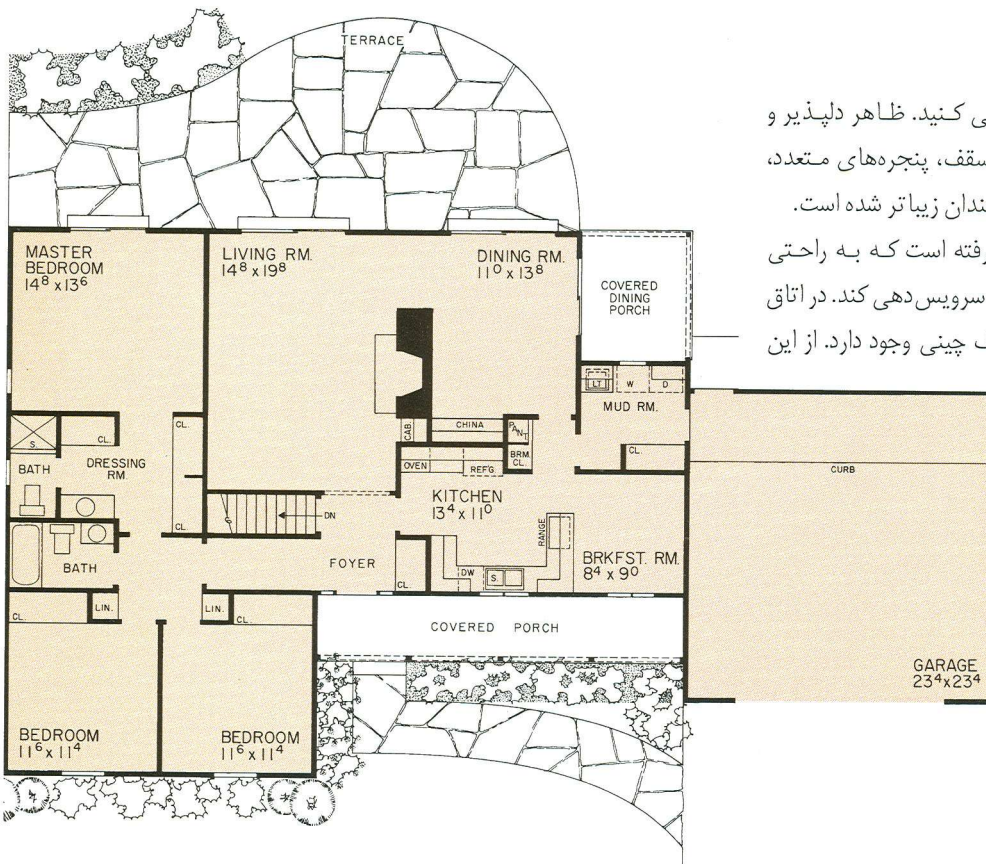
«خانه‌ای کاملاً سنتی...»

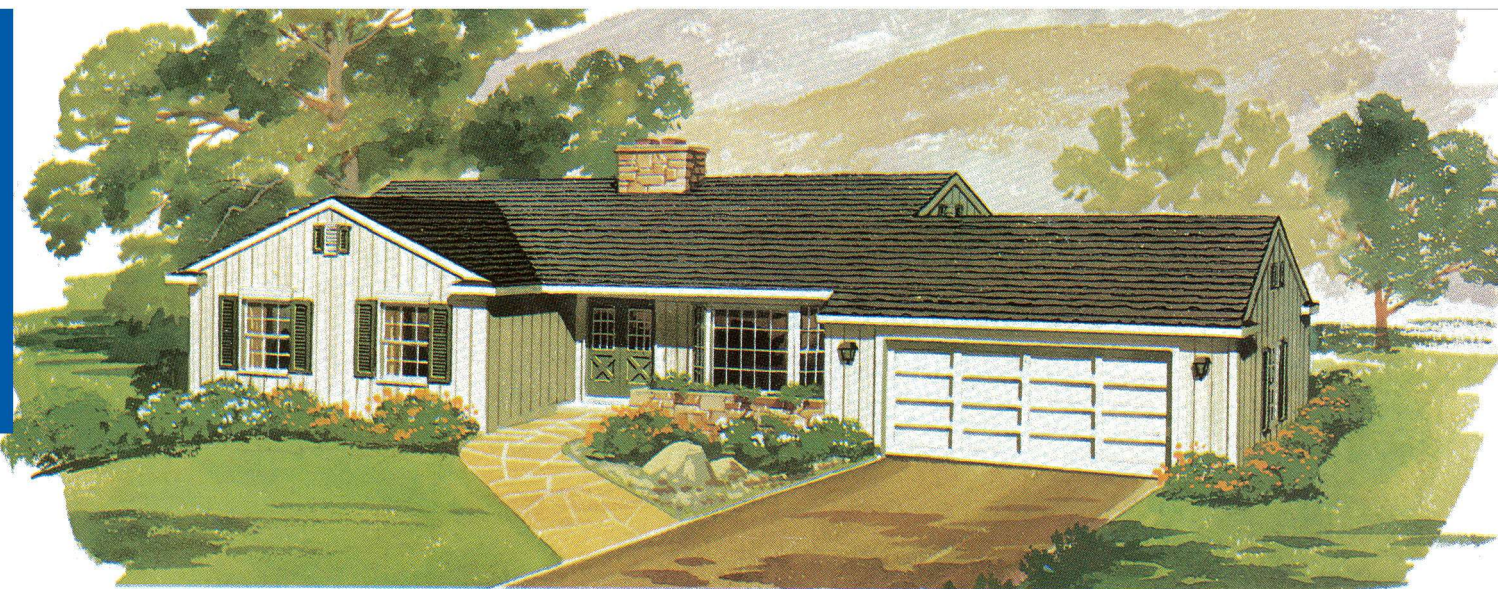
این خانه‌ای است که شما دوست دارید در آن زندگی کنید. ظاهر دلپذیر و استقبال‌کننده این خانه سنتی با وجود ایوان ورودی مسقف، پنجره‌های متعدد، الوارهای چوبی باریک و کناره‌های چوبی عمودی صدچندان زیباتر شده است.

در داخل خانه، آشپزخانه‌ای به شکل U طوری قرار گرفته است که به راحتی می‌تواند اتاق صبحانه‌خوری و اتاق غذاخوری رسمی را سرویس‌دهی کند. در اتاق غذاخوری رسمی و بهترین‌های دیواری مخصوص ظروف چینی وجود دارد. از این

قسمت، درهای کشویی شیشه‌ای به تراس پشت ساختمان یا به بالکن مسقف قسمت اتاق غذاخوری باز می‌شود، که در این صورت امکان استفاده از دو موقعیت غذاخوری در خارج از خانه مهیا می‌شود، اتاق پذیرایی متصل به آن همچنین به تراس باز می‌شود و این اتاق دارای شومینه است.

دو اتاق خواب دیگر در قسمت جلوی ساختمان قرار دارند که از حمام مشترکی استفاده می‌کنند. اتاق خواب اصلی خصوصی دارای اتاق تعویض لباس و حمام اختصاصی است.





طرح شماره: HH2505

مجموع کل زیربنا: ۱۲۷/۰۰ مترمربع (۱۳۶۶ فوت مربع)

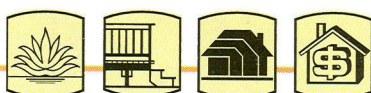
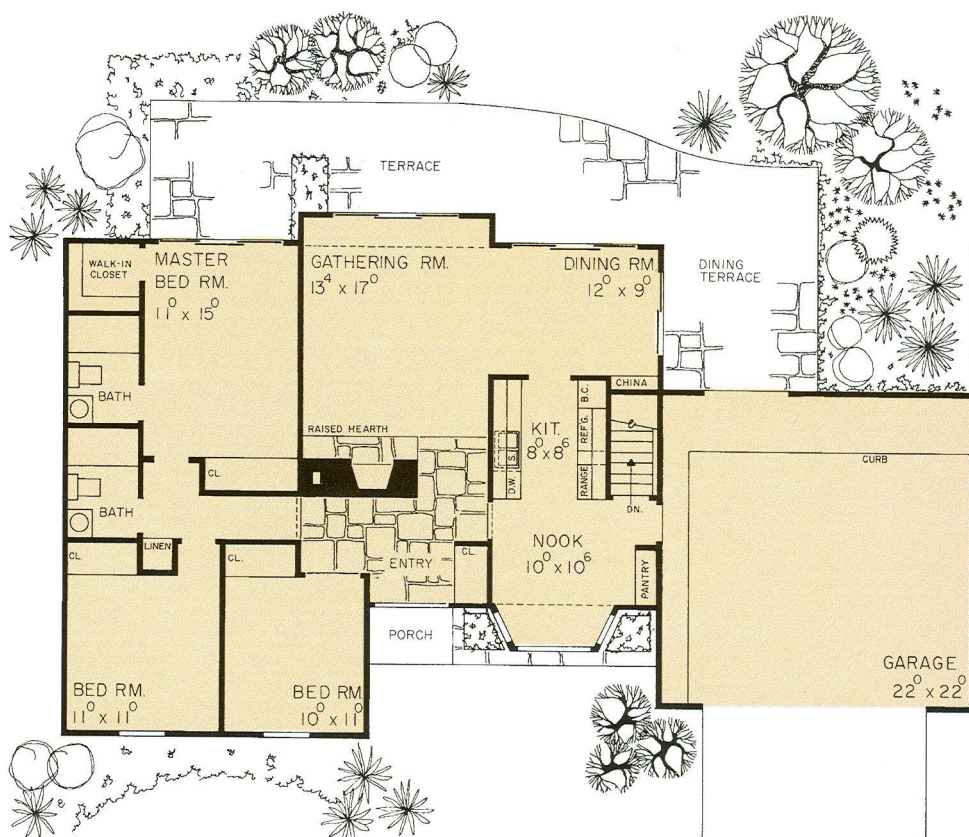
طول ساختمان: ۱۹/۸۰ متر (۶۵ فوت)

عرض ساختمان: ۱۱/۳۰ متر (۳۷ فوت)

«خانه‌ای با سه طرح قدیمی و سنتی»

این خانه یک طبقه زیبا طرح سنتی را به زیبایی در اختیار شما قرار می‌دهد. این خانه دارای سه طرح نمای خارجی است. پس اگر پشت‌بام صاف مثل سبک‌های جدید را می‌پسندید یا اگر از طرح‌های بیلابلی لذت می‌برید تمام نظرات شما در این طرح در نظر گرفته شده است.

درب اصلی به اتاق نشیمن باز می‌شود که دارای اجاق و شومینه است و اتاق غذاخوری به آن متصل است. هر دوی این اتاقها دارای دسترسی به تراس پشت ساختمان هستند و از طرف اتاق غذاخوری به تراس مخصوص صرف غذا دسترسی دارند. آشپزخانه به سبک کشتی (Galley) به گونه‌ای قرار گرفته است که می‌تواند محل صبحانه‌خوری با پنجره‌های زاویه‌دار و محل پذیرایی رسمی را سرویس‌دهی کند. امکانات خواب شامل دو اتاق خواب خانواده، یک حمام و دستشویی کامل و یک اتاق خواب اصلی است که دارای کمد بسیار بزرگ و حمام اختصاصی است.





طرح شماره: HH2597

مجموع کل زیربنا: ۱۴۱/۰۰ مترمربع (۱۵۱۵ فوت مربع)

طول ساختمان: ۲۲/۰۰ متر (۷۲ فوت)

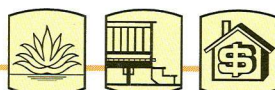
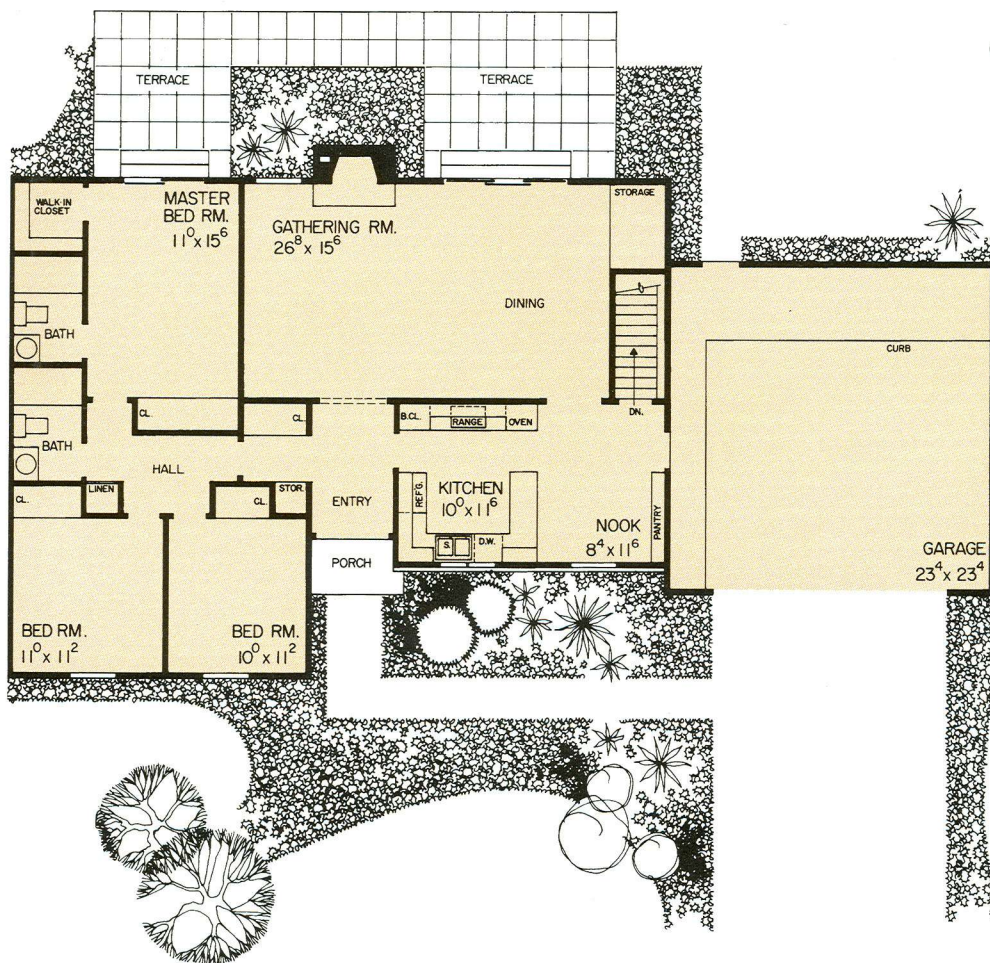
عرض ساختمان: ۱۱/۰۰ متر (۳۶ فوت)

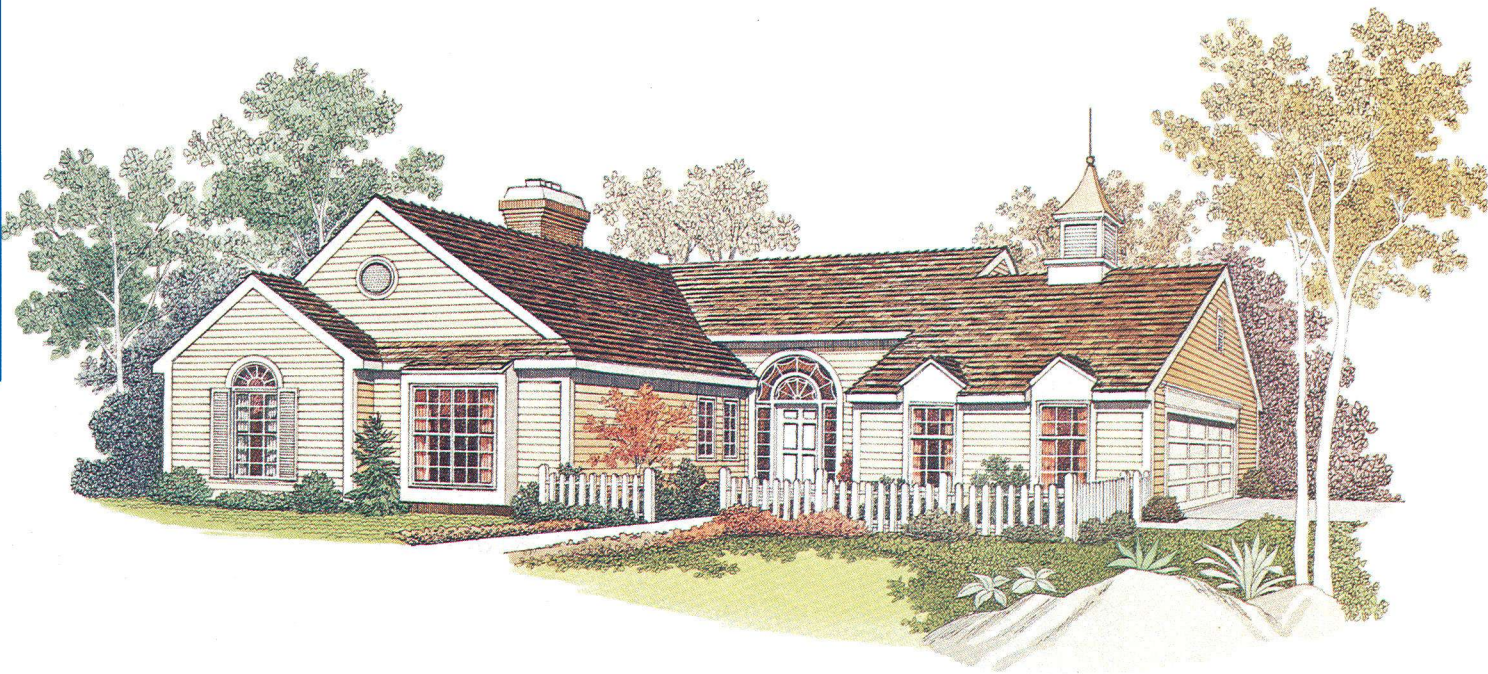
«سنت خانواده»

در کنار هم قرار دادن خطوط عمودی و افقی، ایوان ورودی مسقف، و پرتوافکنی چراغ گازی که در دیوار بیرونی پارکینگ قرار گرفته است به نمای بیرونی یک خانه ویلایی زیبایی خاصی می‌بخشد.

پلان طبقه با در نظر گرفتن نیاز خانواده طراحی شده است. قسمت ورودی به محل پذیرایی وسیع باز می‌شود. آشپزخانه به شکل U در قسمت راست ورودی قرار دارد و به حیاط جلوی ساختمان مشرف است، که این قسمت حیاط از اتاق صبحانه‌خوری نیز دیده می‌شود. در قسمت عقب ساختمان، اتاق نشیمن و غذاخوری با هم قرار دارند که بیش از ۷/۹۲ متر می‌باشد. شومینه در این اتاق وجود دارد و درب‌های کشویی شیشه‌ای به تراس و محل انبار باز می‌شود.

دو اتاق خواب خانواده در قسمت جلوی پلان قرار دارند که از یک حمام به‌طور مشترک استفاده می‌کنند. اتاق خواب اصلی وسیع دارای حمام اختصاصی و دسترسی به تراس پشت ساختمان از طریق درب‌های کشویی شیشه‌ای می‌باشد.





طرح شماره: HH3340

مجموع کل زیربنا: ۱۵۰/۰۰ مترمربع (۱۶۱۱ فوت مربع)

طول ساختمان: ۱۷/۷۰ متر (۵۸ فوت)

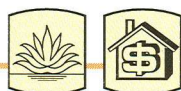
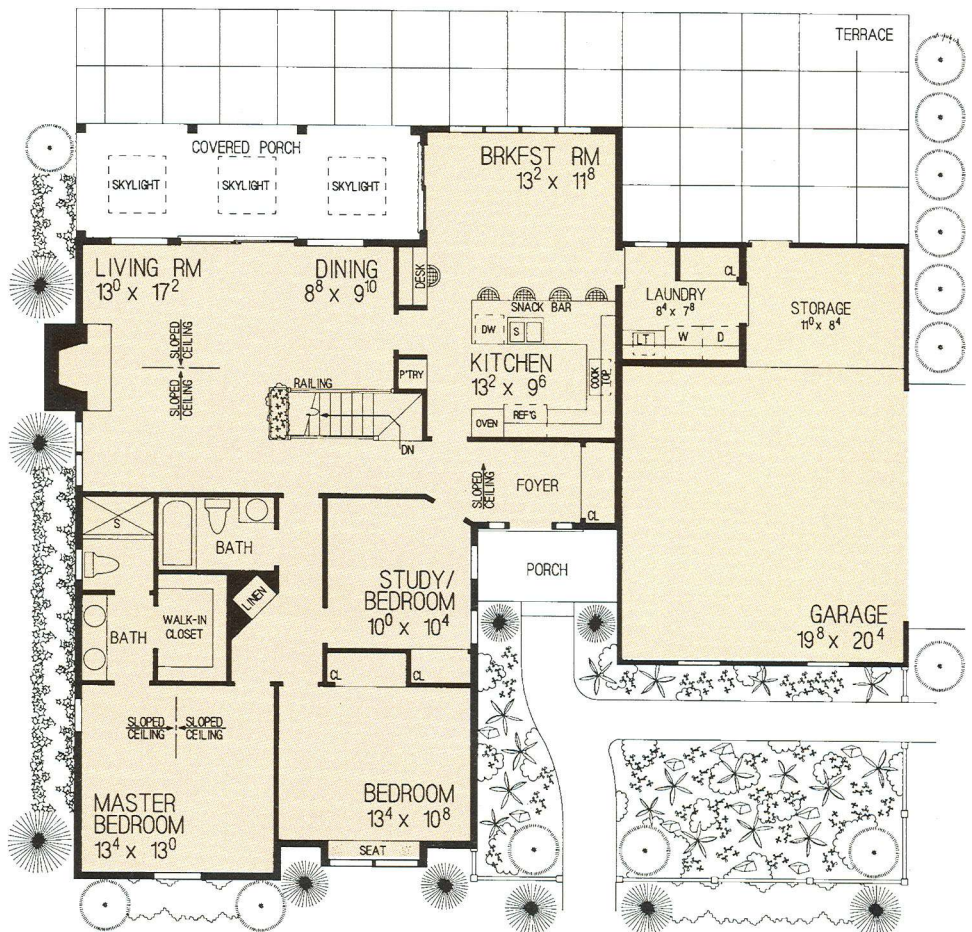
عرض ساختمان: ۱۶/۲۰ متر (۵۳ فوت)

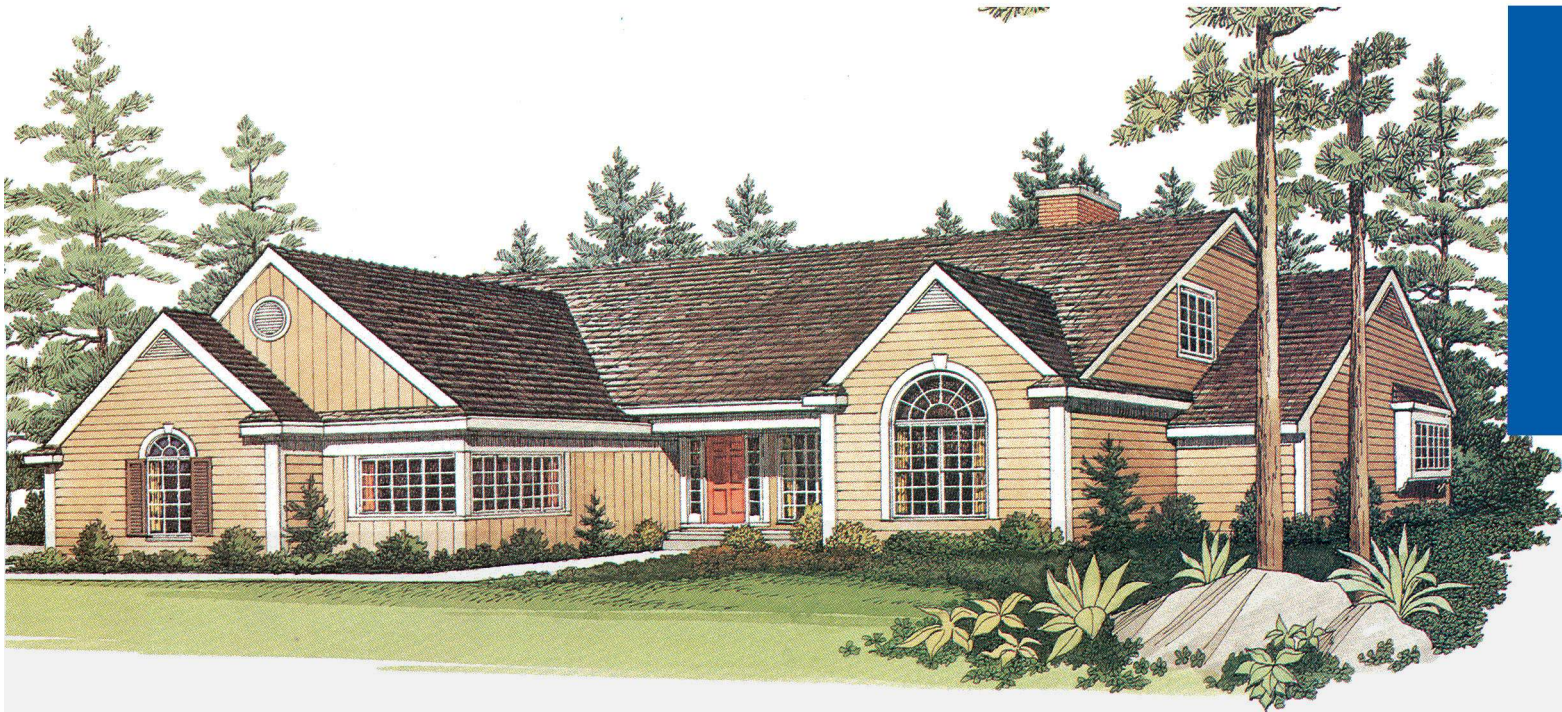
«خانهای برای تمام فصول...»

تصور کنید که این خانه زیبایی سنتی را برگزیده زرد پاییزی پوشانده است، برف زمستانی آن را سفید کرده است و با دریایی از رنگهای زیبای بهاری، به شکفتن نشسته است و از وجود زیبایی تابستانی نیز استفاده می‌کند. بدون در نظر گرفتن فصول سال این پلان دنیایی از زیبایی و مطلوبیت را به ارمغان می‌آورد.

اتاق پذیرایی و اتاق غذاخوری مشرف به تراس پشت ساختمان، با هم قرار گرفته‌اند و با دیواری از شیشه، نمایی از بالکن مسقف که با نور خورشید و مهتاب روشنی دارد را بدون هیچ مانعی به داخل خانه می‌آورند. درب‌های کشویی شیشه‌ای امکان ورود و خروج را مهیا می‌کند. آشپزخانه دارای میز دیواری برای یادداشت‌های روزانه و میز صرف غذای مختصر است که آن را از اتاق صبحانه خوری آفتابگیر مجزا می‌کند.

محل خواب متشکل از دو اتاق خواب است، که یکی را می‌توان به عنوان اتاق مطالعه در نظر گرفت و از حمام مشترکی استفاده می‌کنند. اتاق خواب اصلی دارای سقف شیب‌دار، کمد بسیار وسیع و حمام اختصاصی زیبایی می‌باشد.





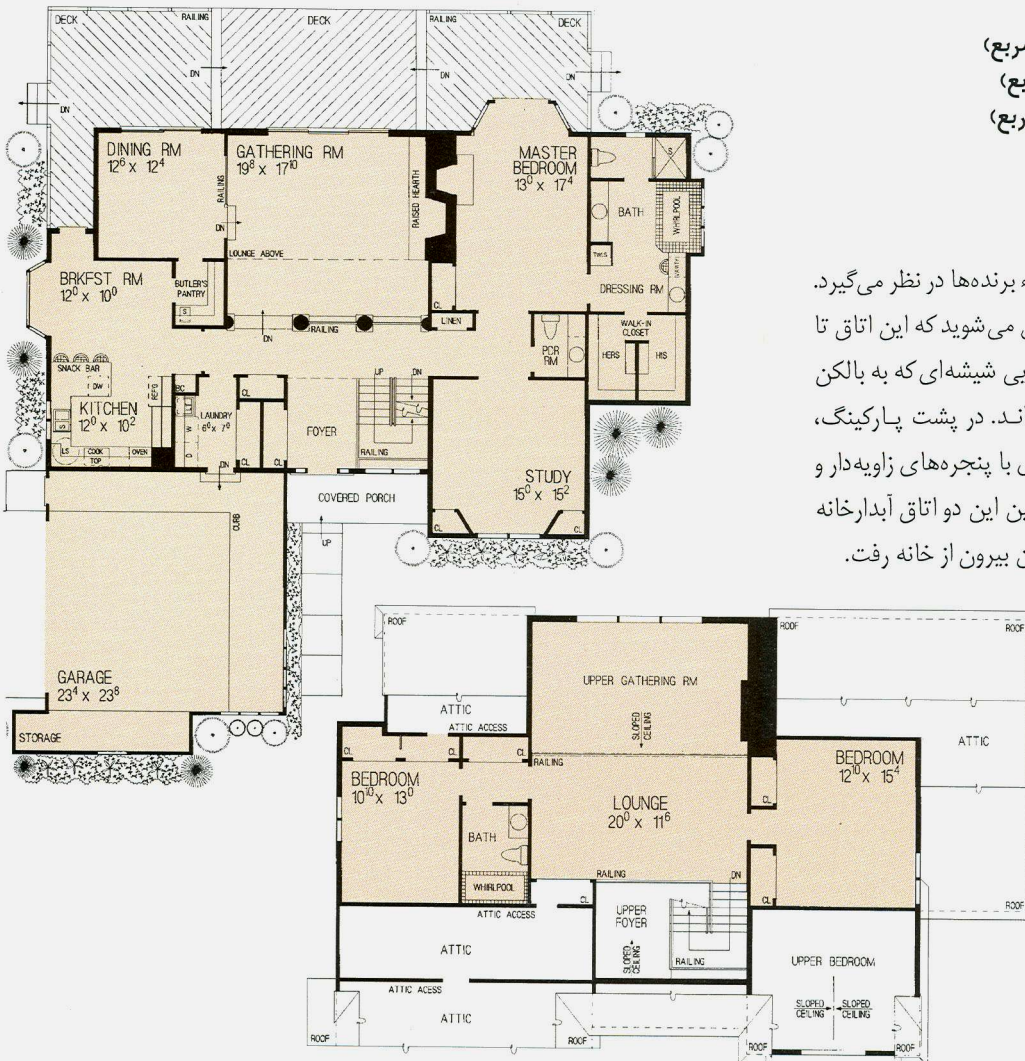
طرح شماره: HH۳۳۳۴

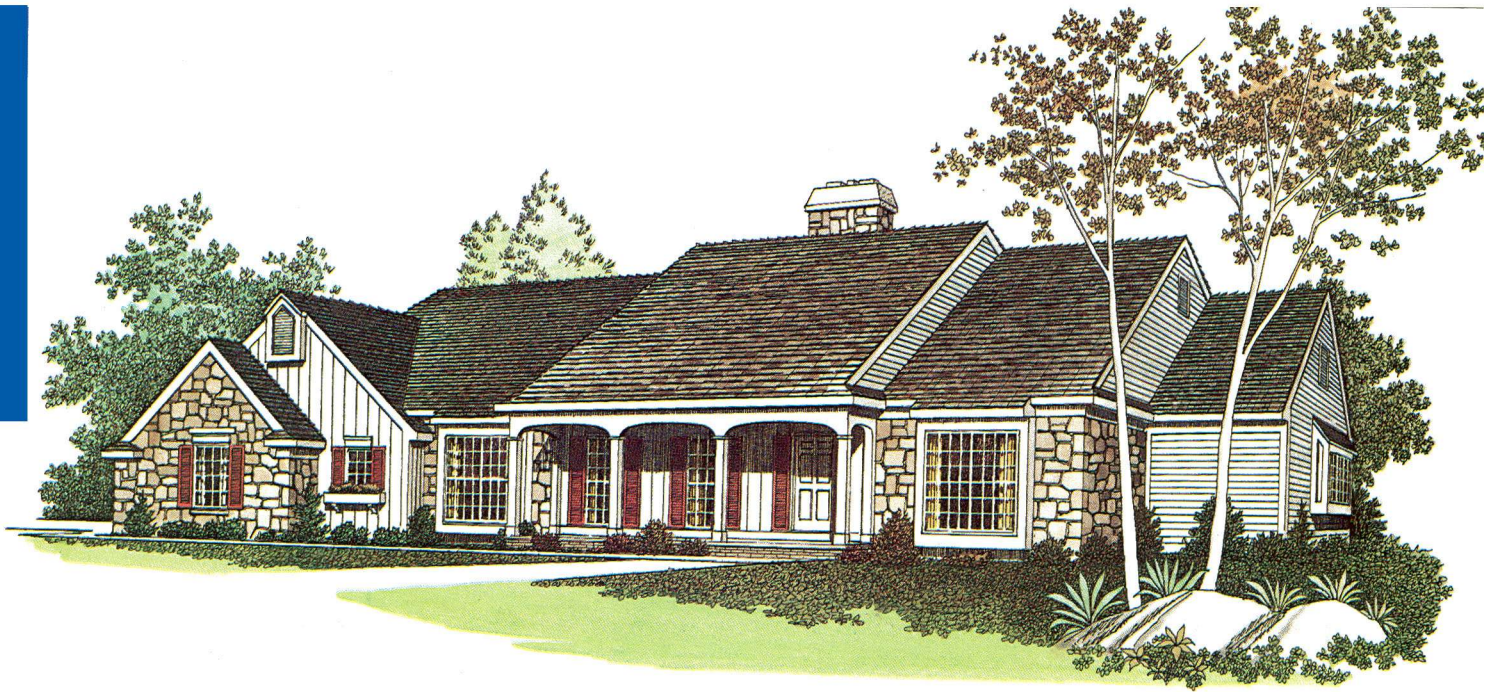
مساحت طبقه اول: ۲۰۳/۷۰ مترمربع (۲۱۹۳ فوت مربع)
 مساحت طبقه دوم: ۷۷/۲۰ مترمربع (۸۳۱ فوت مربع)
 مجموع کل زیربنا: ۲۸۰/۹۰ مترمربع (۳۰۲۴ فوت مربع)
 طول ساختمان: ۲۰/۷۰ متر (۶۸ فوت)
 عرض ساختمان: ۱۹/۰۰ متر (۶۲ فوت)

«یک خانه کلاسیک سنتی...»

سبک کلاسیک سنتی و پلان کامل، این خانه را جزء برنده‌ها در نظر می‌گیرد. از حال ورودی با یک پله وارد اتاق نشیمن طبقه اول می‌شوید که این اتاق تا طبقه دوم نیز ادامه دارد. شومینه زیبا، درب‌های کشویی شیشه‌ای که به بالکن وسیع خارج خانه باز می‌شوند به زیبایی آن افزوده‌اند. در پشت پارکینگ، آشپزخانه قرار دارد که به زیبایی، اتاق صبحانه خوری با پنجره‌های زاویه‌دار و اتاق غذاخوری رسمی را سرویس‌دهی می‌کند. در بین این دو اتاق آبدارخانه قرار دارد. از اتاق صبحانه خوری نیز می‌توان به بالکن بیرون از خانه رفت.

اتاق خواب اصلی در طبقه اول قرار دارد. در این قسمت شومینه مطبوع و پنجره زاویه‌دار نور مهتاب را به طور زیبایی وارد اتاق می‌کند. کمدهای وسیع مردانه و زنانه، اتاق تعویض لباس و حمام این اتاق خواب زیبا را کامل می‌کند. اتاق مطالعه، دستشویی و رختشویخانه، پلان این طبقه را کامل می‌کند. دو اتاق خواب، حمام و دستشویی و یک اتاق استراحت در طبقه دوم قرار دارد.





طرح شماره: HH3381

مساحت طبقه اول: ۱۶۹/۷۰ مترمربع (۱۷۹۴ فوت مربع)

مساحت طبقه دوم: ۸۲/۴۰ مترمربع (۸۸۷ فوت مربع)

مجموع کل زیربنا: ۲۴۹/۱۰ مترمربع (۲۶۸۱ فوت مربع)

اتاق اضافی: ۶۶/۹۰ مترمربع (۷۲۰ فوت مربع)

طول ساختمان: ۲۷/۴۰ متر (۹۰ فوت)

عرض ساختمان: ۱۱۳۰۰ متر (۳۷ فوت)

«سنت‌های برآمده از خانه»

آرامش به دست آمده از خانه، کلید اصلی در پذیرش این سبک سنتی است. در قسمت‌های ورودی، اتاق پذیرایی با شومینه خود جهت خوشامدگویی رسمی قرار دارد. اتاق غذاخوری متصل به آن با پنجره‌های جلو آمده و دارای درگاهی است که از مهمانان شام رسمی شما از طریق آشپزخانه به شکل U به سادگی پذیرایی می‌کند. پیشخوان به شکل U اتاق خانواده را جدا می‌کند که به قسمت پشت ساختمان راه دارد.

اتاق خواب اصلی مجلل و مدرن در طبقه اول قرار دارد. نکته‌ای که این فضا را زیبا، مطلوب و شایان توجه می‌کند، حمام مجهز به جکوزی و اتاق مطالعه برای دقایق آرام می‌باشد. وجود دستشویی در این قسمت می‌تواند به سادگی اتاق مطالعه را به اتاق میهمان تبدیل کند. سه اتاق خواب دیگر به همراه کمد بسیار بزرگ، حمام و دستشویی پلان طبقه دوم را کامل می‌کند.

