

طرح شماره: HH3399

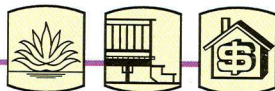
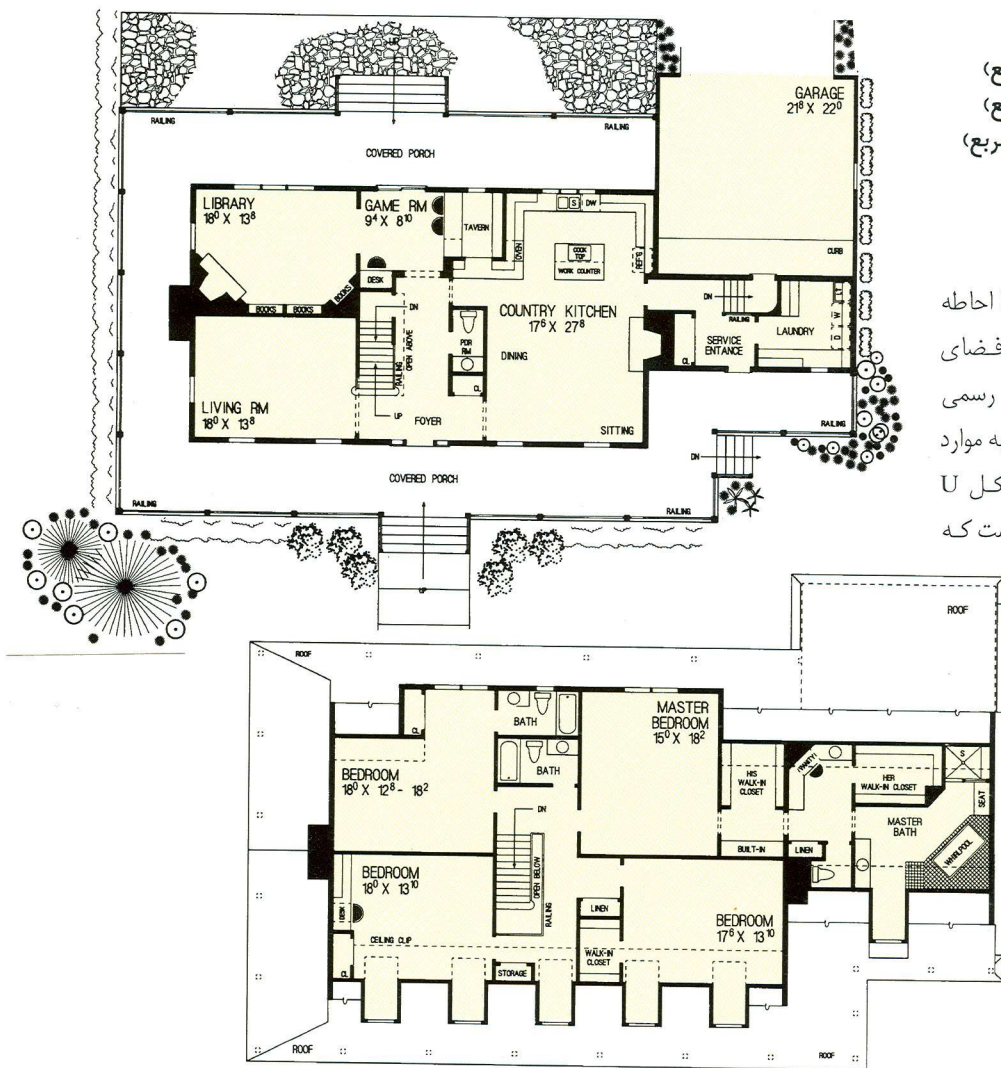
مساحت طبقه اول: ۱۵۹/۴۰ مترمربع (۱۷۱۶ فوت مربع)
 مساحت طبقه دوم: ۱۹۵/۳۰ مترمربع (۲۱۰۲ فوت مربع)
 مجموع کل زیربنا: ۳۵۴/۷۰ مترمربع (۳۸۱۸ فوت مربع)
 طول ساختمان: ۲۵/۰۰ متر (۸۲ فوت)
 عرض ساختمان: ۱۵/۲۰ متر (۵۰ فوت)

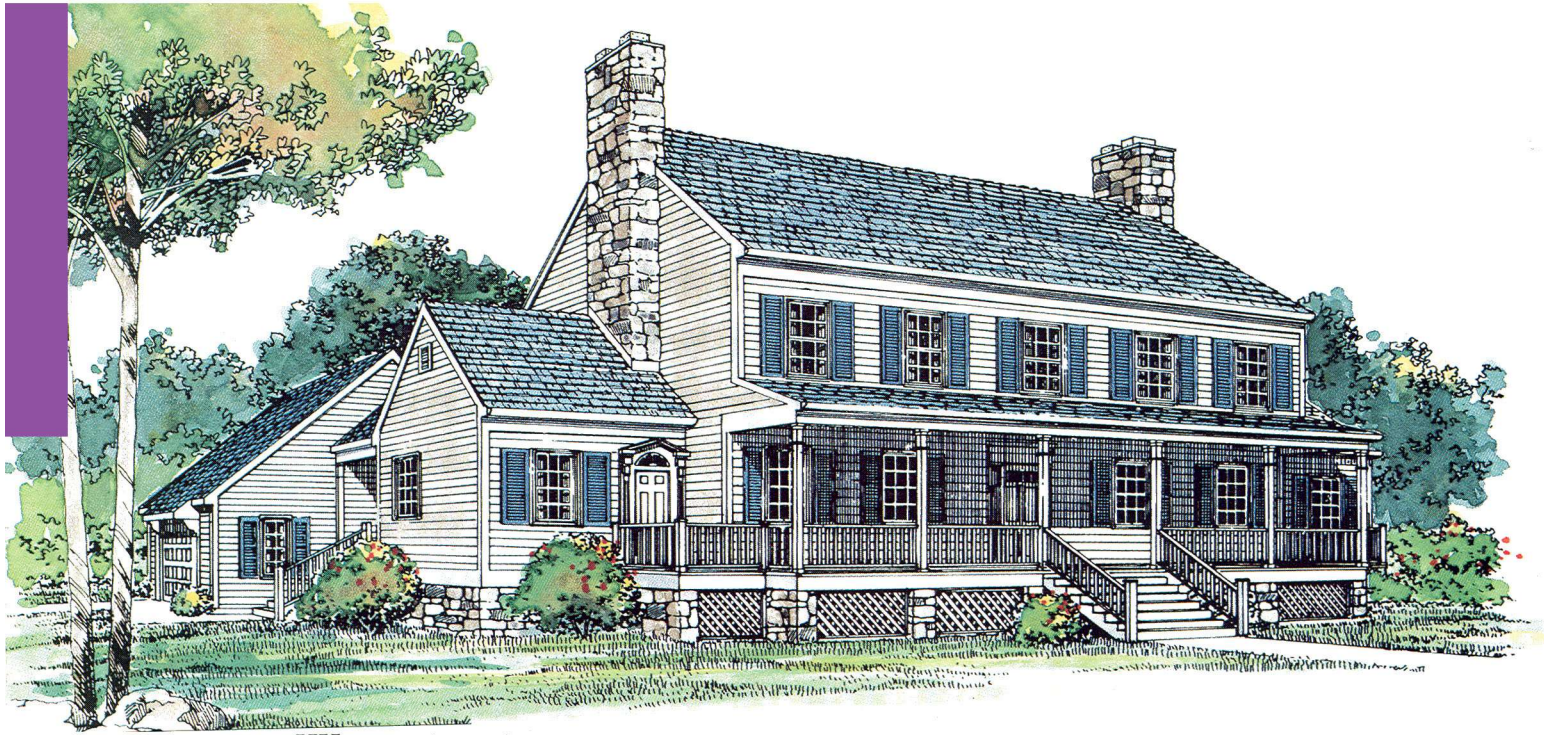
«خانه‌ای که قلب روستا لقب می‌گیرد.»

بالاخره خانه‌ای که دورتادورش را ایوانی مسقف و زیبا احاطه کرده است، شما را با گرمی به داخل می‌خواند! در فضای داخلی، اتاق پذیرایی زیبا، فضایی را برای میهمانی رسمی فراهم می‌کند در حالی که بقیه قسمت‌های طبقه اول به موارد غیررسمی اختصاص دارد. آشپزخانه بیلابلی به شکل U دارای میز میانی مخصوص آشپزی و شومینه گرم است که محل غذاخوری و نشیمن به آن متصل است.

اتاق بازی و قسمت نگهداری نوشیدنیها، آشپزخانه را از کتابخانه جدا می‌کند. شما می‌توانید آتش شومینه کتابخانه را روشن کنید، کتابی از قفسه‌های داخل دیوار برداشته و در مقابل پنجره به خواندن مشغول شوید.

در طبقه بالا، دو اتاق خواب از حمام مشترکی استفاده می‌کنند در حالی که اتاق خواب دیگر دارای حمام اختصاصی است. اتاق خواب اصلی از امکانات منحصر به فردی برخوردار است. کمدهای بسیار بزرگ زنانه و مردانه و حمام اصلی که دارای جکوزی است.



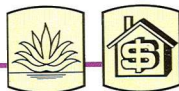
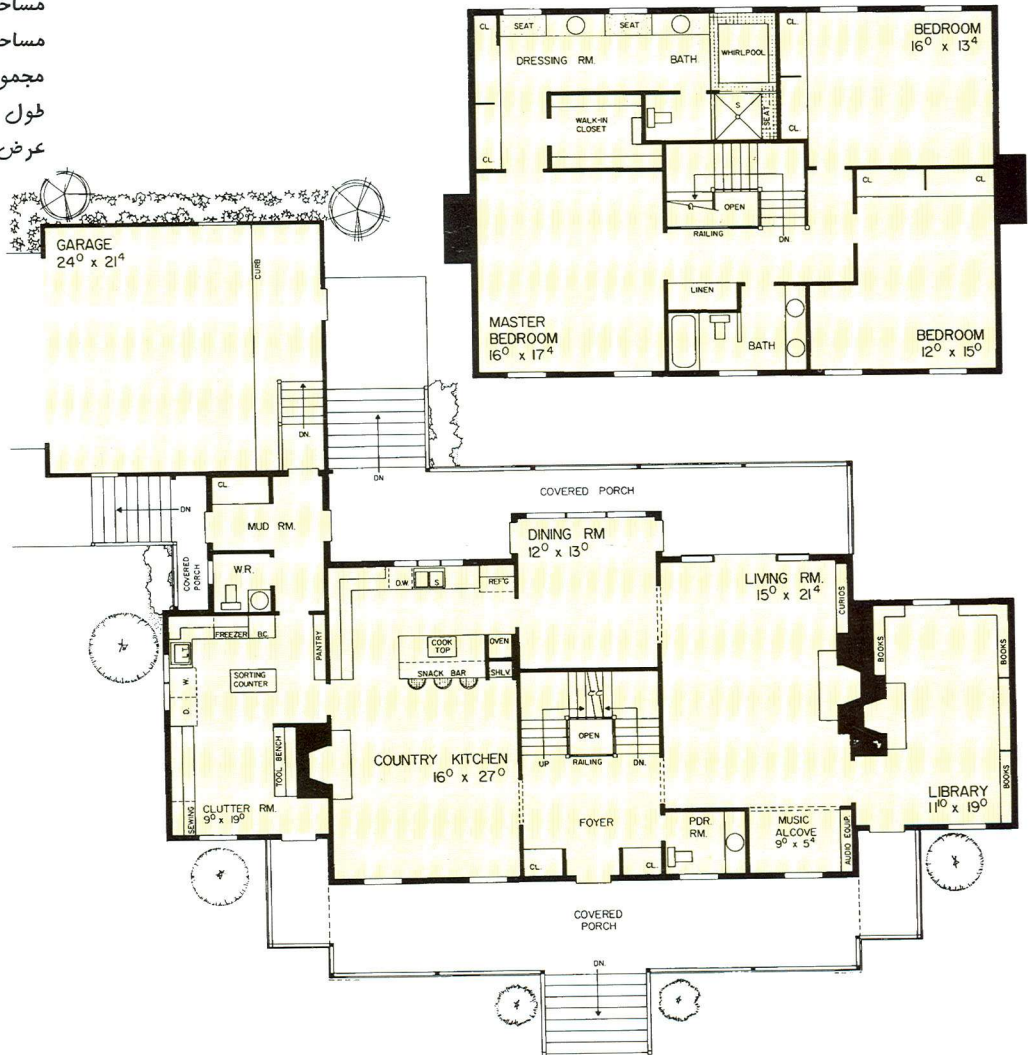


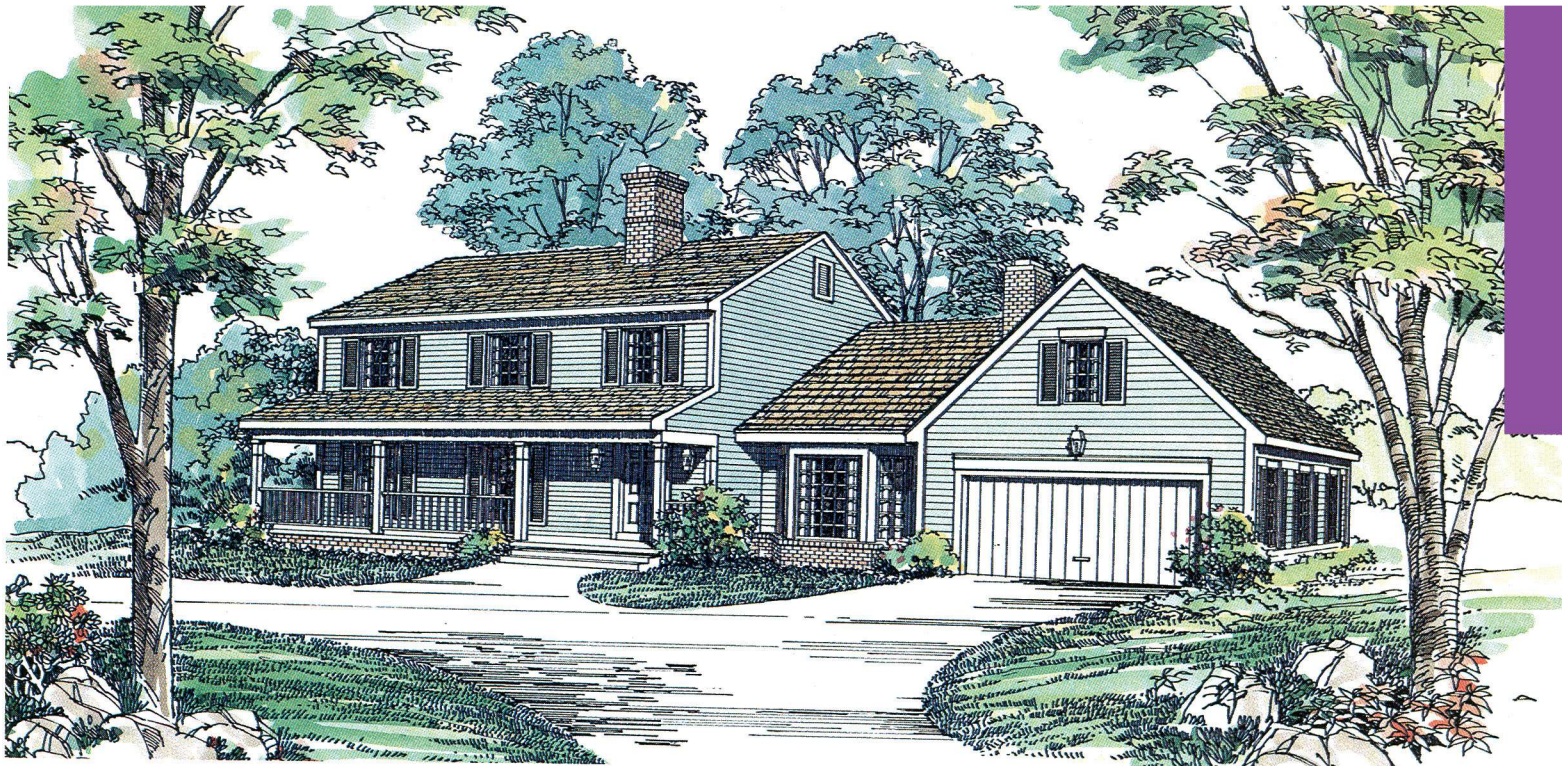
طرح شماره: HH2694

مساحت طبقه اول: ۱۸۸/۲۰ مترمربع (۲۰۲۶ فوت مربع)
 مساحت طبقه دوم: ۱۲۸/۸۰ مترمربع (۱۳۸۹ فوت مربع)
 مجموع کل زیربنا: ۳۱۷/۰۰ مترمربع (۳۴۱۲ فوت مربع)
 طول ساختمان: ۲۵/۶۰ متر (۸۴ فوت)
 عرض ساختمان: ۲۰/۰۰ متر (۶۶ فوت)

«از بهترینهای خانه‌های بیلاقی»

این خانه بیلاقی دو طبقه بسیار راحت، خانه‌های قرن ۱۸ میلادی را با همه متعلقاتش به یاد می‌آورد. تزیینات و محیط تاریخی گذشته با پلان طبقه به خوبی درآمیخته است. بعد از طرف غذای رسمی، از صدای موسیقی و یا از گفته‌های دوستانه که با صدای سوختن چوب در شومینه درمی‌آمیزد و از اتاق پذیرایی به گوش می‌رسد لذت ببرید. ساعات آرام و پر از آسایش را می‌توانید در کتابخانه حاوی قفسه‌های دیواری کتاب بگذرانید. آشپزخانه بسیار وسیع که از وجود شومینه‌ی سومی بهره‌مند است محلی برای تجمعات غیررسمی و خانوادگی ایجاد کرده است. در طبقه دوم سه اتاق خواب بزرگ و یک اتاق خواب اصلی قرار دارد. اتاق خواب اصلی راحتی و با حریم خصوصی طراحی شده است. حمامی زیبا که دارای جکوزی است با کمد بسیار بزرگ و اتاق تعویض لباس وسیع کامل می‌شود.





طرح شماره: HH2908

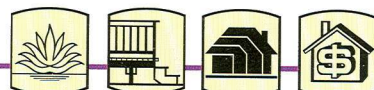
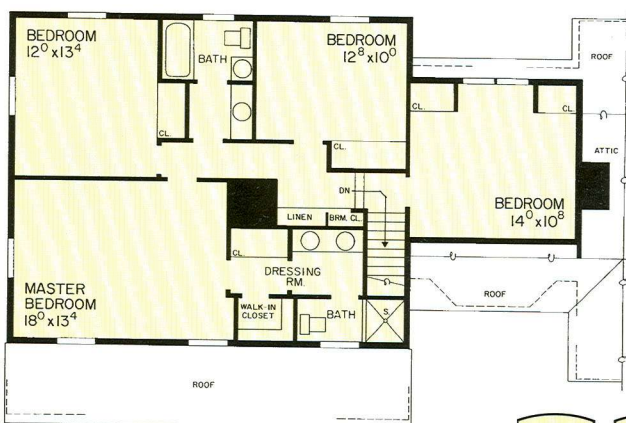
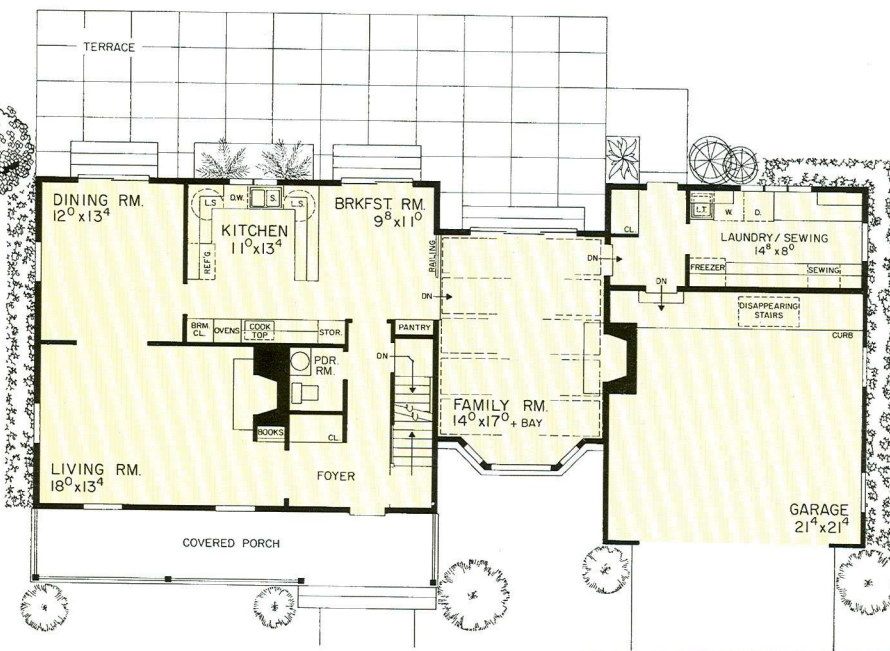
مساحت طبقه اول: ۱۳۲/۹۰ مترمربع (۱۴۲۷ فوت مربع)
 مساحت طبقه دوم: ۱۰۷/۰۰ مترمربع (۱۱۵۳ فوت مربع)
 مجموع کل زیربنا: ۲۳۹/۹۰ مترمربع (۲۵۸۰ فوت مربع)
 طول ساختمان: ۲۱/۴۰ متر (۷۰ فوت)
 عرض ساختمان: ۱۰/۴۰ متر (۳۴ فوت)

«خانه‌ای به سبک آمریکایی - انگلیسی»

شیوه خانه‌سازی قدیم آمریکایی، این خانه روستایی را طوری تحت تأثیر قرار داده که گرمای محیط خانه در آن زمان از نمای بیرونی آن مشخص است. ایوان ورودی مسقف با نرده‌ها و ستون‌ها، دودکش‌های دوپل و اتاقی با پنجره‌های زاویه‌دار که دو قسمت را به هم متصل می‌کند از مشخصات قابل توجه این بناست. هال ورودی در سمت چپ به اتاق پذیرایی رسمی وارد می‌شود. شومینه بسیار زیبای این اتاق گرمای خاصی را به فضا داده به طوری که این گرما به اتاق غذاخوری در مجاورت آن هم منتقل می‌شود.

آشپزخانه‌ای به شکل U به تراس عقب ساختمان مشرف است و با اتاق صبحانه‌خوری که در مجاورت آن است به راحتی کار می‌کند. نکته قابل توجه این ساختمان، بنای رابط بین ساختمان اصلی و پارکینگی با ظرفیت دو اتومبیل است که می‌توان جهت اتاق نشیمن خانوادگی از آن استفاده کرد.

طبقه دوم صرفاً برای اتاق خواب‌ها است که حمام و دستشویی کامل دارند و اتاق خواب اصلی نیز حمام خصوصی، اتاق تعویض لباس و آرایش را شامل می‌شود.





طرح شماره: HH2946

مساحت طبقه اول: ۱۴۷/۰۰ مترمربع (۱۵۸۱ فوت مربع)
 مساحت طبقه دوم: ۱۲۵/۰۰ مترمربع (۱۳۴۴ فوت مربع)
 مجموع کل زیربنا: ۲۷۲/۰۰ مترمربع (۲۹۲۵ فوت مربع)
 طول ساختمان: ۲۲/۹۰ متر (۷۴ فوت)
 عرض ساختمان: ۱۴/۰۰ متر (۴۶ فوت)

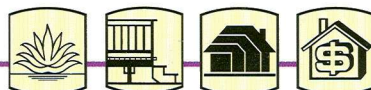
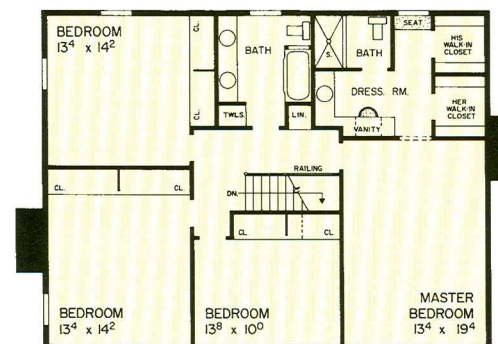
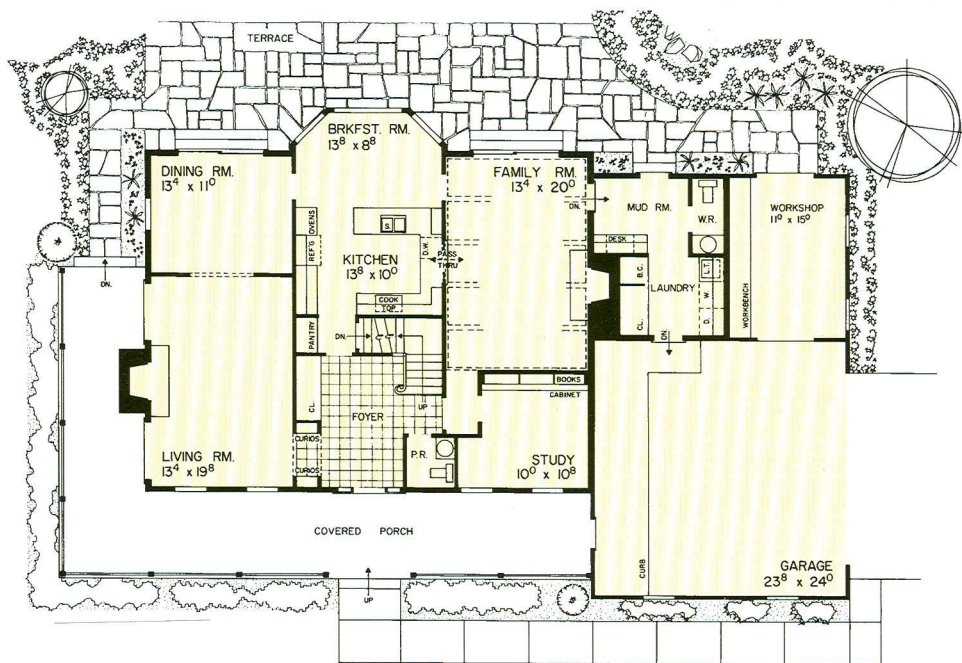
«خانه‌ای کاملاً آمریکایی»

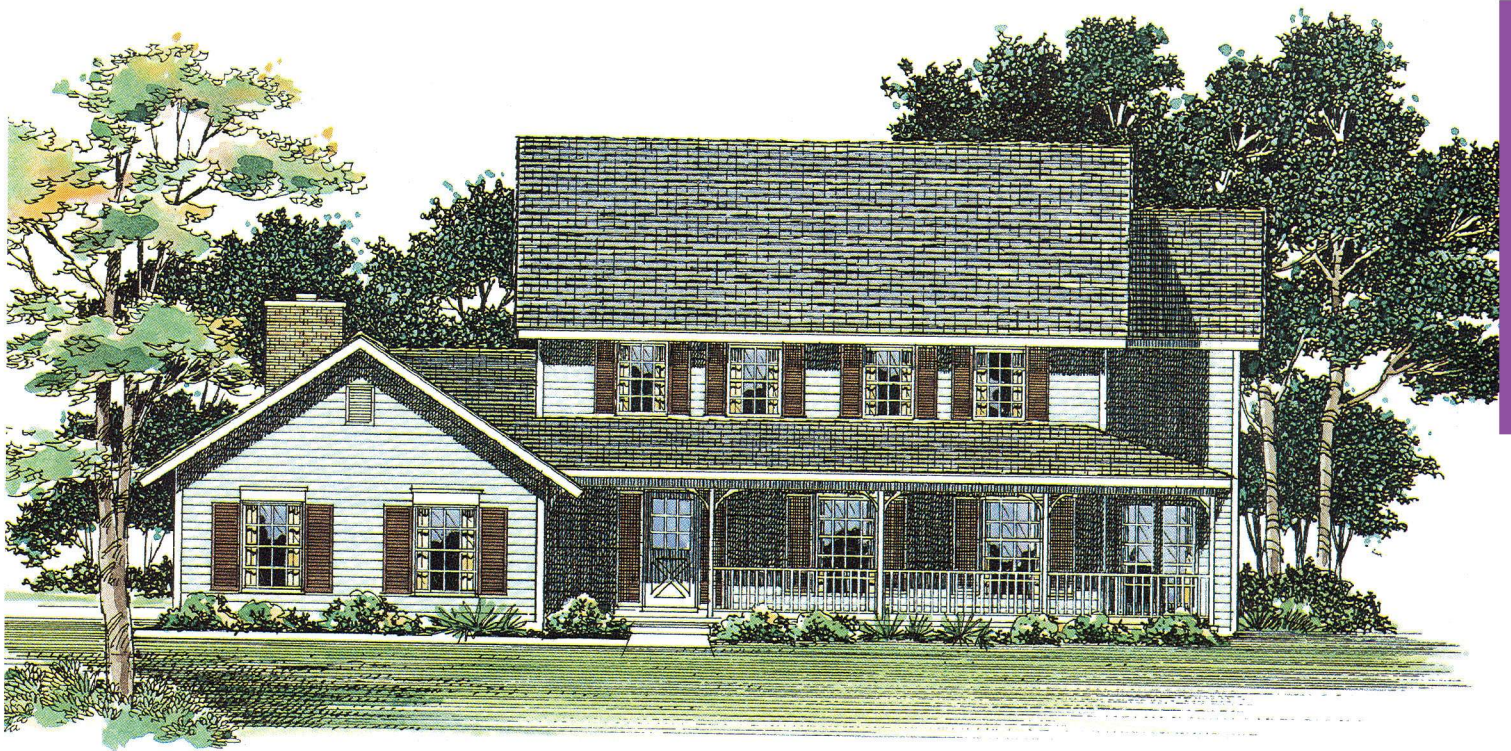
میهمان‌پذیری شهرهای کوچک، لذت یک گفتگوی روزانه و برخورد با دوستان همه عوامل مؤثر برای یک زندگی لذت‌بخش در منطقه بیلابقی و روستایی است. و جایی مناسب‌تر برای خانواده و دوستان، ایوان مسقفی است که خانه را احاطه کرده است و تراسی که در پشت خانه قرار گرفته است.

شومینه در اتاق پذیرایی و در مرکز آن قرار دارد و اتاق غذاخوری متصل به آن محل عبور به تراس جهت صرف دسر را فراهم می‌کند.

پنجره‌های زاویه‌دار در محل خوردن صبحانه، آفتاب را به داخل و به آشپزخانه می‌آورد. اتاق نشیمن خانوادگی به راحتی می‌تواند بزرگترین میهمانی‌های روزانه را در خود داشته باشد. اتاق پشت پارکینگ، رختشویخانه و یک کارگاه بزرگ طبقه اول را کامل می‌کند.

در طبقه بالا، سه اتاق خواب از یک حمام و دستشویی مشترک استفاده می‌کند. اتاق خواب اصلی دارای کمدهای بزرگ مردانه و زنانه، یک اتاق تعویض لباس و آرایش و حمام اختصاصی می‌باشد.





طرح شماره: HH۳۳۲۵

مساحت طبقه اول: ۱۴۸/۲۰ مترمربع (۱۵۹۵ فوت مربع)

مساحت طبقه دوم: ۱۰۳/۳۰ مترمربع (۱۱۱۲ فوت مربع)

مجموع کل زیربنا: ۲۵۱/۵۰ مترمربع (۲۷۰۷ فوت مربع)

طول ساختمان: ۱۹/۵۰ متر (۶۴ فوت)

عرض ساختمان: ۱۴/۹۰ متر (۴۸ فوت)

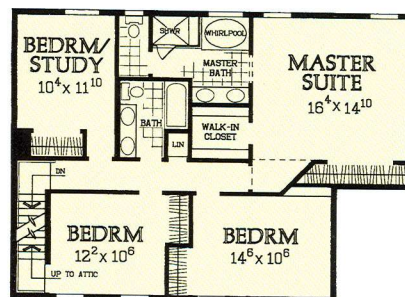
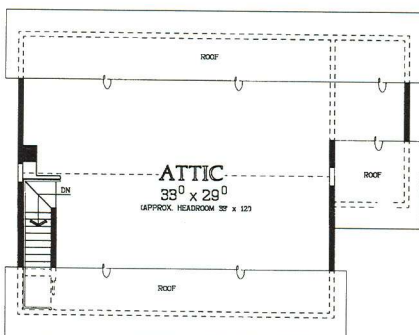
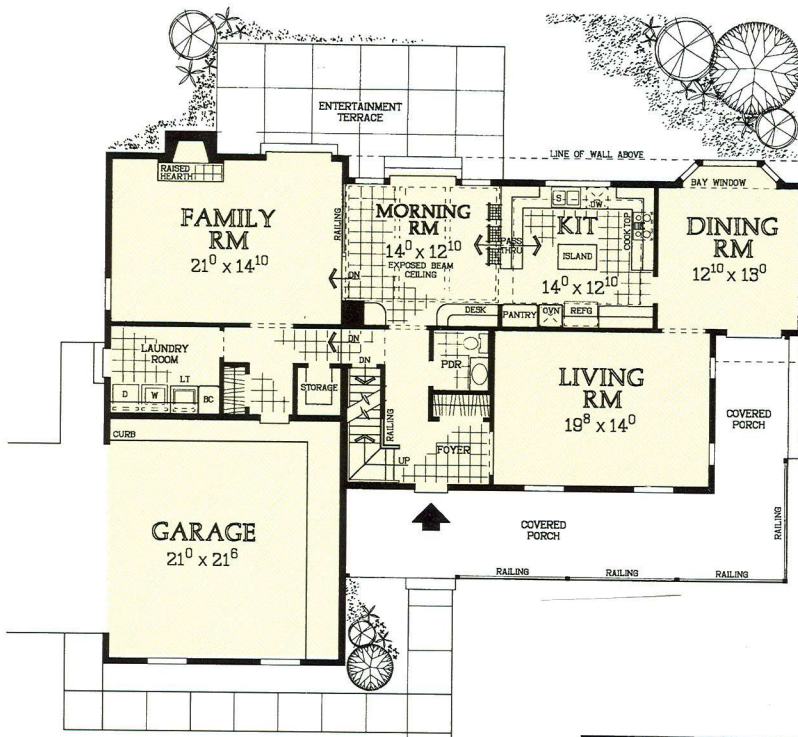
«خلق خانه روستایی دیگر»

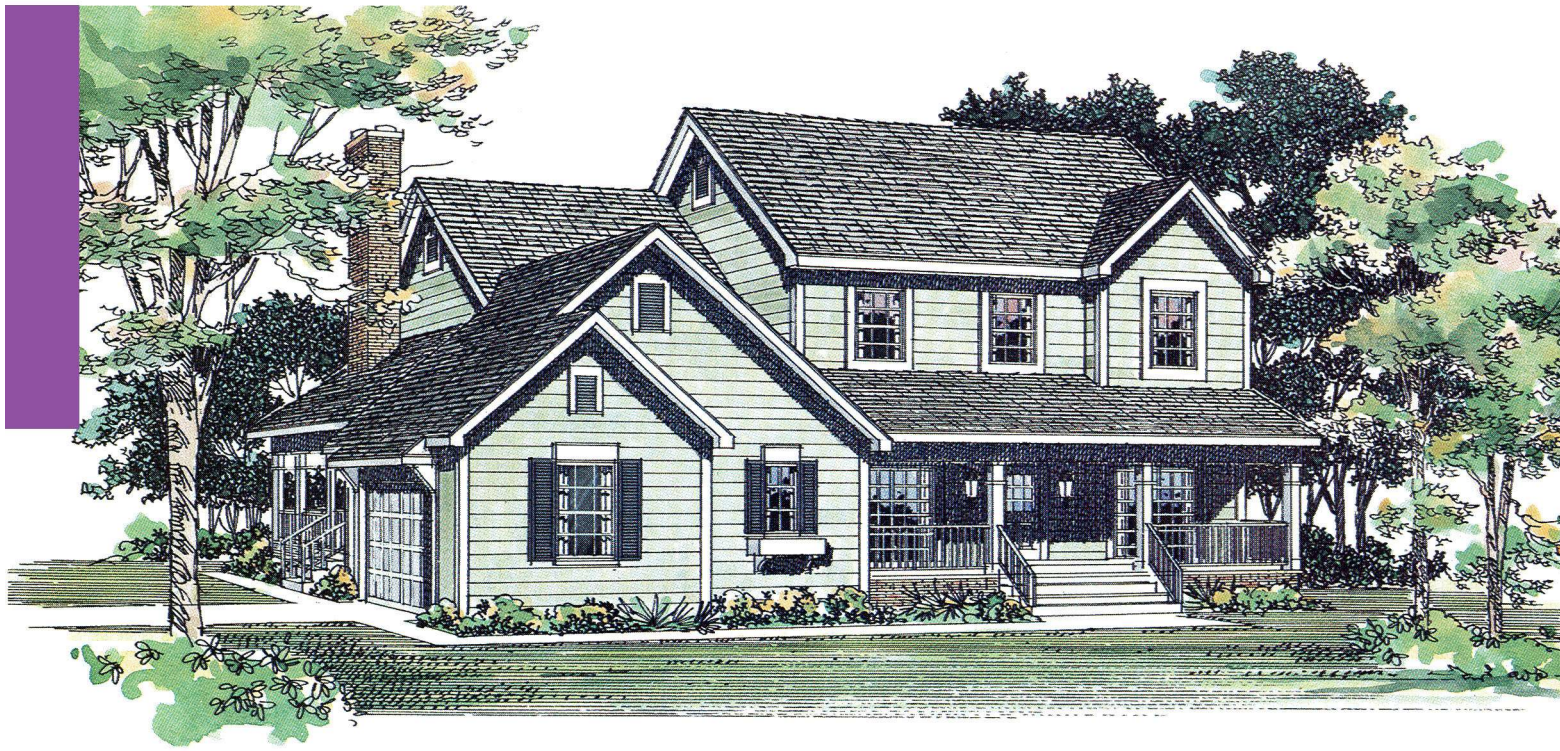
خانه‌ای با دیوارهای چوبی افقی، پلان‌های مختلف پشت‌بامها و پنجره‌هایی که دارای جزئیات انحصاری هستند، جلوه این خانه روستایی را چند برابر می‌کند.

ترکیب اتاق پذیرایی و اتاق غذاخوری به طور استثنایی عملکرد این دورا با هم نشان می‌دهد. تعداد پنجره‌های زیاد در اتاق پذیرایی نور طبیعی خورشید را به میزان قابل توجهی به این قسمت خانه وارد می‌کند. جهت مراسم غیررسمی از اتاق نشیمن خانوادگی وسیع و اتاق صبحانه‌خوری استفاده می‌شود که بسیار دل‌انگیز است. شومینه موجود در اتاق نشیمن خانوادگی و درب‌های شیشه‌ای بزرگ، ورود نور

طبیعی به داخل را امکان‌پذیر ساخته و دسترسی مستقیم به تراس را فراهم می‌کند. آشپزخانه به شکل U دارای میز وسط و تعداد بی‌شماری قفسه و کابینت است.

قسمت اتاق خوابها شامل چهار اتاق خواب و یک اتاق خواب اصلی است که این اتاق دارای کمد بسیار بزرگ و یک کمد لباس اضافی دیگر است. از اتاق خواب که در پشت ساختمان قرار گرفته است می‌توان جهت اتاق مطالعه و یا اتاق میهمان استفاده کرد.





طرح شماره: HH3462

مساحت طبقه اول: ۱۲۹/۶۰ مترمربع (۱۳۹۵ فوت مربع)
 مساحت طبقه دوم: ۷۵/۵۰ مترمربع (۸۱۳ فوت مربع)
 مجموع کل زیربنا: ۲۰۵/۱۰ مترمربع (۲۲۰۸ فوت مربع)
 طول ساختمان: ۱۷/۴۰ متر (۵۷ فوت)
 عرض ساختمان: ۱۶/۵۰ متر (۵۴ فوت)

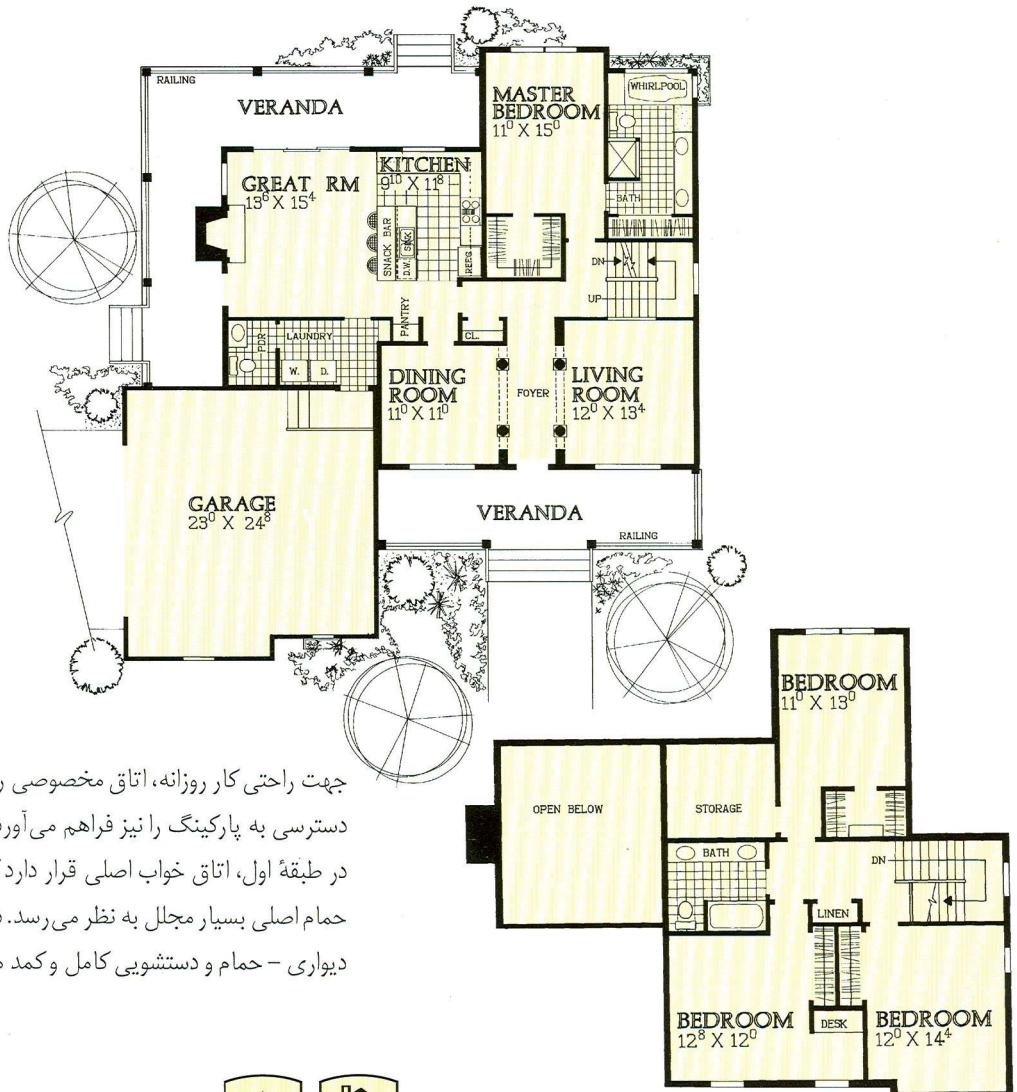
« رویاهای شیرین با این خانه به واقعیت می‌پیوندد.»

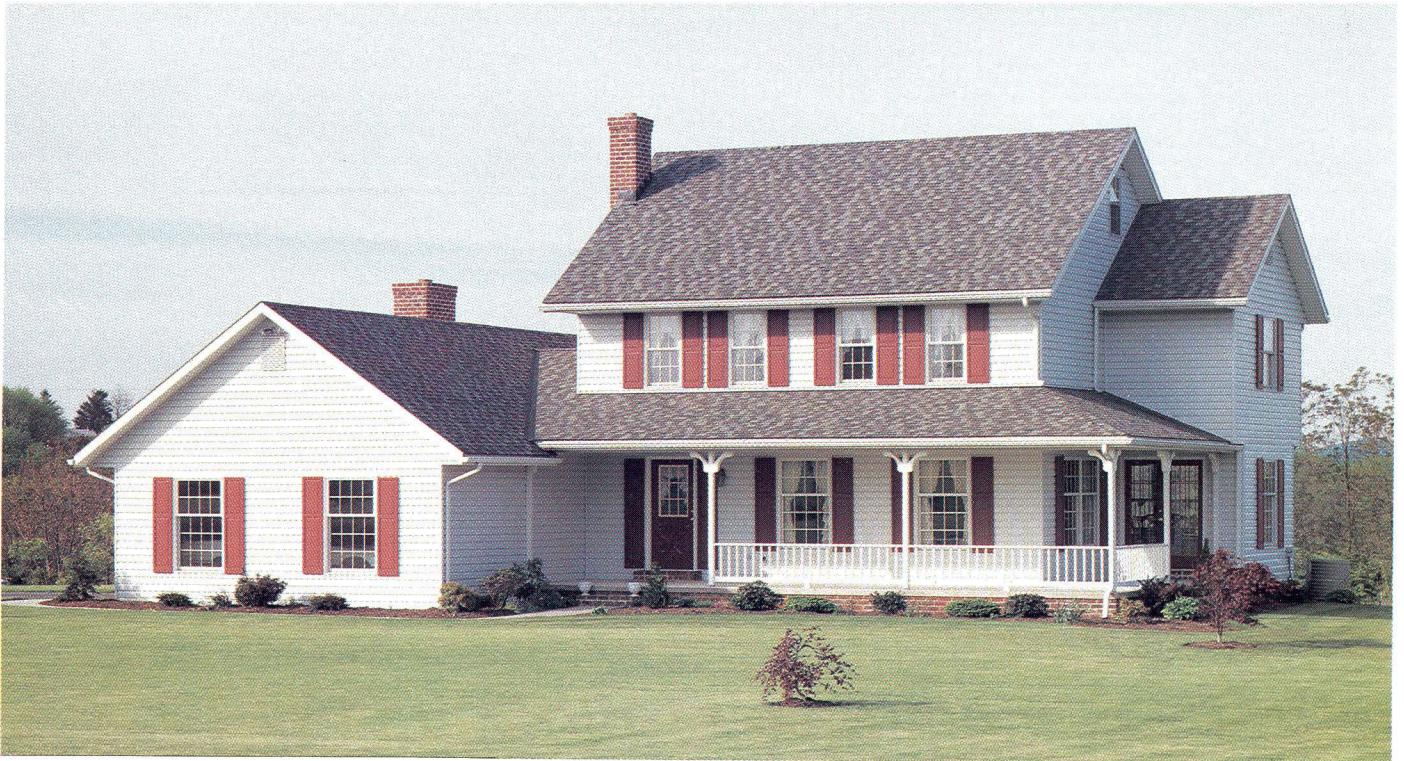
ایوان مسقف جلو و پشت ساختمان این خانه روستایی را احاطه کرده است در حالی که پلانهای متفاوت پشت‌بامها ظاهر دل‌فریب و زیبایی را به نمای بیرونی خانه می‌دهد.

در داخل، جداسازی فضاهای پذیرایی رسمی و غیررسمی برای هر وضعیتی بهترین امکان را به وجود آورده است. هال ورودی دارای ستون، به اتاق پذیرایی و اتاق غذاخوری باز می‌شود که یک آشپزخانه مرکزی با پیشخوان مرکزی به همراه میز صبحانه خوری به خوبی اتاق نشیمن خانوادگی را سرویس می‌دهد.

جهت راحتی کار روزانه، اتاق مخصوصی رختشویخانه در مکان مناسبی قرار گرفته به طوری که دسترسی به پارکینگ را نیز فراهم می‌آورد.

در طبقه اول، اتاق خواب اصلی قرار دارد که کاملاً اختصاصی است و با کمدهای دبل لباس و حمام اصلی بسیار مجلل به نظر می‌رسد. در طبقه بالا، سه اتاق خواب دیگر - یکی با میز تحریر دیواری - حمام و دستشویی کامل و کمدهای ملافه، زندگی آرامی برای شما به ارمغان می‌آورند.





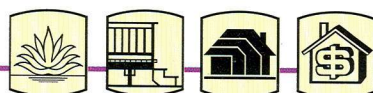
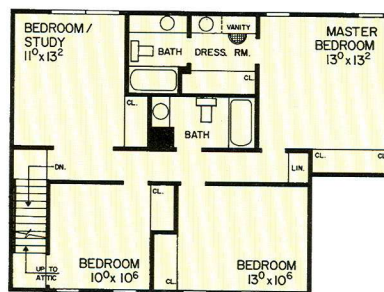
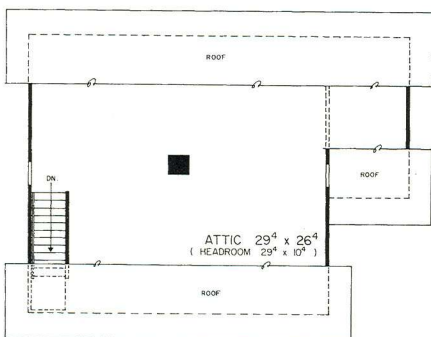
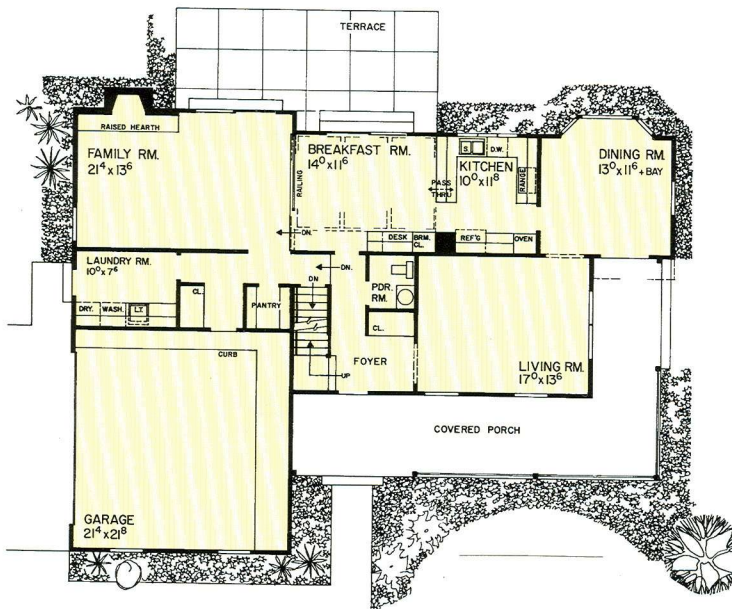
طرح شماره: HH2774

مساحت طبقه اول: ۱۲۷/۹۰ مترمربع (۱۳۶۶ فوت مربع)
 مساحت طبقه دوم: ۹۰ مترمربع (۹۶۹ فوت مربع)
 مجموع کل زیربنا: ۲۱۷/۰۰ مترمربع (۲۳۳۵ فوت مربع)
 مساحت طبقه سوم زیرشیروانی: ۹۰ مترمربع (۹۶۹ فوت مربع)
 طول ساختمان: ۱۸/۳۰ متر (۶۰ فوت)
 عرض ساختمان: ۱۴/۰۰ متر (۴۶ فوت)

«خانه‌ای مناسب، یک تصویر بسیار زیبا»

ویژگی‌های این خانه روستایی بیلابقی تصویری را مجسم می‌کند که چشم هر بیننده‌ای را خیره می‌کند. جهت میهمانی‌های رسمی، اتاق پذیرایی وسیع و اتاق غذاخوری متصل به آن بسیار مناسب است. آشپزخانه‌ای به شکل U که در کنار آن اتاق صبحانه خوری قرار دارد به گونه‌ای قرار گرفته است که هم منطقه پذیرایی رسمی و هم غیررسمی را پوشش می‌دهد. اتاق نشیمن خانوادگی در طرف دیگر، از سقف شیب‌دار برخوردار است، و دارای شومینه‌ای اجاقی شکل است و به تراس پشت ساختمان نیز مشرف است.

طبقه دوم - سه اتاق خواب در صورت تمایل - دو اتاق خواب و یک اتاق مطالعه و یک حمام و دستشویی کامل دارد. همچنین اتاق خواب اصلی در طبقه بالا قرار دارد و یک دستشویی، اتاق تعویض لباس و آرایش و حمام مجزا است. طبقه سوم اتاق زیر شیروانی است که در صورت نیاز می‌توان آن را اضافه کرد.



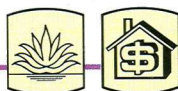
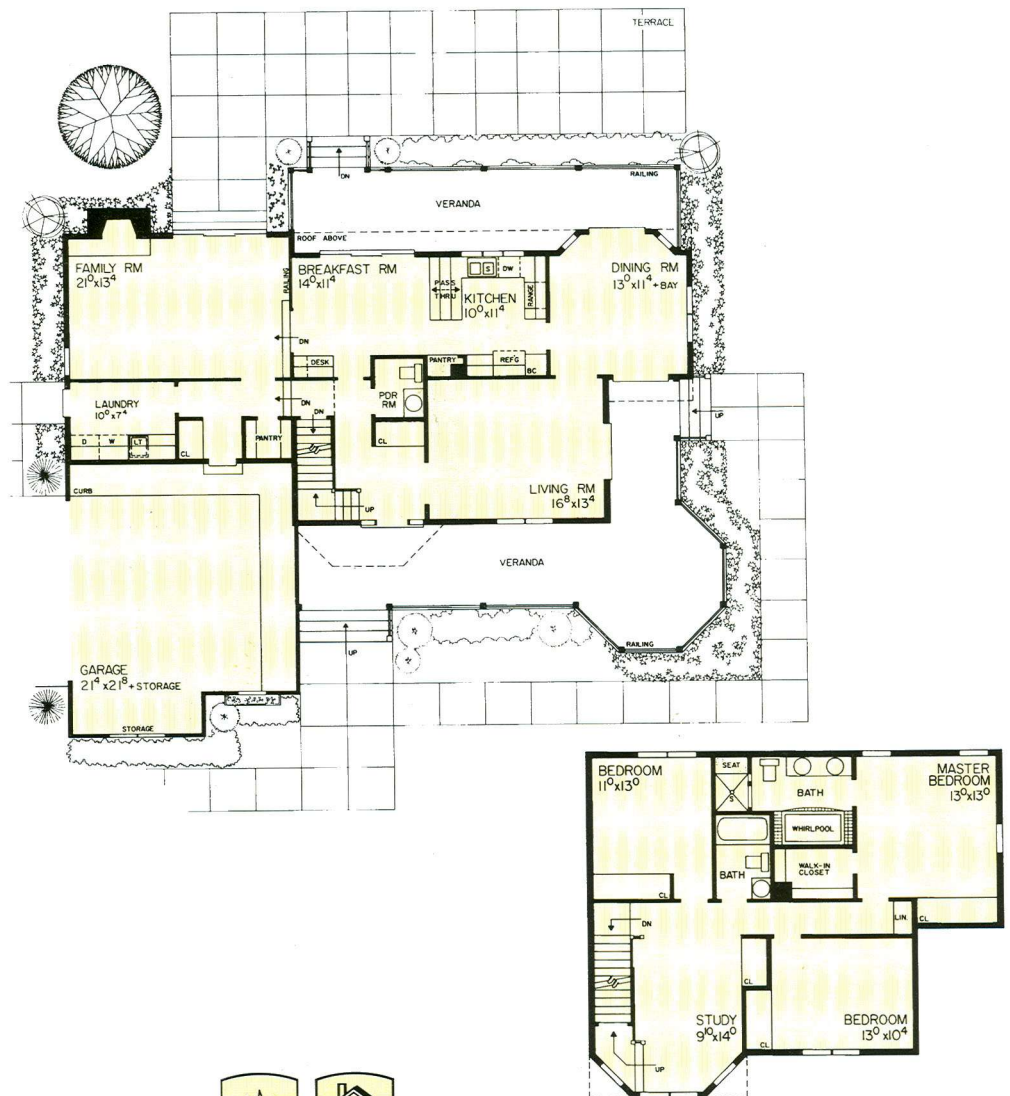


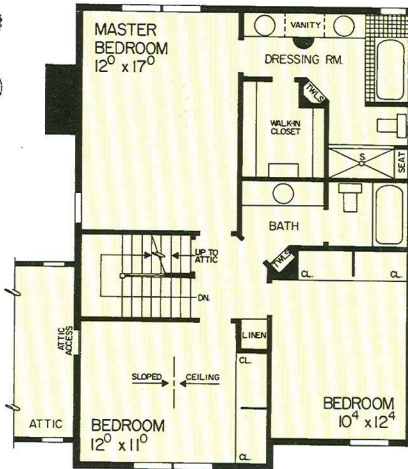
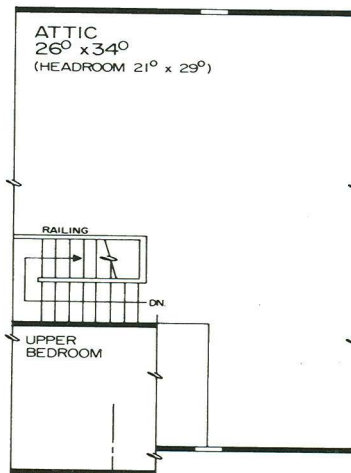
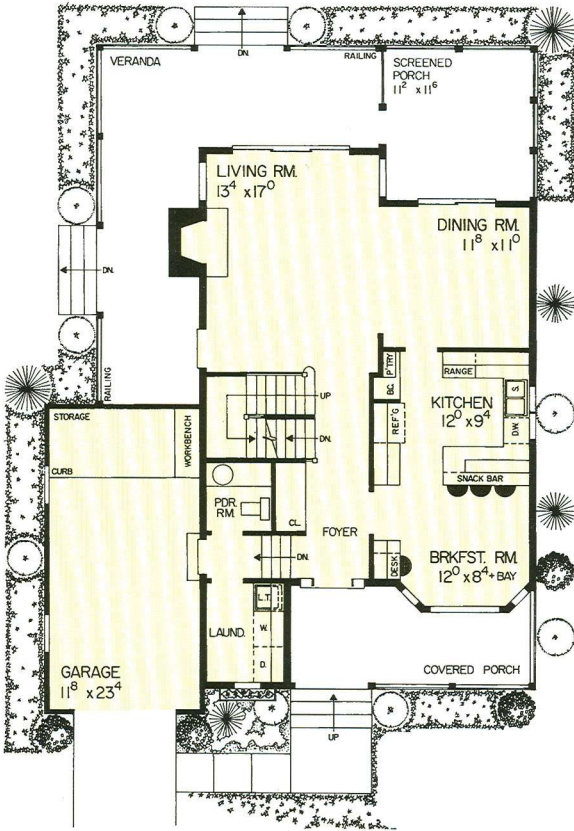
طرح شماره: HH3309

مساحت طبقه اول: ۱۲۷/۷۰ مترمربع (۱۳۷۵ فوت مربع)
 مساحت طبقه دوم: ۹۴/۴۰ مترمربع (۱۰۱۶ فوت مربع)
 مجموع کل زیربنا: ۲۲۲/۱۰ مترمربع (۲۳۹۱ فوت مربع)
 طول ساختمان: ۱۹/۲۰ متر (۶۳ فوت)
 عرض ساختمان: ۱۶/۵۰ متر (۵۴ فوت)

«خانه بیلابی بسیار بی نظیر»

ایوان مسقف جلوی ساختمان که در گوشه آن به صورت نیم دایره درآمده است، مناسب قرار دادن گلدانهای شمعدانی است در حالی که زیبایی آن چشم هر بیننده‌ای را خیره می‌کند. در قسمت عقب ساختمان اتاق نشیمن خانوادگی قرار دارد که محل مناسبی برای میهمانیهای غیررسمی است. اتاق صبحانه خوری روزانه با درب شیشه‌ای کشویی به ایوان پشت منزل باز می‌شود. درب ورودی دیگر به اتاق پذیرایی رسمی باز می‌شود و به ایوان نیم دایره‌ای می‌رسد که محلی مناسب برای صرف چای بعد از ظهر است. در طبقه دوم اتاق مطالعه مکان آرامی را برای استراحت مهیا می‌کند. منطقه مختص خواب شامل دو اتاق خواب است که از حمام و دستشویی مشترکی استفاده می‌کند. اتاق خواب اصلی فضای بسیار وسیع دارد که مناسب اوقات اختصاصی است. این اتاق دارای حمام مجهز اصلی است که دارای جکوزی می‌باشد.



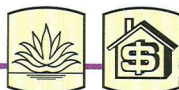


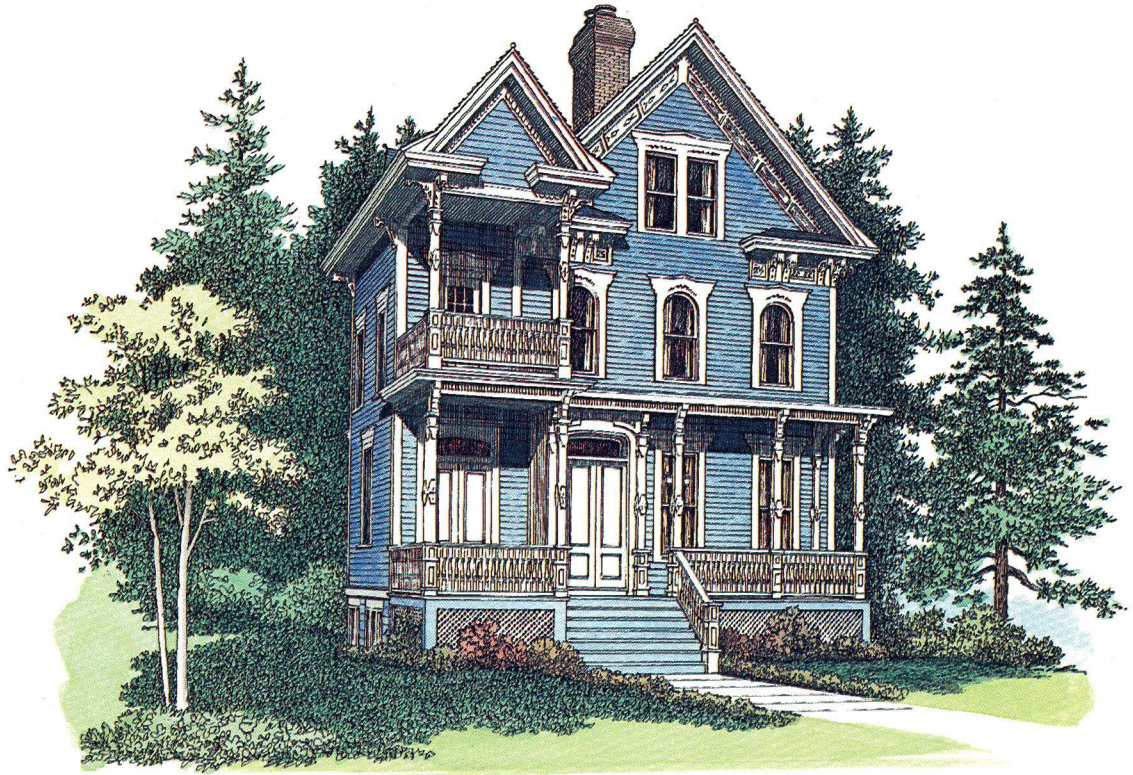
طرح شماره: HH2974

مساحت طبقه اول: ۸۴/۹۰ مترمربع (۹۱۱ فوت مربع)
 مساحت طبقه دوم: ۸۰/۰۰ مترمربع (۸۹۱ فوت مربع)
 مجموع کل زیربنا: ۱۶۴/۹۰ مترمربع (۱۷۷۲ فوت مربع)
 طول ساختمان: ۱۵/۸۰ متر (۵۲ فوت)
 عرض ساختمان: ۱۱/۹۰ متر (۳۸ فوت)

«زیبایی خیره‌کننده»

با توجه به این که این خانه ویکتوریایی در یک زمین باریک طراحی شده است، وقتی به سبک داخلی آن نگاه می‌شود هیچ طرحی نمی‌تواند با آن رقابت کند. پلانی که با توجهی خاص طراحی شده است نمای داخلی را ساده کرده تا به زیبایی و دلپذیری آن بیفزاید. در بدو ورود، هال ورودی به اتاق صبحانه خوری با پنجره‌های زاویه‌دار باز می‌شود که آن نیز به درب ورودی مسقف مشرف است. در همان نزدیکی آشپزخانه قرار دارد که هم مکان صرف غذایی غیررسمی و هم اتاق غذاخوری رسمی را به همان سادگی سرویس می‌دهد. شومینه زیبا و دلپذیر در اتاق پذیرایی قرار دارد که نه تنها سرما را از خانه بیرون می‌راند بلکه به دعوت دوستان و میهمانان می‌پردازد. طبقه بالا، دو اتاق خواب که از حمام مشترکی استفاده می‌کنند. اتاق خواب اصلی آرامش‌ناپذیری را به ارمغان می‌آورد. امکانات در اتاق خواب اصلی شامل کمد بسیار بزرگ، اتاق تعویض لباس، دستشویی با لگن دوپل و وان و دوش مجزا از یکدیگر می‌باشد.





طرح شماره: HH3382

مساحت طبقه اول: ۱۲۷/۰۰ مترمربع (۱۳۶۶ فوت مربع)
 مساحت طبقه دوم: ۷۷/۸۰ مترمربع (۸۳۷ فوت مربع)
 مساحت طبقه سوم: ۳۳/۷۰ مترمربع (۳۶۳ فوت مربع)
 مجموع کل زیربنا: ۲۳۸/۵۰ مترمربع (۲۵۶۶ فوت مربع)
 طول ساختمان: ۲۱/۰۰ متر (۶۹ فوت)
 عرض ساختمان: ۱۴/۶۰ متر (۴۸ فوت)

«خانه‌ای بسیار زیبا»

در این خانه سه طبقه مسجورکننده، به طور چشم‌گیری از نرده استفاده شده و ستونهای تزئین شده در قسمت ورودی مسقف و بالکن طبقه دوم، به ظرافت این خانه اضافه کرده است.

هال ورودی وسیع این خانه به اتاق پذیرایی در سمت راست و اتاق غذاخوری بزرگی در سمت چپ باز می‌شود. آشپزخانه زاویه‌دار مثلثی شکل فضای باز و گسترده‌ای را مهیا می‌کند. محدوده آشپزخانه که با پیشخوان مشخص شده است و رویروی سینک آشپزخانه قرار دارد دارای پنجره‌ای است که به ایوان مسقف و قسمت نیم‌دایره آن باز می‌شود. قسمت صرف غذا در وسط قرار دارد که فضای راحتی را در کنار شومینه و پنجره نزدیک به آن مهیا می‌کند.

طبقه دوم شامل اتاق خوابها، حمام و اتاق خواب اصلی نیز می‌باشد. اتاق میهمان که دارای کمد بزرگ است و از حمام اختصاصی برخوردار است طبقه سوم را کامل می‌کند.

