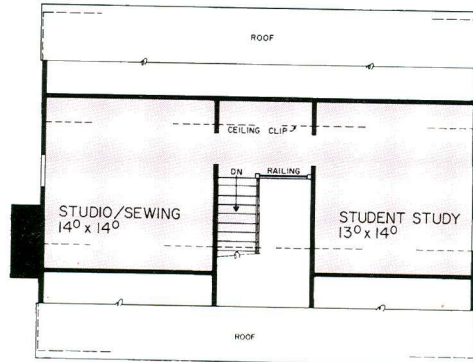
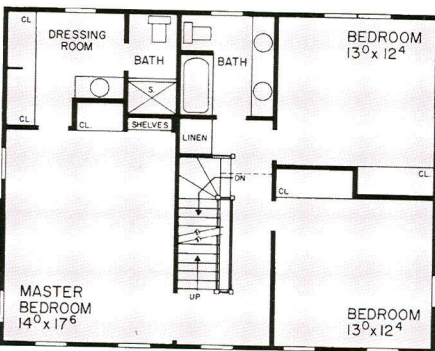
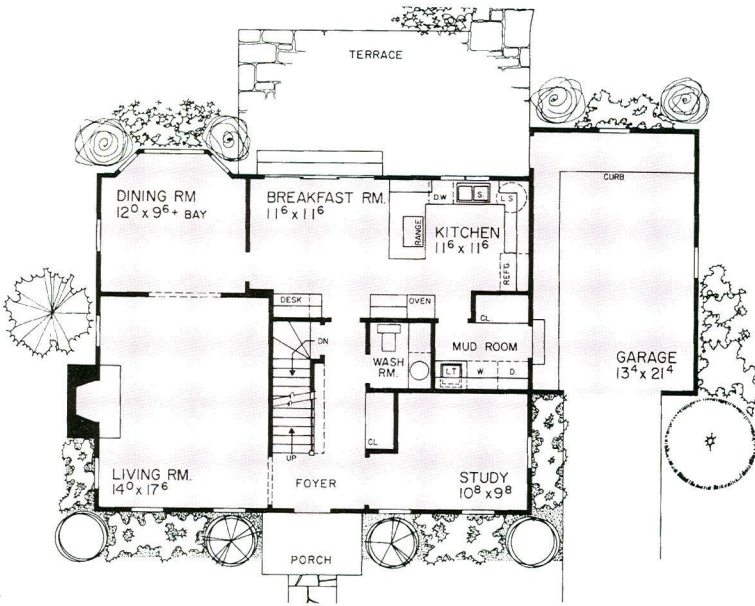


طرح شماره: HH2659

مساحت طبقه اول: ۹۵/۰۴ مترمربع (۱۰۲۳ فوت مربع)
 مساحت طبقه دوم: ۹۳/۶۴ مترمربع (۱۰۰۸ فوت مربع)
 مساحت طبقه سوم: ۴۴/۲۲ مترمربع (۴۷۶ فوت مربع)
 مجموع کل زیربنا: ۲۳۲/۹۰ مترمربع (۲۵۰۷ فوت مربع)
 طول ساختمان: ۱۴/۹۳ متر (۴۹ فوت)
 عرض ساختمان: ۹/۷۵ متر (۳۲ فوت)

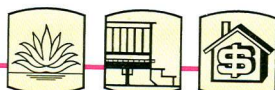
«یک گنج»

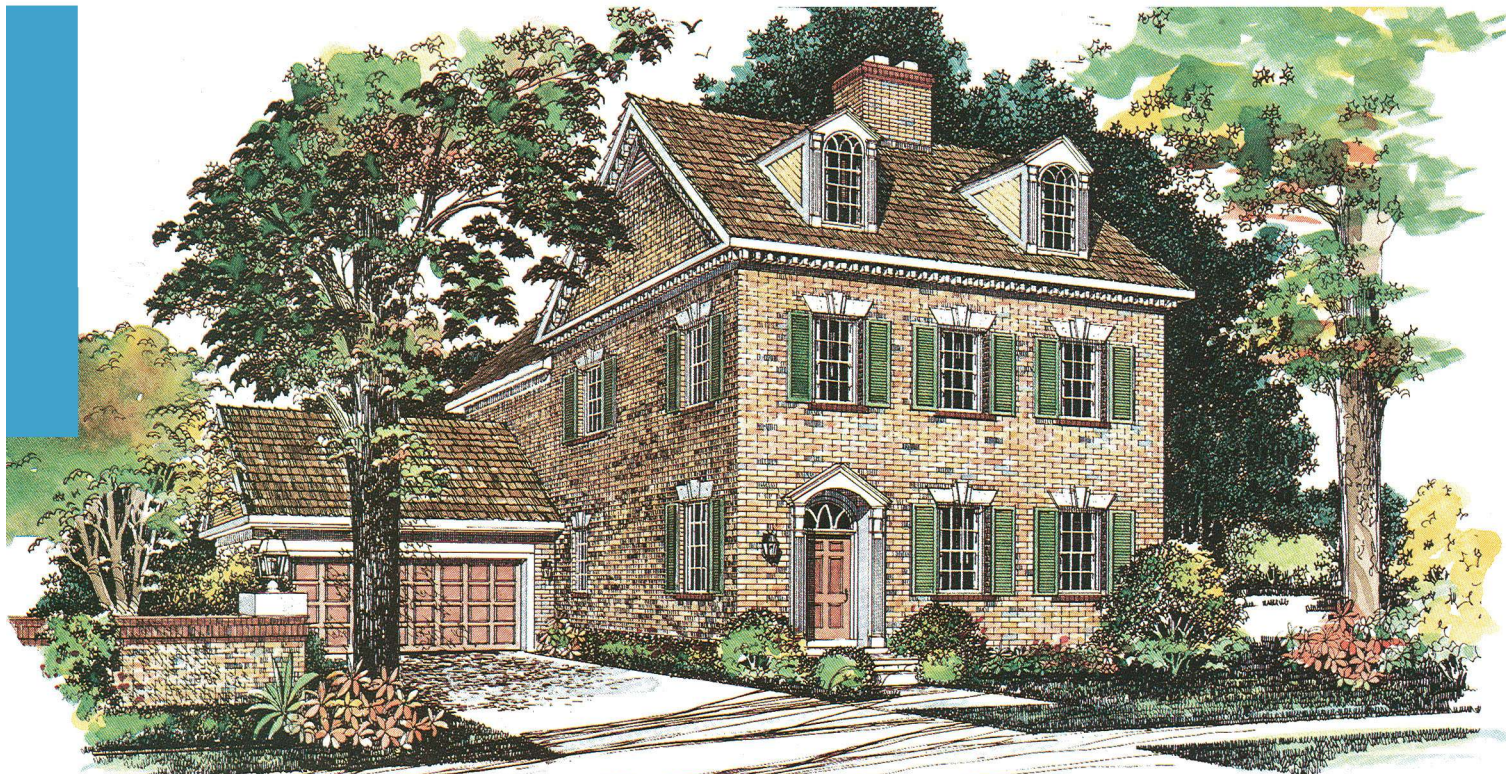
این خانه در نهایت سادگی ساخته شده است، که دارای یک بیرونی بسیار زیبا در عین حال بسیار خاص است. پلان سه طبقه آن از سازگاری و مطلوبیت خاصی برخوردار است. مسیر ورودی منزل به اتاق مطالعه سمت راستی و به اتاق پذیرایی رسمی در سمت چپ باز می شود. میهمانان دعوت به شام، از پنجره های زاویه دار اتاق غذاخوری مشرف به حیاط پشت ساختمان لذت خواهند برد. اتاق صبحانه به آشپزخانه متصل است تا جهت صرف غذای روزانه استفاده شود.



طبقه دوم مخصوص اتاق های خواب است. اتاق خواب اصلی آرامش بخش، و از قفسه های دیواری و حمام اختصاصی بهره مند است. دو اتاق خواب دیگر از یک حمام به طور مشترک در این طبقه استفاده می کنند.

فرزندان نوجوان و محصل و مشغول به تحصیل از فضای ساکت و آرام طبقه سوم استفاده خواهند کرد به همین صورت هنرمندان و خیاطان زن از فضای آتلیه و اتاق خیاطی استفاده می کنند.





طرح شماره: HH۳۵۰۳

مساحت طبقه اول: ۱۶۲/۳۹ مترمربع (۱۷۴۸ فوت مربع)

مساحت طبقه دوم: ۱۶۲/۳۹ مترمربع (۱۷۴۸ فوت مربع)

مساحت طبقه سوم: ۱۰۲/۱۹ مترمربع (۱۱۰۰ فوت مربع)

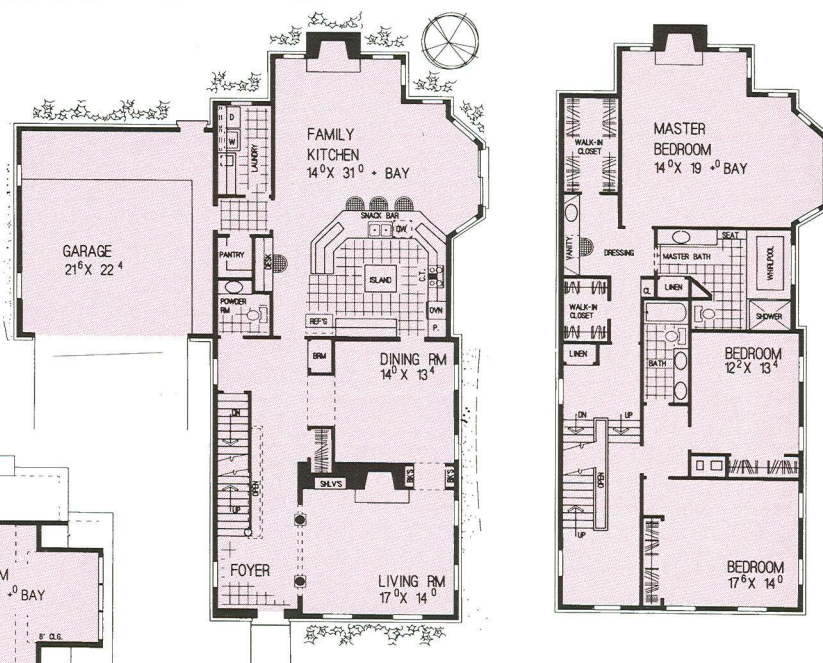
مجموع کل زیربنا: ۴۲۶/۹۷ مترمربع (۴۵۹۶ فوت مربع)

طول ساختمان: ۱۹/۲۰ متر (۶۳ فوت)

عرض ساختمان: ۱۵/۲۴ متر (۵۰ فوت)

«بنایی باریک ولی بسیار زیبا»

این بنای آجری یک زمین باریک مناسب است و دارای فضای وسیع برای زندگی مرفه و راحت است. اتاق پذیرایی رسمی نهایت راحتی را مهیا می‌کند. ورودی به اتاق پذیرایی از طریق فضای راهروی ستون‌داری انجام می‌گیرد که با شومینه خود از شما استقبال می‌کند. در اینجا قفسه‌های کتاب و طبقات ویتترین در ورود به اتاق غذاخوری که در مجاورت پذیرایی است، شما را همراهی می‌کند. در این طبقه آشپزخانه‌ای با تجهیزات کامل در مجاورت آشپزخانه خصوصی که دارای پنجره‌های زاویه‌دار و شومینه است وجود دارد. طبقه دوم شامل دو اتاق خواب و یک حمام و دستشویی کامل و یک اتاق خواب اصلی مجلل است. در این قسمت شومینه اتاق نشیمن با پنجره‌های زاویه‌دار و حمام اصلی مجهز به جکوزی آرامش را برای شما به ارمغان می‌آورد. طبقه سوم دارای یک اتاق خواب میهمان و حمام و دستشویی کامل و همچنین کتابخانه و اتاق بازی می‌باشد.





طرح شماره: HH2662

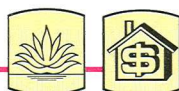
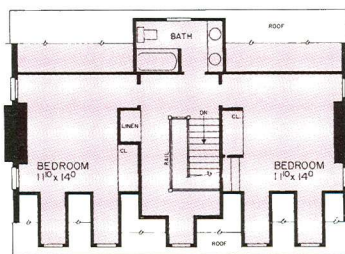
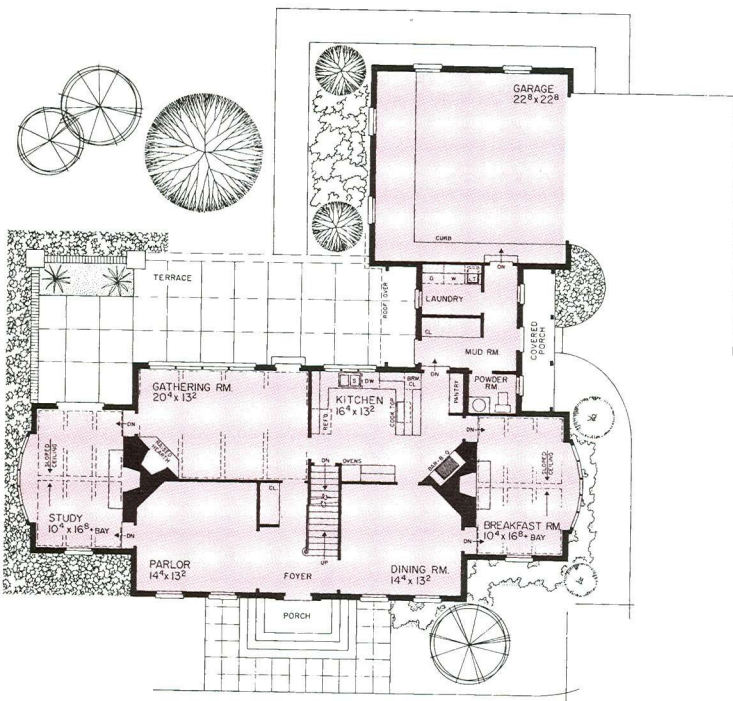
مساحت طبقه اول: ۱۹۱/۱۸ مترمربع (۱۷۳۵ فوت مربع)
 مساحت طبقه دوم: ۹۹/۸۷ مترمربع (۱۰۷۵ فوت مربع)
 مساحت طبقه سوم: ۶۹/۳۰ مترمربع (۷۴۶ فوت مربع)
 مجموع کل زیربنا: ۳۳۰/۳۵ مترمربع (۳۵۵۶ فوت مربع)
 طول ساختمان: ۱۹/۵ متر (۶۴ فوت)
 عرض ساختمان: ۱۹/۵ متر (۶۴ فوت)

«نمونه‌ای از دو سبک»

تحت تأثیر معماری جورجیایی و فدرالی و با هماهنگی کامل، بهترین نمونه یک بنای زیبا را پدید می‌آورد. اتاقهای رسمی در قسمت جلوی ساختمان قرار دارند که در سمت چپ اتاق پذیرایی بسیار زیبا و در سمت راست اتاق غذاخوری آن قرار دارد.

آشپزخانه به شکل U با اتاق نشیمن خصوصی درهم آمیخته شده تا گرمی و دلپذیری در میان خانواده را برای اوقات غیررسمی به ارمغان آورد. دو قسمت بال‌گونه در دو طرف مخالف یکدیگر، یکی اتاق مطالعه و دیگری اتاق صبحانه باعث ایجاد قرینگی در پلان ساختمان شده است. هر کدام دارای پنجره‌های قوسی شکل و شومینه زیبایی هستند.

پنج اتاق خواب، قسمت خواب ساختمان را تشکیل می‌دهند. طبقه دوم شامل دو اتاق خواب، یک حمام و دستشویی کامل و یک اتاق خواب اصلی است. دو اتاق خواب دیگر، حمام و دستشویی مشترکی دارند که طبقه سوم را کامل می‌کنند.





طرح شماره: HH2889

مساحت طبقه اول: ۲۱۸/۲۲ مترمربع (۲۳۴۹ فوت مربع)

مساحت طبقه دوم: ۱۷۸/۱۸ مترمربع (۱۹۱۸ فوت مربع)

مجموع کل زیربنا: ۳۹۶/۴۰ مترمربع (۴۲۶۷ فوت مربع)

طول ساختمان: ۲۷/۴۳ متر (۹۰ فوت)

عرض ساختمان: ۱۳/۴۱ متر (۴۴ فوت)

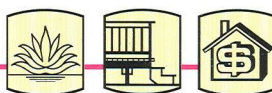
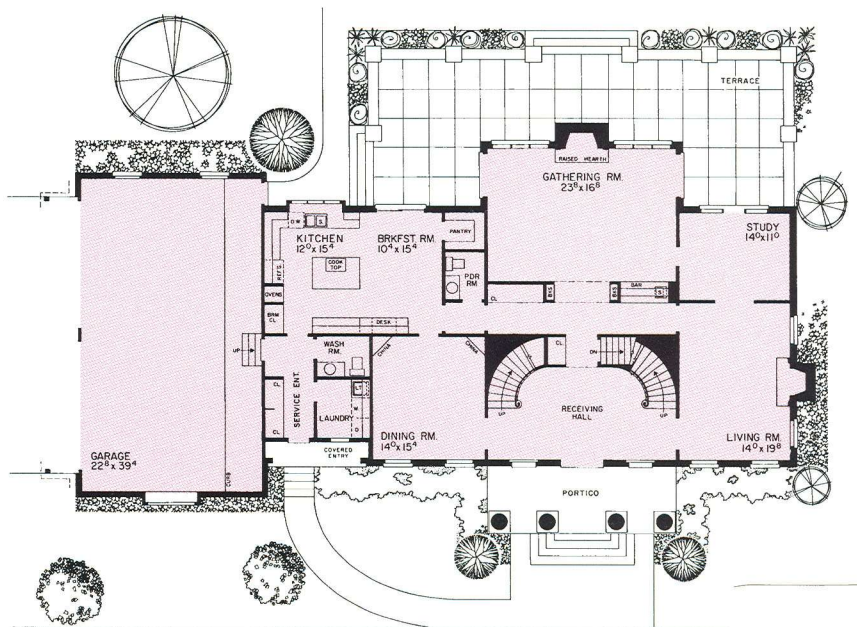
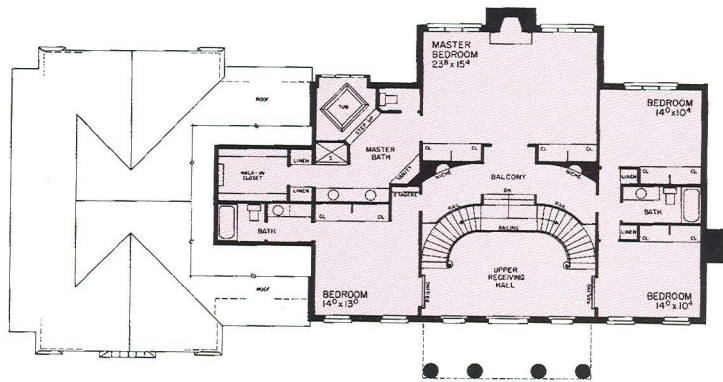
«خانه‌ای به زیبایی دوران جورجیا»

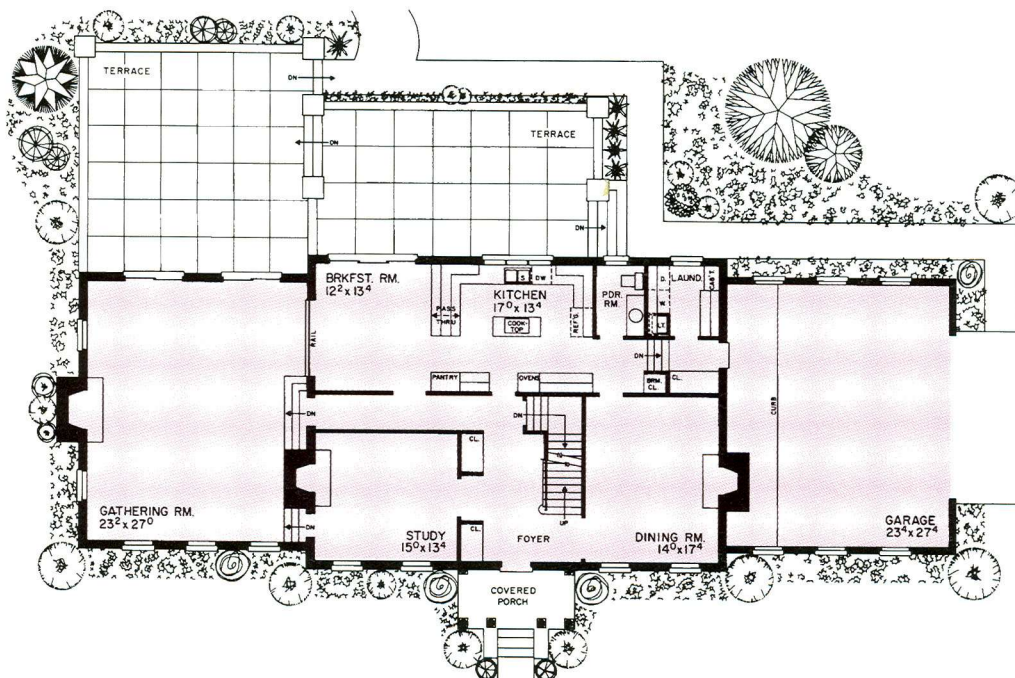
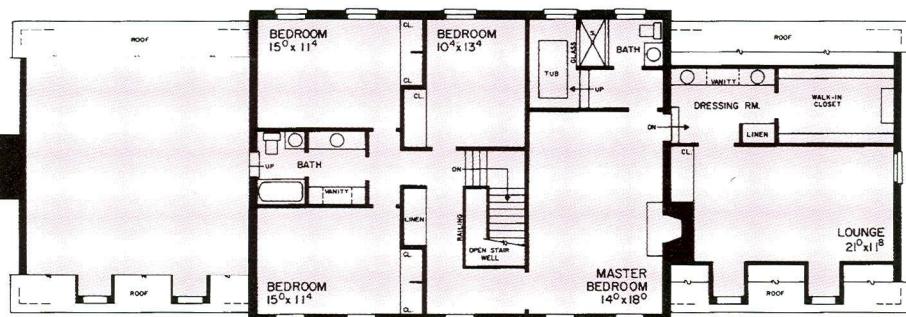
خیلی ساده است که تصور کنیم که نیاکان ما در خانه‌ای اینچنینی دور هم جمع شده‌اند. شیروانی مثلث شکل با لبه‌های قرینه فرو رفته به همراه ستونهای متناسب و زیبا مشخص کننده خانه‌های زیبای دوران جورجیا است.

در مقابل درب ورودی سالن پذیرایی برای میهمان است که اتاقهای بزرگ پذیرایی و غذاخوری، در دو طرف آن قرار دارد. و در تبادل راه‌پله‌های دابل قوسی شکل واقع شده‌اند. در طرف دیگر اتاق پذیرایی، اتاق مطالعه است که به تراس پشت ساختمان مشرف است. تجمعات غیررسمی خانواده بسیار لذت بخش خواهد بود اگر در اتاق نشیمن باشد. این اتاق با شومینه‌ای که در وسط است گرم می‌شود.

پنجره‌ای نیز در دو طرف آن قرار دارد. آشپزخانه بزرگ و مجهز دارای میزی در مرکز است که برای آشپزی مناسب بوده، همچنین برای خوردن صبحانه نیز از آن می‌توان استفاده کرد.

طبقه دوم شامل سه اتاق خواب، دو حمام کامل و یک اتاق خواب اصلی بسیار مجلل است که زیبایی و لطافت جالب توجهی را مجسم می‌کند.



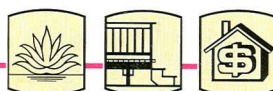


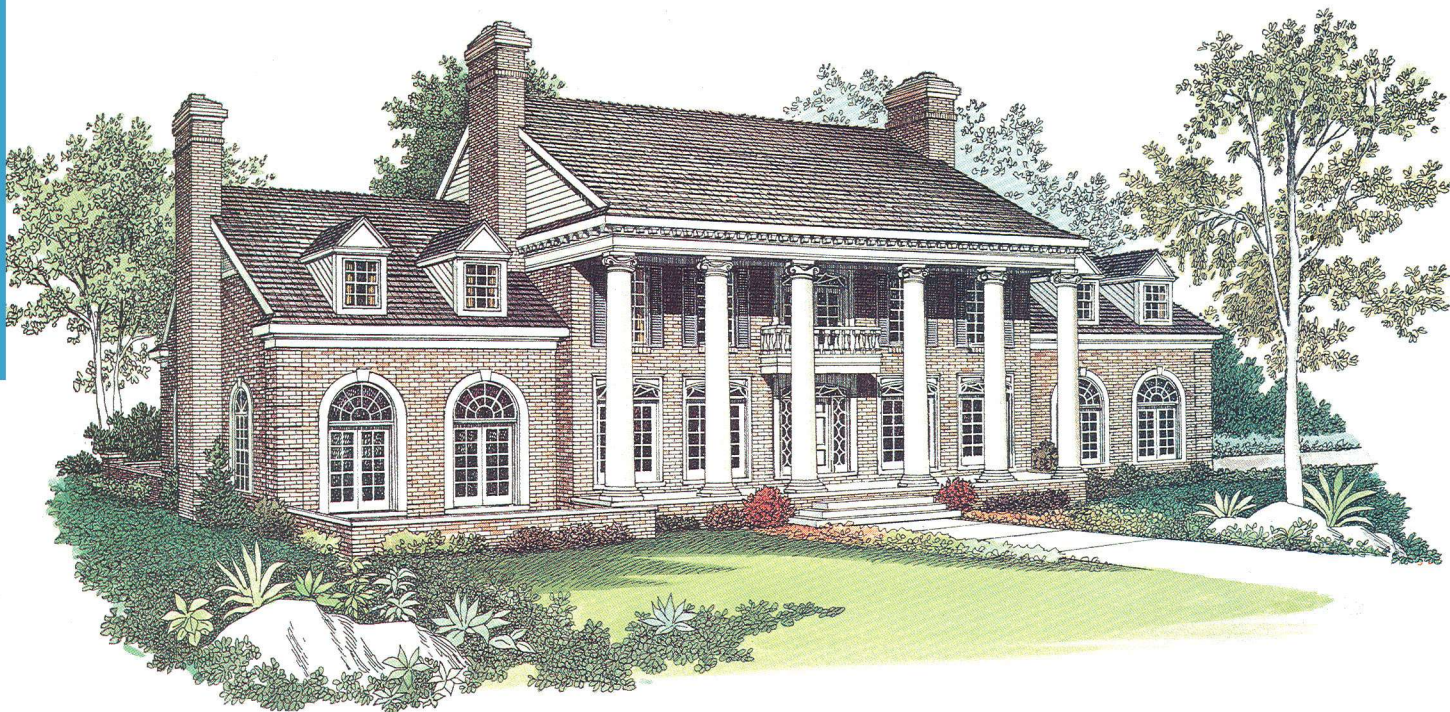
طرح شماره: HH۲۶۸۳

مساحت طبقه اول: ۱۹۷/۵۱ مترمربع (۲۱۲۶ فوت مربع)
 مساحت طبقه دوم: ۱۷۴/۸۴ مترمربع (۱۸۸۲ فوت مربع)
 مجموع کل زیربنا: ۳۷۲/۳۵ مترمربع (۴۰۰۸ فوت مربع)
 طول ساختمان: ۲۸/۰۴ متر (۹۲ فوت)
 عرض ساختمان: ۹/۷۵ متر (۳۲ فوت)

«طرحی انقلابی...»

این خانه تاریخی زمان جورجیا ریشه در قرن هجدهم دارد. در داخل بنا، اتاق نشیمن خصوصی که با چند پله از سطح اصلی پایین تر است، یک قسمت کامل ساختمان را تشکیل می دهد که به طور هنرمندانه ای جهت اجتماعات خانوادگی یا جهت جشنهای بزرگ طراحی شده است. میهمانان و ساکنین خانه به یک اندازه می توانند از اتاقهای مطالعه و غذاخوری که در دو طرف درگاه درب ورودی هستند نهایت لذت را ببرند. هر یک از این اتاقها با شومینه ای گرم می شود. اتاق صبحانه و آشپزخانه از آفتابی که از طریق درهای شیشه ای کشویی و پنجره سه قسمتی در قسمت بالای سینک آشپزخانه به داخل می تابد، استفاده می کنند. در طبقه دوم سه اتاق خواب و یک حمام و دستشویی کامل با اتاق خواب اصلی بسیار زیبایی احاطه شده اند. یک حمام تجملی، شومینه و اتاق استراحت آفتابگیر در کنار اتاق تعویض لباس، اوقات مسرت بخشی را به ارمغان می آورد.



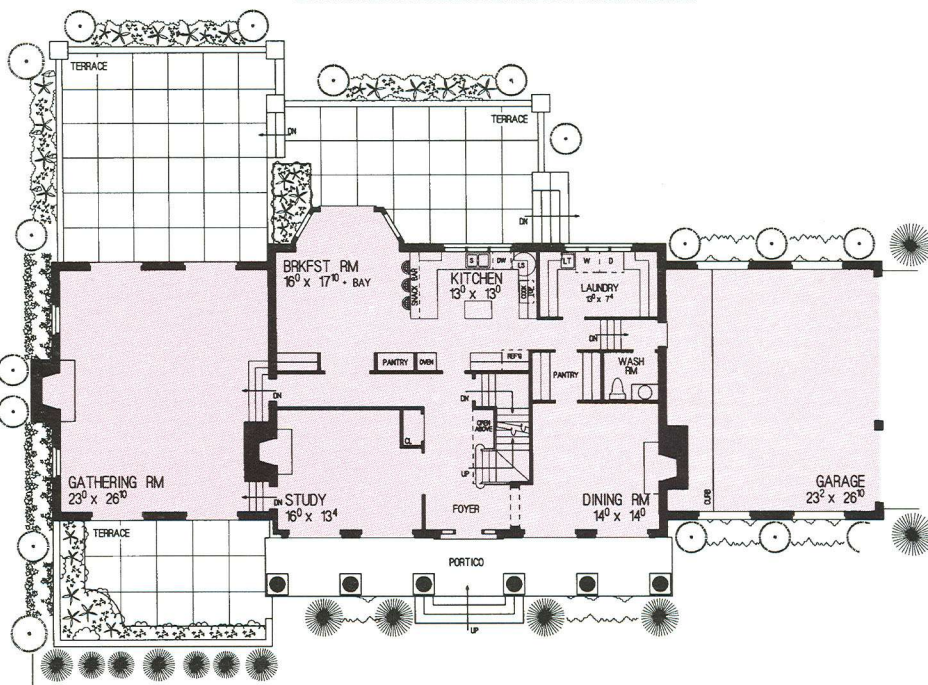
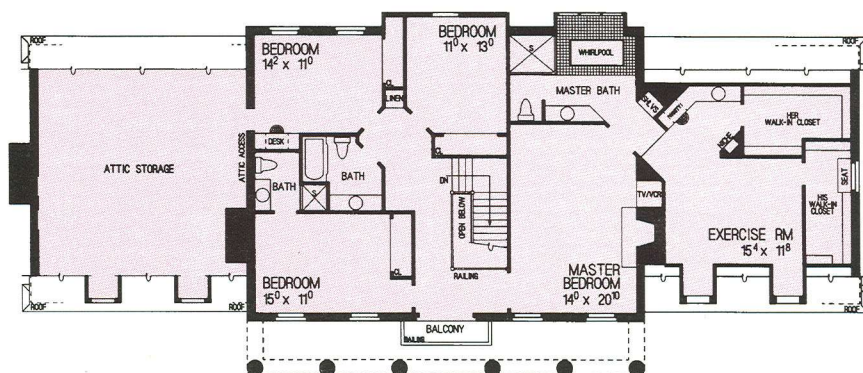


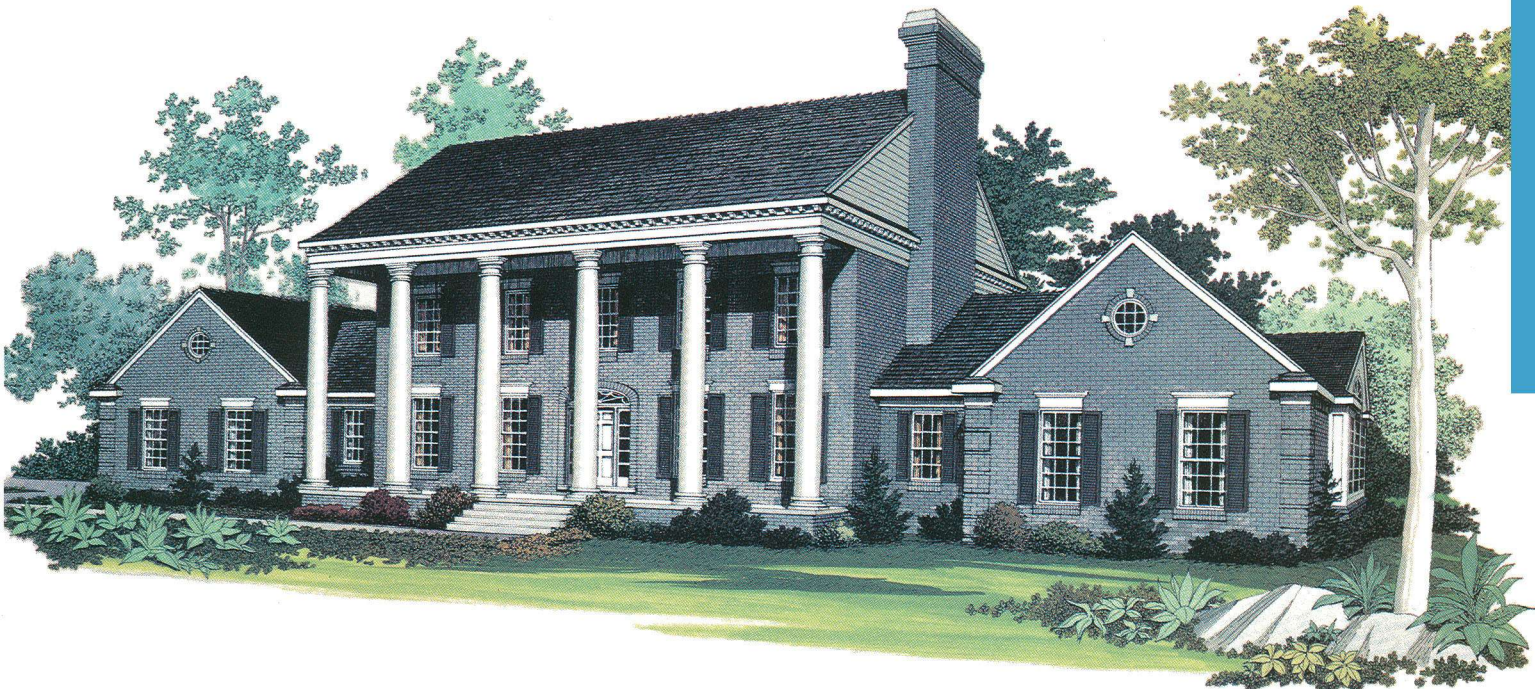
طرح شماره: HH3337

مساحت طبقه اول: ۲۰۱/۳۱ مترمربع (۲۱۹۷ فوت مربع)
 مساحت طبقه دوم: ۱۸۵/۰۶ مترمربع (۱۹۹۲ فوت مربع)
 مجموع کل زیربنا: ۳۸۶/۳۷ مترمربع (۴۱۵۹ فوت مربع)
 طول ساختمان: ۲۸/۶۵ متر (۹۴ فوت)
 عرض ساختمان: ۱۳/۱۱ متر (۴۳ فوت)

«بنای روح بخش»

این خانه مستعمراتی جنوبی بسیار زیبا شما را به شمیم معطر طرب انگیز مگنولیایی دعوت می‌کند که از طریق تراس و بالکن طبقه دوم به شما می‌رسد. اتاق غذاخوری، جهت دسر و گفتگوی بعد از شام بوده که با صدای سوختن چوب در شومینه درهم آمیزد. جهت لذت بیشتر، شومینه اتاق مطالعه را روشن کنید، جایی که شما به مشکلات مطرح در مورد زندگی جوابگو هستید. در همین هنگام شومینه سوم در اتاق خانواده، که با چند پله از سطح اصلی پایین است، دوستان و خانواده را به نزد خود دعوت می‌کند. یک پیشخوان، آشپزخانه و اتاق صبحانه را که دارای پنجره‌های زاویه‌دار است به هم متصل می‌کند. سه اتاق خواب دیگر و یک حمام و دستشویی کامل به همراه اتاق خواب اصلی در طبقه دوم هستند. اتاق خواب اصلی خانه دارای شومینه دیگری است که اتاق ورزش و حمام مجهز به جکوزی در آنها قرار دارد.





طرح شماره: HH۳۳۰۳

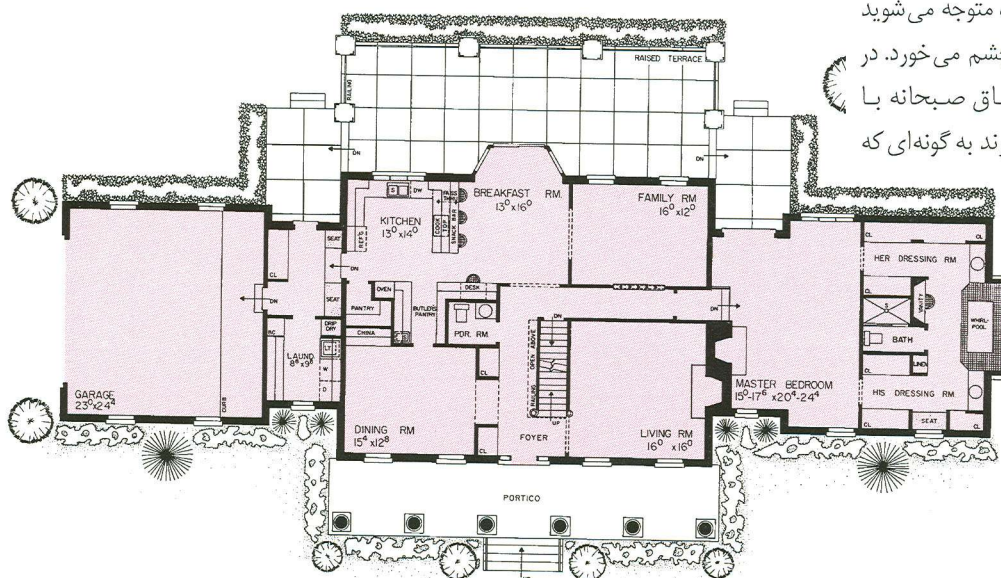
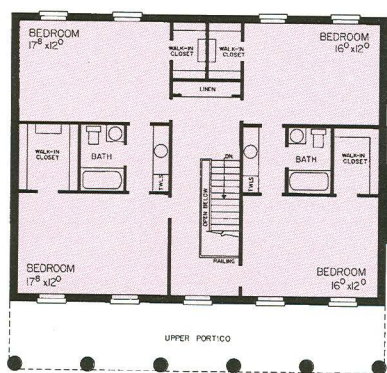
مساحت طبقه اول: ۲۳۸/۱۰ مترمربع (۲۵۶۳ فوت مربع)
 مساحت طبقه دوم: ۱۳۹/۰۰ مترمربع (۱۴۹۶ فوت مربع)
 مجموع کل زیربنا: ۳۷۷/۱۰ مترمربع (۴۰۵۹ فوت مربع)
 طول ساختمان: ۳۳/۸۰ متر (۱۱۱ فوت)
 عرض ساختمان: ۱۴/۰۰ متر (۴۶ فوت)

«سبک جنوبی خیره‌کننده»

ستون‌هایی مجلل و باشکوه، و دو قسمت بال‌گونه یک طبقه، بیانگر سبکی است که مجسم‌کننده زیبایی و جلال زمانی است که مشخصه آن فریبندگی و دلربایی است.

به هنگام ورود به اتاق پذیرایی و غذاخوری رسمی، متوجه می‌شوید که بالاترین میزان زیبایی و شکوه در همه جا به چشم می‌خورد. در قسمت عقب ساختمان، آشپزخانه قرار دارد که اتاق صبحانه با پنجره‌های زاویه‌دارش و اتاق نشیمن به هم راه دارند به گونه‌ای که

زیبایی و جذابیت خانه را نامحدود کرده است. یک قسمت بال‌گونه ساختمان که خصوصی بوده، به اتاق خواب اصلی اختصاص داده شده است که استراحت و تمدد اعصاب در کنار شومینه می‌تواند خستگی کار روزانه را از تن شما دور کند. حمام تجملی در مقابل اتاق تعویض لباس زنانه و مردانه با وجود کمد‌های فراوان و حمام با جکوزی قابل مقایسه نیست. طبقه دوم شامل چهار اتاق خواب دیگر است که هر یک دارای کمد‌های دیواری و دو حمام و دستشویی مشترک می‌باشند.





طرح شماره: HH2665

مساحت طبقه اول: ۱۰۷/۰۰ مترمربع (۱۱۵۲ فوت مربع)

مساحت طبقه دوم: ۱۰۷/۰۰ مترمربع (۱۱۵۲ فوت مربع)

مجموع کل زیربنا: ۲۱۴/۰۰ مترمربع (۲۳۰۴ فوت مربع)

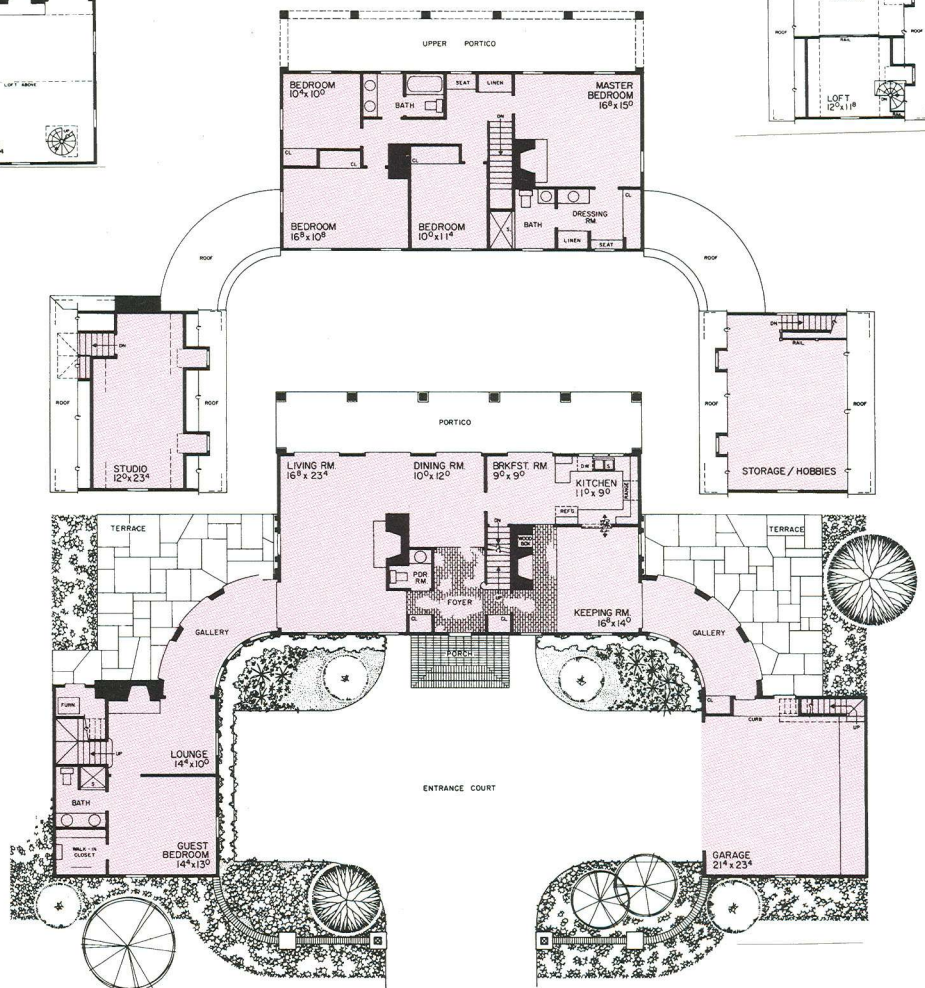
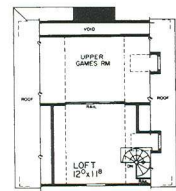
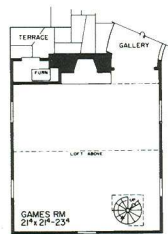
طول ساختمان: ۳۳/۰۰ متر (۱۰۸ فوت)

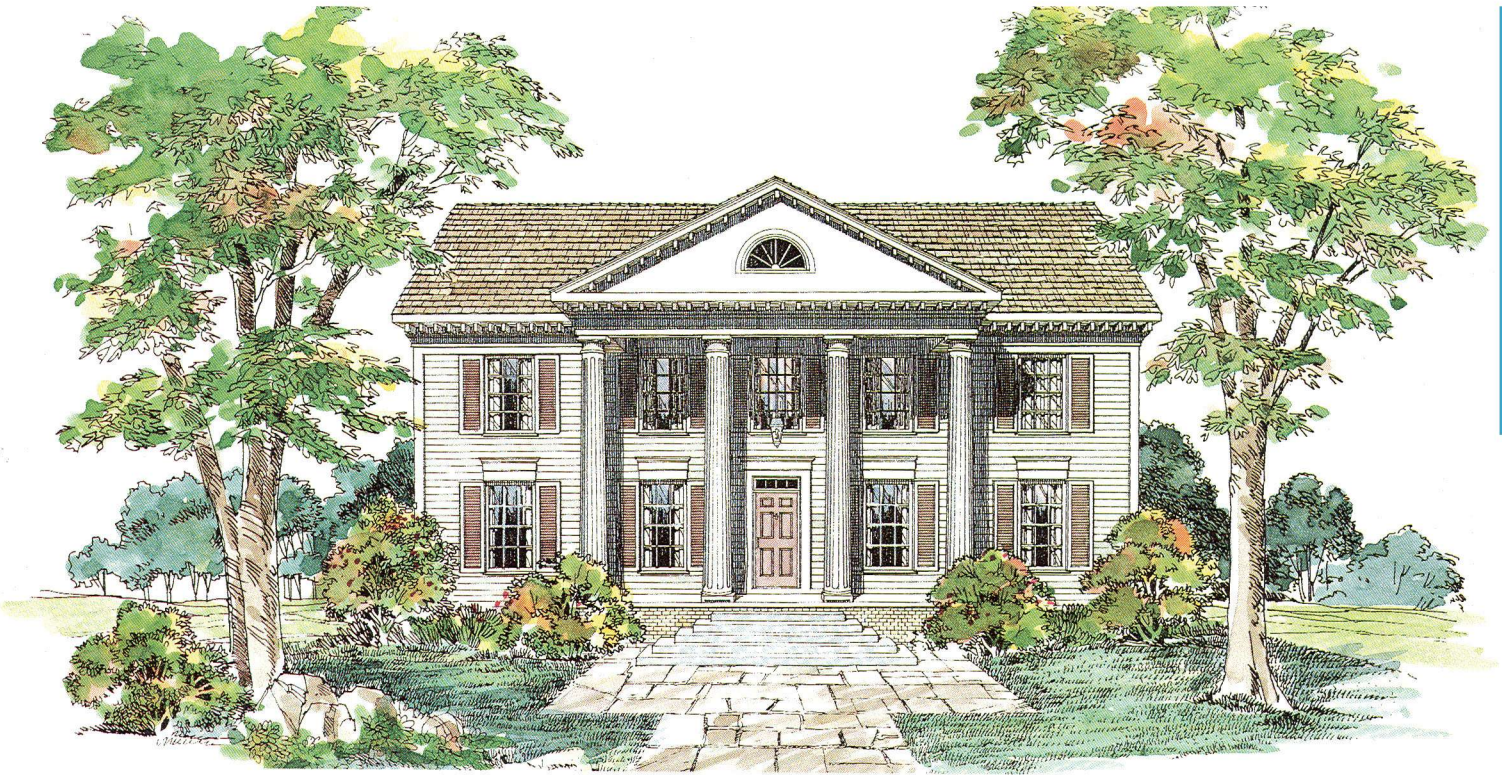
عرض ساختمان: ۱۹/۵۰ متر (۶۴ فوت)

«جرج واشینگتن در این خانه بوده است.»

اصل این خانه به سال ۱۷۸۷ و جرج واشینگتن مونت ورون برمی‌گردد (به جز سوییت میهمان و راهروها). راهروهایی، دو قسمت بال‌گونه در دو طرف ساختمان را به هم وصل می‌کند که ممکن است بعداً به ساختمان اضافه شوند تا یک حیاط بسیار رسمی بزرگ برای این ملک تاریخی به وجود آورند.

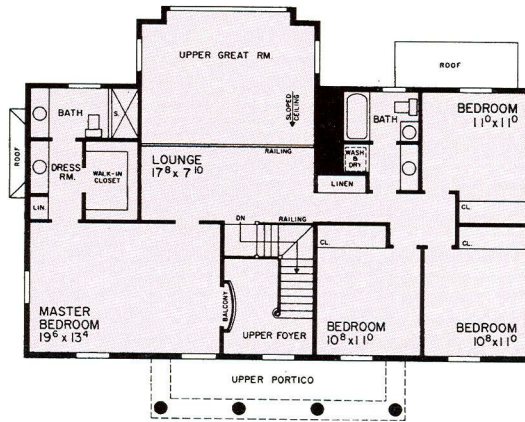
در طبقه اول، اتاق انتظار، اتاق غذاخوری، اتاق صبحانه و اتاق پذیرایی رسمی فضایی مناسب را برای جلسات اجتماعی فراهم می‌آورند. چهار اتاق خواب و یک سوییت اصلی و دو حمام و دستشویی کامل در طبقه دوم هستند. یک سمت شامل اتاق میهمانان با حمام کامل و اتاق استراحت و یک آتلیه در طبقه بالا می‌باشد. سمت دیگر شامل یک پارکینگ به همراه اتاق انباری یا اتاق سرگرمی در طبقه بالا است. یک اتاق میهمان و استراحت به همراه پلکان مارپیچی در سمت چپ و اتاق بازی و یک اتاق زیرشیروانی با یک پلکان مارپیچی در سمت راست طبقه اول از گزینه‌های انتخابی هستند که برای این خانه طراحی شده‌اند.





طرح شماره: HH۲۶۶۸

مساحت طبقه اول: ۱۱۲/۰۰ مترمربع (۱۲۰۹ فوت مربع)
 مساحت طبقه دوم: ۱۱۹/۵۰ مترمربع (۱۲۵۴ فوت مربع)
 مجموع کل زیربنا: ۲۲۸/۵۰ مترمربع (۲۴۶۰ فوت مربع)
 طول ساختمان: ۱۵/۸۵ متر (۵۲ فوت)
 عرض ساختمان: ۱۲/۸۰ متر (۴۲ فوت)

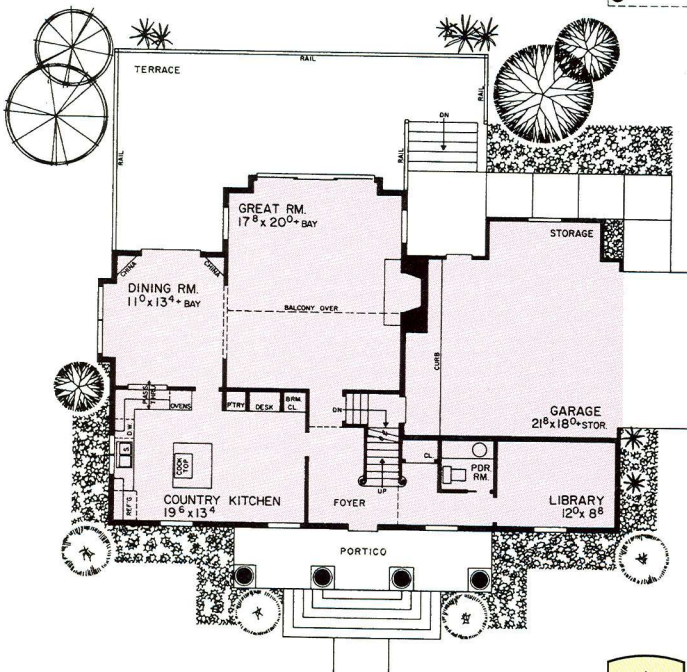


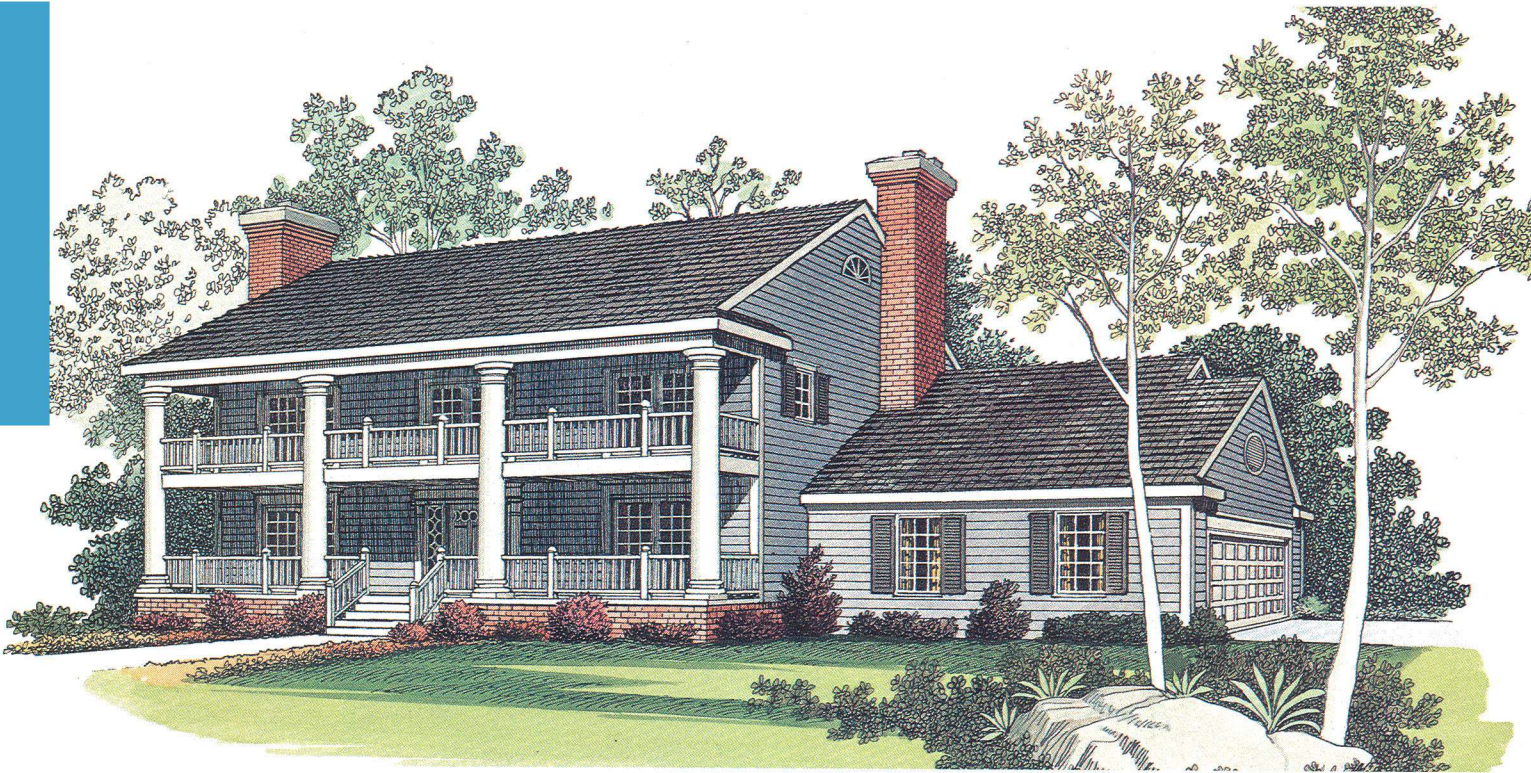
«ملک اربابی جنوبی بسیار زیبا»

این خانه نیمه اربابی که دارای ایوان ستون داری است، یادآور زمانی است که با گرمی از میهماناناش که با کالسکه‌هایی اسب‌دار برای نهار روز یکشنبه وارد می‌شدند، استقبال می‌کرد.

همان میهمان‌نوازی که جنوبی‌ها به آن معروف هستند، در این پلان به طور کامل نشان داده شده است. حال ورودی بسیار بزرگ، به کتابخانه در سمت راست و آشپزخانه بیلاقی در سمت چپ منتهی می‌شود. آشپزخانه بسیار وسیع L مانند در نزدیکی اتاق غذاخوری قرار دارد که فضای مطمئن و وسیعی را برای مقدمات پذیرایی از دوستان و خانواده فراهم می‌کند تا در مواقع مخصوص خانوادگی و محلی، در آن جمع شوند. سالن بزرگ دارای یک شومینه و دیوارهای شیشه‌ای به همراه درب‌های شیشه‌ای کشویی است که به تراس باز می‌شوند.

در طبقه بالا، سه اتاق خواب و یک حمام و دستشویی کامل وجود دارد. اتاق خواب اصلی جهت استراحت و خواب است که دارای یک کمد بزرگ دیواری و حمام مجهز به وان است.





«خانه‌ای در آرامش»

ایوان ستون‌دار ورودی، این خانه مستعمراتی جنوبی را تکمیل می‌کند. درب‌ها ورودی که به اتاق پذیرایی بسیار بزرگی که با شومینه‌ای در وسط اتاق غذاخوری متصل به آن باز می‌شود، برای شب‌نشینی‌های مجلل مناسب است. آشپزخانه به شکل U در فضایی با اتاق صبحانه مشترک است. این اتاق که دارای پنجره‌های زاویه‌دار می‌باشد، به اتاق نشیمن خصوصی متصل است و به شکلی است که می‌توان بوی نان گرم و تازه را به خوبی احساس کرد. شومینه این اتاق از میهمانان استقبال گرمی می‌کند. طبقه بالا، اتاق خوابها هستند که شامل سه اتاق خواب و یک اتاق خواب اصلی است. شما می‌توانید جهت آرامش اعصاب و استراحت در اتاق خواب اصلی، از حمام اصلی که دارای جکوزی، دوش جداگانه و دستشویی با دو لگن جداگانه است استفاده کنید. کمدهای بسیار بزرگ زنانه و مردانه نیز در این مکان وجود دارد.

طرح شماره: HH۳۳۳۳

مساحت طبقه اول: ۱۴۷/۰۰ مترمربع (۱۵۸۴ فوت مربع)
 مساحت طبقه دوم: ۱۲۵/۰۰ مترمربع (۱۳۴۴ فوت مربع)
 مجموع کل زیربنا: ۲۷۲/۰۰ مترمربع (۲۹۲۸ فوت مربع)
 طول ساختمان: ۲۱/۰۰ متر (۶۸ فوت)
 عرض ساختمان: ۱۹/۵۰ متر (۵۴ فوت)

