

طرح شماره: HH2563

مساحت طبقه اول: ۱۳۹/۳۵ مترمربع (۱۵۰۰ فوت مربع)

مساحت طبقه دوم: ۹۴/۱۰ مترمربع (۹۹۰ فوت مربع)

مجموع کل زیربنا: ۲۰۳/۴۵ مترمربع (۲۱۹۰ فوت مربع)

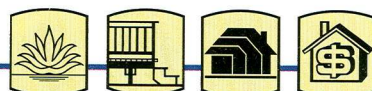
طول ساختمان: ۲۴/۳۸ متر (۸۰ فوت)

عرض ساختمان: ۹/۷۵ متر (۳۲ فوت)

«خانه نیم طبقه‌ای که لطافت زندگی

را به ارمغان می‌آورد.»

در اوایل زمان مستعمره‌های آمریکا، عقاید جدیدی برای طراحی از جمله طراحی بناهای نیم طبقه مطرح شدند. این طرح جدید، به راحتی یک خانواده امروزی را در خود جا می‌دهد. اتاق غذاخوری که به خوبی و زیبایی با اتاق پذیرایی ترکیب شده است به همراه شومینه استقبال گرمی از شما می‌کند. آشپزخانه در مجاورت اتاقها با پنجره‌هایی در بالای سینک، منظره حیاط پشت خانه را بدون هیچ مزاحمتی از جانب دیوار، نمایان می‌کند. این بنا صبحانه خوری بسیار بزرگی نیز دارد. هوای سرد، خانواده را مجبور می‌کند تا در آشپزخانه روستایی کنار آتش جمع شوند و آرامش بگیرند. اتاق خواب اصلی در طبقه اول همراه با حمامی زیبا و خصوصی است. از اتاق مطالعه که در نزدیکی اتاق خواب اصلی قرار دارد می‌توان به عنوان یک دفتر کار سود برد. طبقه بالا مشتمل بر دو اتاق خواب، یک حمام کامل و یک اتاق نشیمن می‌باشد.





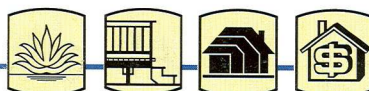
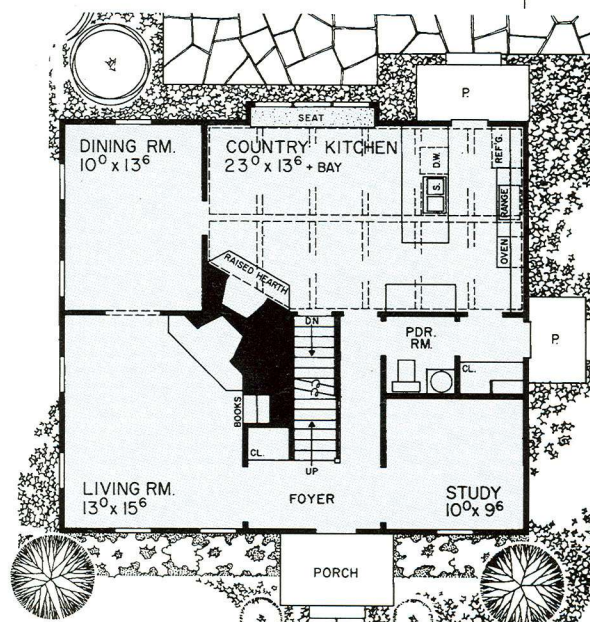
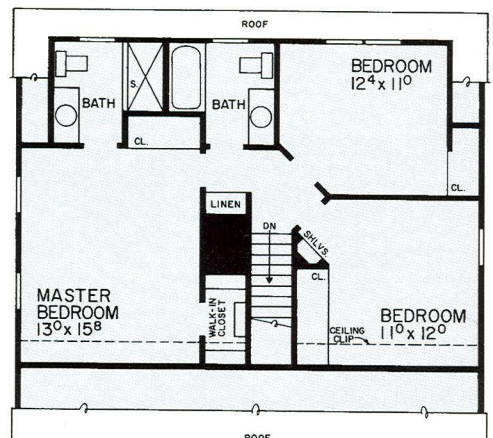
«راحتی پنهان ...»

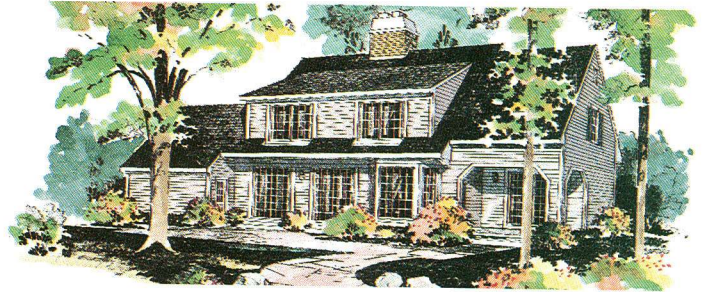
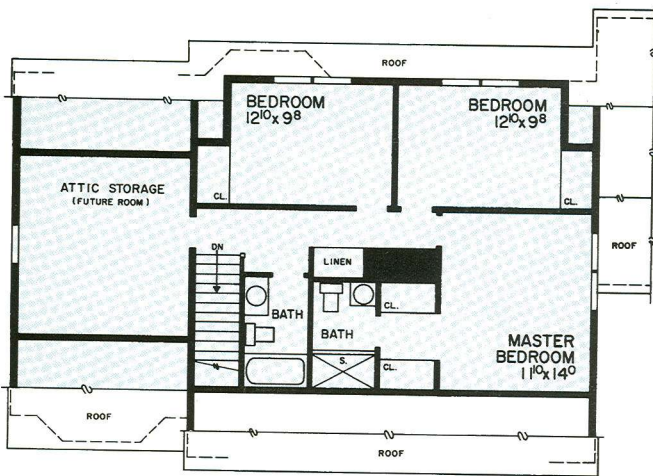
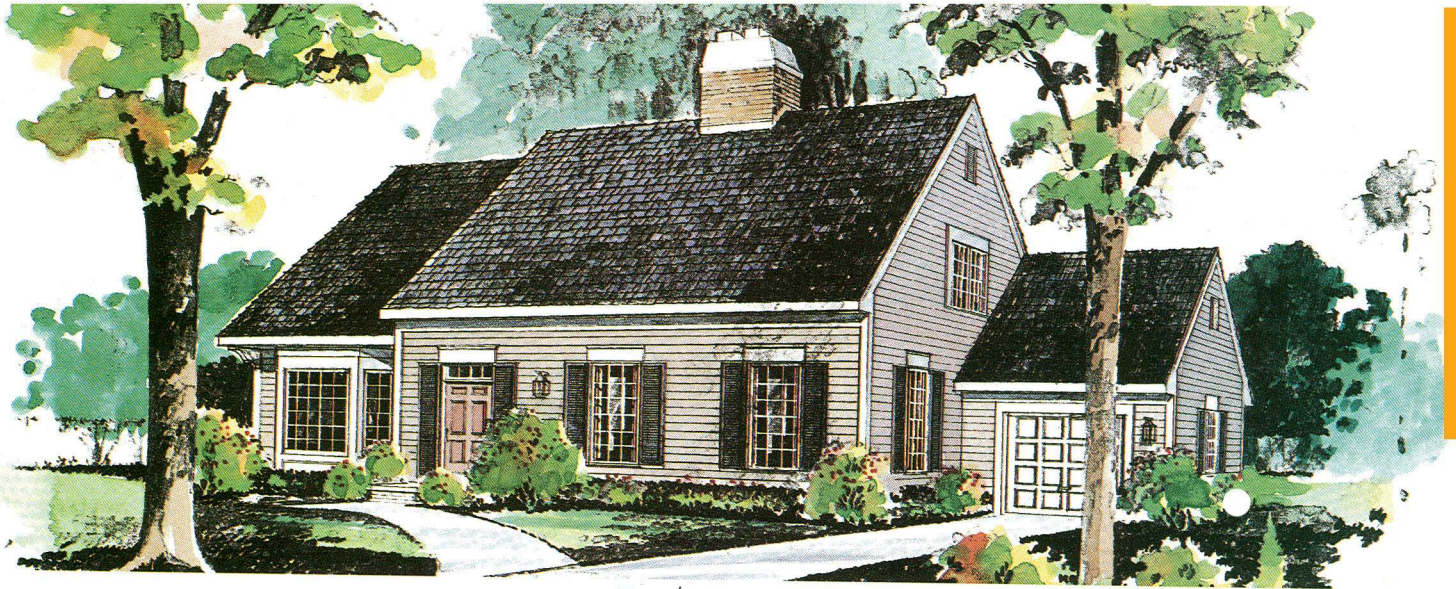
خانه کوچک (Cape Cod) فضای داخلی بسیار راحتی را در خود جای داده است. در اتاق نشیمن، با انتخاب یک کتاب خوب از داخل قفسه کتاب دیواری و نشستن در مقابل شومینه روشن و کنج اتاق، احساس رضایت مطلوبی را به همراه می آورد.

برای رضایت بیشتر بهتر است اتاق غذاخوری جهت مراسم رسمی و آشپزخانه سبک بیلاقی و روستایی برای دور هم جمع شدن غیررسمی انتخاب شود. آشپزخانه بیلاقی شامل فضای کافی برای آماده کردن غذا به همراه صندلی‌هایی کنار پنجره رو به آفتاب و شومینه در گوشه آن می باشد. اتاق مطالعه طبقه اول را کامل می کند. طبقه سوم فقط به اتاقهای خواب اختصاص دارد. در این قسمت اتاق خواب اصلی که دارای حمام اختصاصی است کامل می شود. دو اتاق خواب دیگر دارای یک حمام و دستشویی مشترک می باشند. کمد مخصوص ملافه‌ها و حوله‌ها برای سهولت بیشتر و در دسترس قرار داشتن همه ساکنین منزل در نزدیکی اتاق خواب واقع شده است.

طرح شماره: HH۲۶۶۱

مساحت طبقه اول: ۹۴/۷۶ متر مربع (۱۰۲۰ فوت مربع)
 مساحت طبقه دوم: ۷۲/۱۸ متر مربع (۷۷۷ فوت مربع)
 مجموع کل زیربنا: ۱۶۶/۹۴ متر مربع (۱۷۹۷ فوت مربع)
 طول ساختمان: ۱۰/۳۶ متر (۳۴ فوت)
 عرض ساختمان: ۹/۱۴ متر (۳۰ فوت)



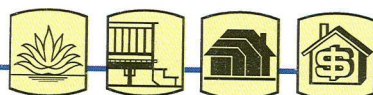
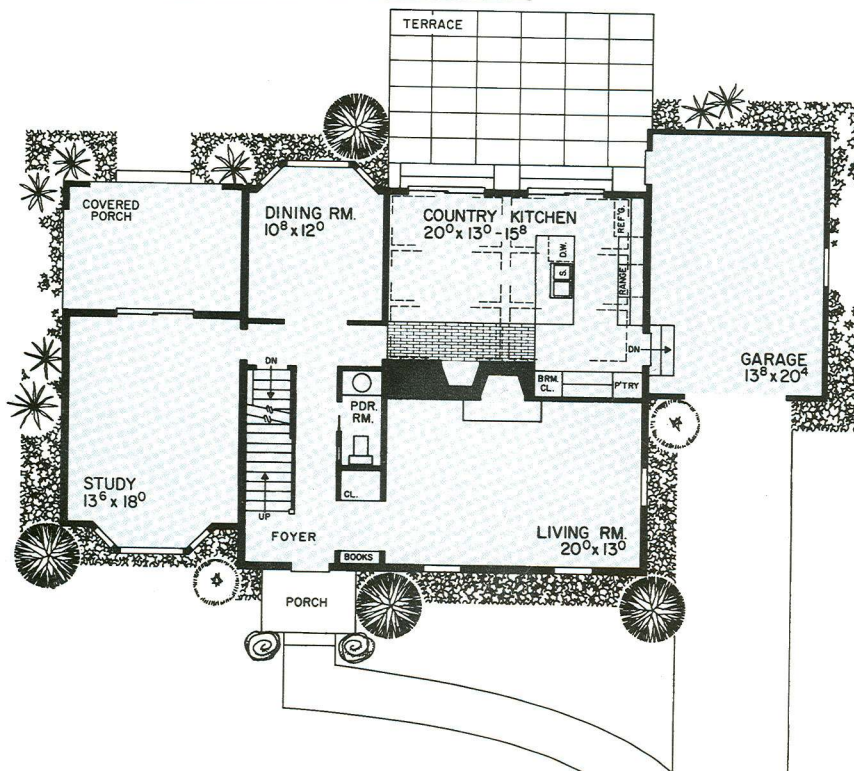


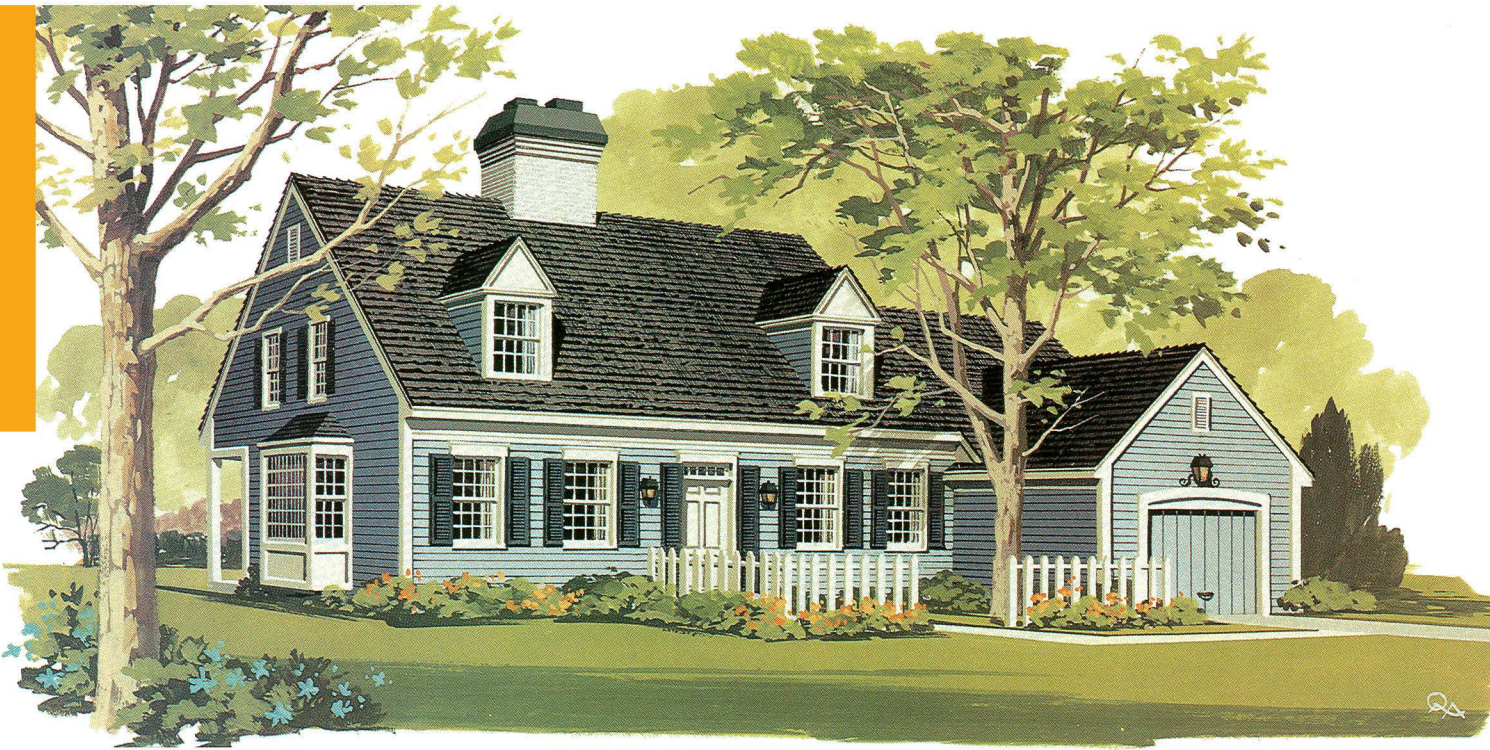
طرح شماره: HH2682
 مساحت طبقه اول: 114/27 مترمربع (1230 فوت مربع)
 مساحت طبقه دوم: 99/12 مترمربع (744 فوت مربع)
 مجموع کل زیربنا: 183/39 مترمربع (1974 فوت مربع)
 طول ساختمان: 18/28 متر (60 فوت)
 عرض ساختمان: 9/75 متر (32 فوت)

«این خانه افق دید شما را افزایش می‌دهد.»

این بنا، زیبایی مضاعفی را نسبت به منازل به Cope cade (خانه کوچک) به ارمغان می‌آورد. این خانه دارای پلان طبقات است که با زیاد شدن جمعیت تغییر می‌کند. اگر ترجیح می‌دهید با پلان اصلی شروع کنید. این طرح تنها با عرض 9/75 متر شامل اتاق نشیمن با شومینه‌ای در مرکز، یک اتاق غذاخوری، یک آشپزخانه بیلاقی با شومینه و اتاقهای زیاد برای یک خانواده پرجمعیت و یک دستشویی مخصوص میهمان است. طبقه دوم شامل اتاق خواب اصلی و حمام اختصاصی و اتاق خواب دیگر دارای یک حمام و دستشویی کامل می‌باشد.

در موقع نیاز طبقه اول را می‌توان وسیع‌تر کرد و گسترش داد که در این صورت اتاق مطالعه با پنجره‌های زاویه‌دار، درب ورودی مسقف و فضای وسیع‌تر خارج از منزل و پارکینگ در این قسمت قرار می‌گیرد. طبقه دوم با در بر گرفتن اتاق بزرگی در شیروانی یا یک اتاق خواب دیگر، بزرگ می‌شود.





طرح شماره: HH2657

مساحت طبقه اول: ۱۱۳/۰۹ مترمربع (۱۲۱۷ فوت مربع)

مساحت طبقه دوم: ۸۰/۶۴ مترمربع (۸۶۸ فوت مربع)

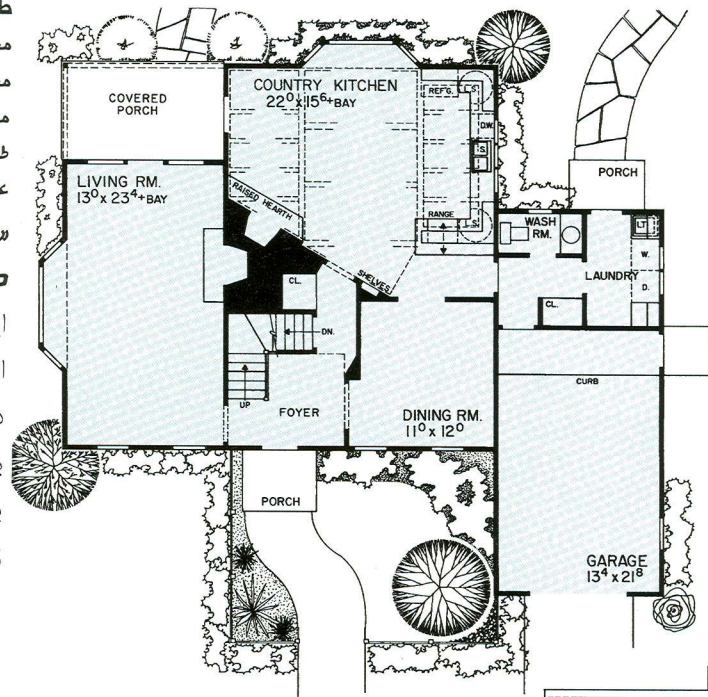
مجموع کل زیربنا: ۱۹۳/۷۰ مترمربع (۲۰۸۵ فوت مربع)

طول ساختمان: ۱۴/۹۳ متر (۴۹ فوت)

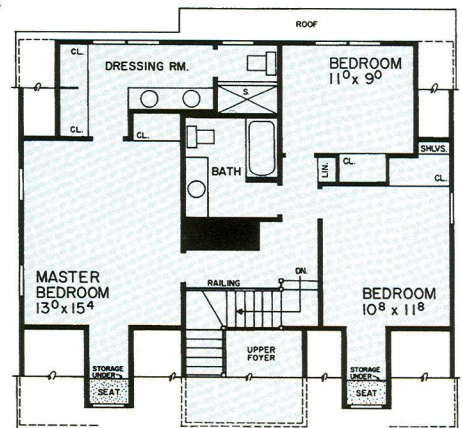
عرض ساختمان: ۱۳/۴۱ متر (۴۴ فوت)

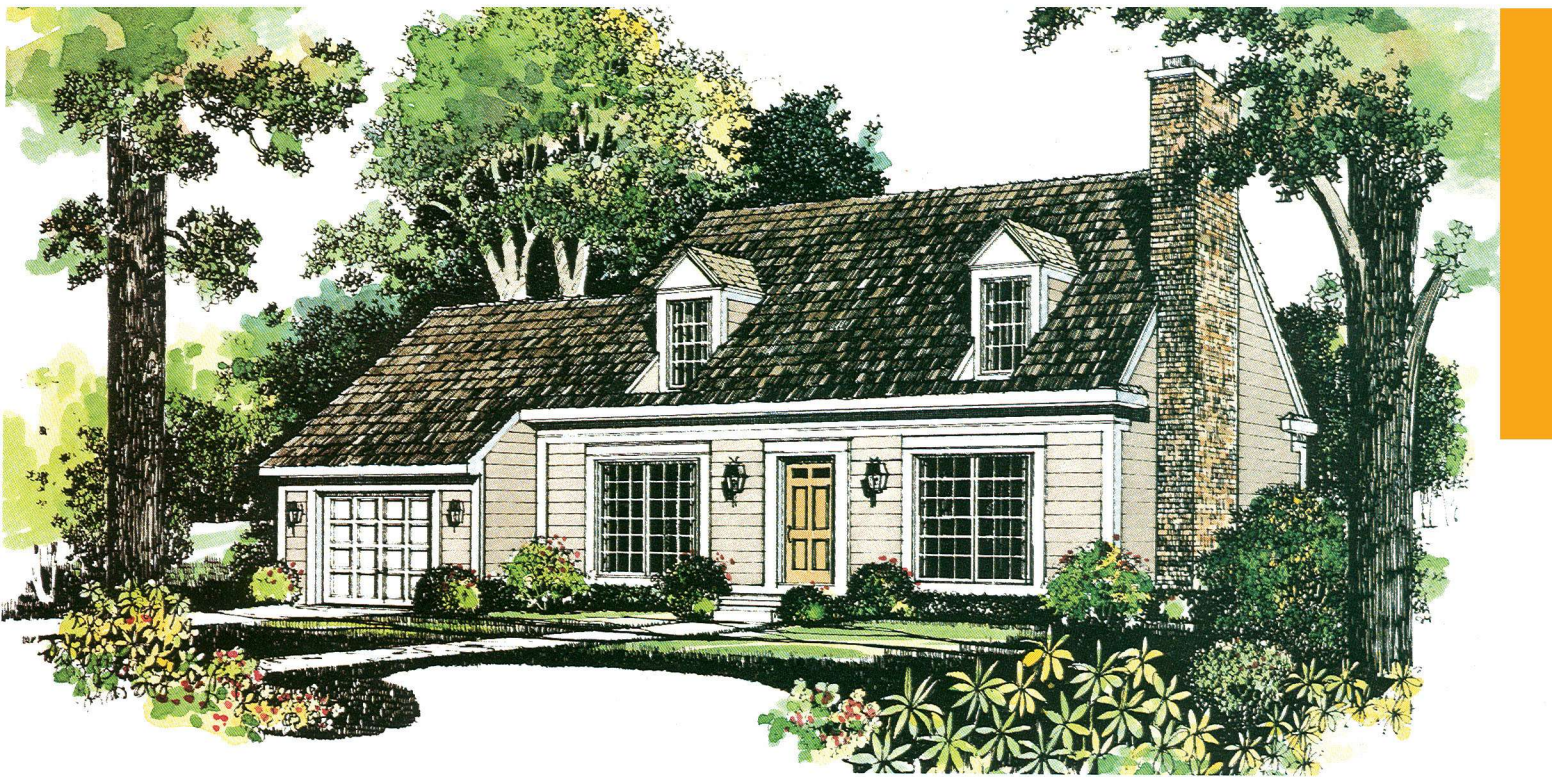
«یک خانه مستعمراتی که همچنان علاقمندانی دارد.»

این خانه با نمای بیرونی منحصر به فرد آنچنان واقعی است که می توان به سادگی تصور کرد گویی دختر بچه ای در کنار نرده های چوبی ایستاده و موهای پریشان شده اش به وسیله نسیم دریایی، به دست باد سپرده شده و منتظر بازگشت والدین خود است. اما فضای درونی شما را به زمان حال می آورد، این فضا از سازگاری خاصی برخوردار است که نیاز زندگی امروزه را برآورده می کند. حال ورودی که از سمت راست به اتاق غذاخوری باز می شود و اتاق پذیرایی در سمت چپ حال ورودی با یک شاه نشین پنجره دار و یک شومینه در مقابل آن بزرگتر به نظر می رسد. آشپزخانه ای به سبک بیلاقی^۱ دارای اجاق با دودکش در گوشه، پنجره جلو آمده زاویه دار مرکزی و محدوده ای برای آماده سازی غذا به منظور راحتی تعبیه شده است. اتاق خواب اصلی دارای کمد دوفره، اتاق لباس و حمام اختصاصی می باشد. اتاقهای خواب دیگر از حمام مشترک داخل راهرو، استفاده کرده که در این صورت پلان طبقه دوم کامل می شود.



۱- سبک بیلاقی: عموماً این نوع خانه ها در زمین های مرتفع و باغچه هایی که دورتادور خانه را دربر می گیرد، با یک ایوان بزرگ مرکزی و خطوط عمودی بسیار استفاده شده اند.





طرح شماره: HH3571

مساحت طبقه اول: ۸۹/۵۵ مترمربع (۹۶۴ فوت مربع)

مساحت طبقه دوم: ۷۲/۷۴ مترمربع (۷۸۳ فوت مربع)

مجموع کل زیربنا: ۱۶۲/۲۹ مترمربع (۱۷۴۷ فوت مربع)

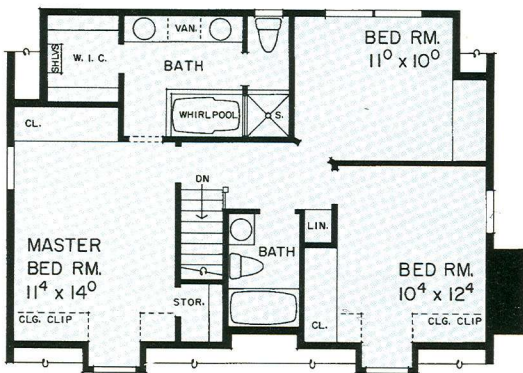
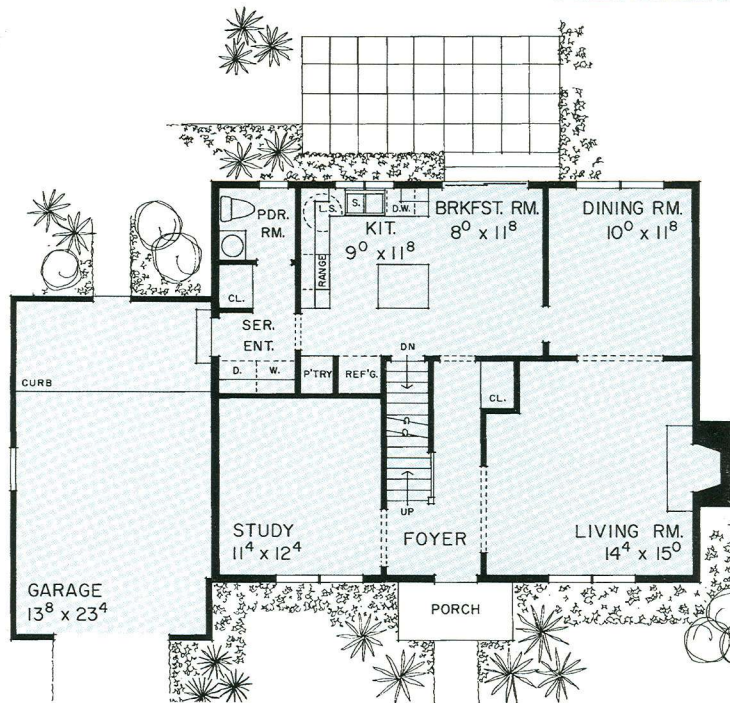
طول ساختمان: ۱۸/۲۸ متر (۶۰ فوت)

عرض ساختمان: ۱۰/۳۶ متر (۳۴ فوت)

«خانه‌ای به سبک Cape Cod که امروزی‌تر است.»

است.

به همراه مشخصه‌های زندگی امروزی در پلان طبقات از لطافت و رویایی این بنا با ظاهر سنتی آن لذت ببرید. اتاق مطالعه محل آرامی را برای اتمام کارهای عقب‌مانده مهیا می‌کند. در همان نزدیکی اتاق پذیرایی با شومینه‌ای زیبا قرار دارد، و در کنار آن اتاق غذاخوری است که جهت مراسم رسمی در نظر گرفته شده است. در کنار اتاق غذاخوری، صبحانه خوری و آشپزخانه در نظر گرفته شده است. درهای شیشه‌ای کشویی به تراس پشت بنا باز می‌شوند جایی که به قهوه صبح یا دسر بعد از شام طعم دیگری می‌بخشد. دستشویی و توالی مناسب به همراه رختشویخانه، طبقه اول را کامل می‌کند. استراحت در اتاق خواب اصلی در طبقه دوم و استفاده از حمام مجهز به جکوزی حتماً شما را راضی می‌کند. دو اتاق خواب دیگر که یکی از آنها دارای پنجره عمودی در شیروانی بوده از حمام و توالی کامل در این طبقه برخوردار است.



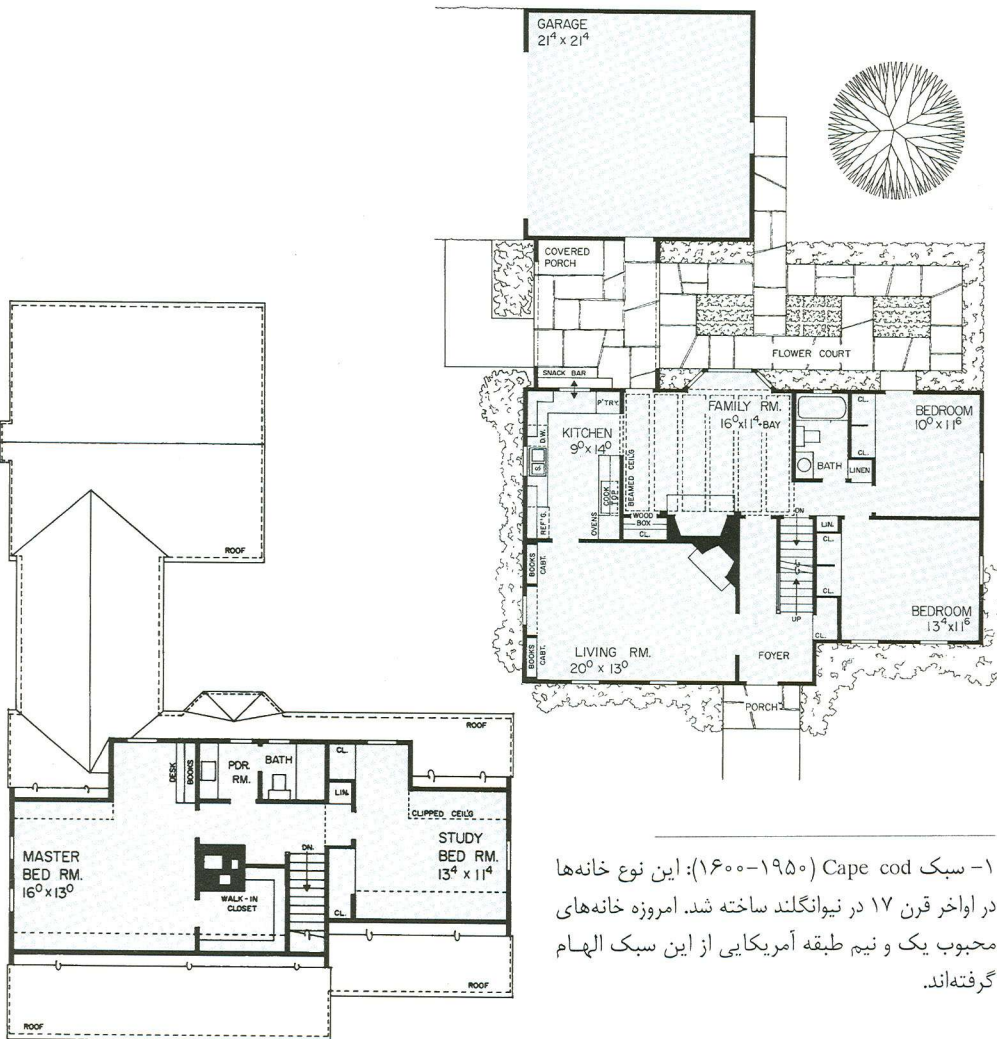


طرح شماره: HH2145

مساحت طبقه اول: ۱۰۹/۸ متر مربع (۱۱۸۲ فوت مربع)
 مساحت طبقه دوم: ۶۵/۷۷ متر مربع (۷۰۸ فوت مربع)
 مجموع کل زیربنا: ۱۷۵/۵۷ متر مربع (۱۸۹۰ فوت مربع)
 طول ساختمان: ۱۹/۵ متر (۶۴ فوت)
 عرض ساختمان: ۱۳/۴۱ متر (۴۴ فوت)

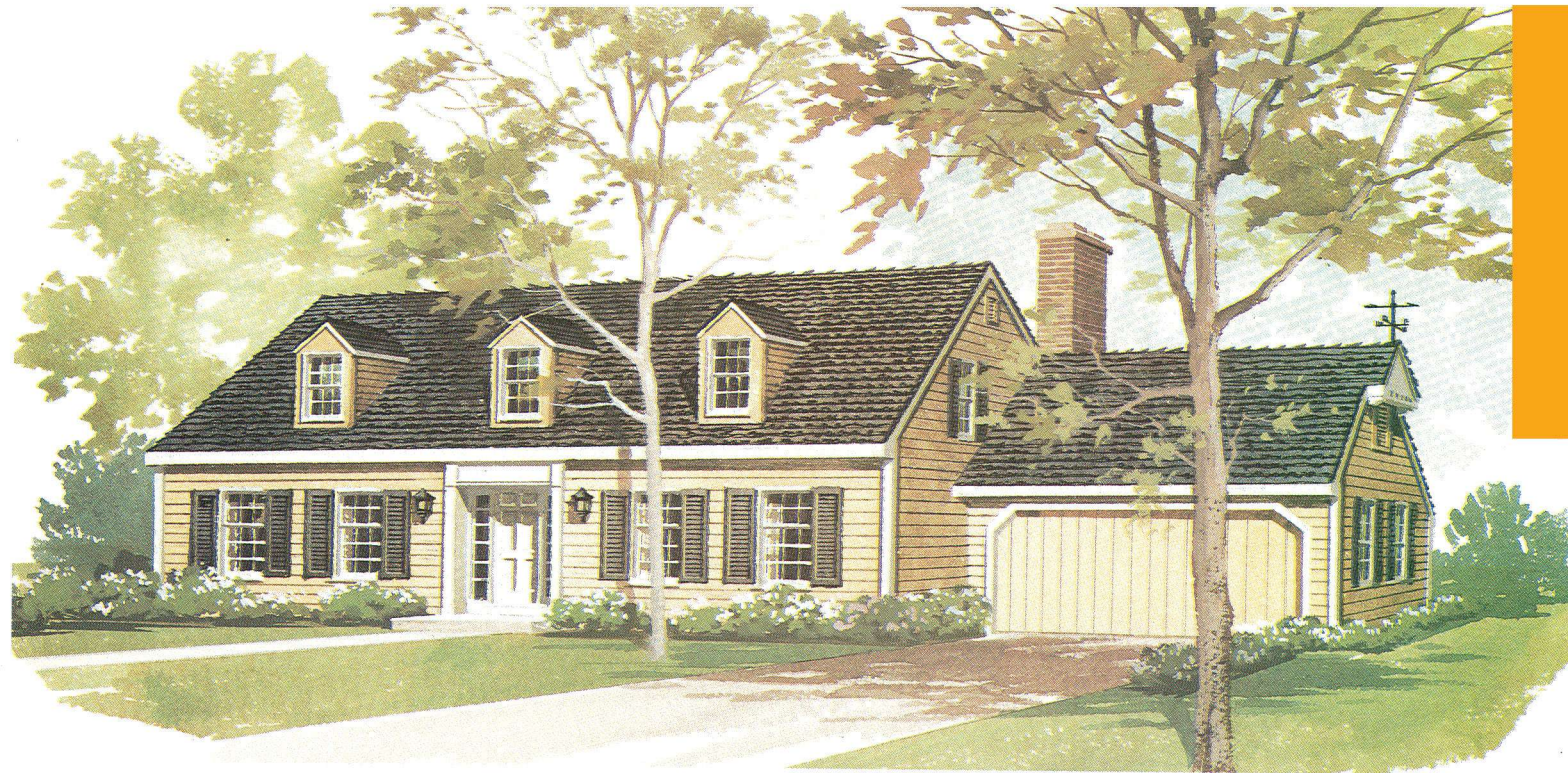
«ریک Cape cod افسانهای»

نیم طبقه‌های سبک Cape cod دارای ریشه‌هایی عمیق در تاریخ نیوانگلند^۱ دارند. از نظر تاریخی، این منازل مرحله به مرحله ساخته شده‌اند که امروزه نیز به اندازه قرن هفدهم عملی خواهند بود. اتاق پذیرایی دارای قفسه کتاب دیواری و شومینه‌ای در گوشه است به طوری که فضایی را برای انجام میهمانی‌های تجملی آزاد می‌گذارد. میزهای قدیمی و صدای سوختن هیزم در اتاق نشیمن، آن را به محلی دوست‌داشتنی برای زندگی روزمره تبدیل می‌کند. آشپزخانه از طریق دری سبک به ایوان مسقف باز می‌شود و غذا خوردن را به خاطره تبدیل می‌کند. سمت راست طبقه اول، شامل دو اتاق خواب است که دارای یک حمام و دستشویی مشترک می‌باشند. همانطور که بر تعداد افراد خانواده افزوده می‌شود نیاز به فضای بیشتر نیز افزایش می‌یابد، در این صورت طبقه دوم توسعه پیدا می‌کند و دو اتاق خواب دیگر، و یک حمام و دستشویی کامل به آن اضافه می‌شود.



۱- سبک Cape cod (۱۹۵۰-۱۶۰۰): این نوع خانه‌ها در اواخر قرن ۱۷ در نیوانگلند ساخته شد. امروزه خانه‌های محبوب یک و نیم طبقه آمریکایی از این سبک الهام گرفته‌اند.





طرح شماره: HH1791

مساحت طبقه اول: ۱۰۷/۴۸ مترمربع (۱۱۵۷ فوت مربع)

مساحت طبقه دوم: ۸۱/۲۹ مترمربع (۸۷۵ فوت مربع)

مجموع کل زیربنا: ۱۸۸/۷۷ مترمربع (۲۰۳۲ فوت مربع)

طول ساختمان: ۱۸/۲۸ متر (۶۰ فوت)

عرض ساختمان: ۱۰/۳۶ متر (۳۴ فوت)

«سبک Cape Cod تزئین شده»

با سه پنجره عمودی در شیروانی، گذاشتن چراغهای آویزان و ساختن یک آشیانه برای کبوترها می توان به سادگی این بنا را تزئین کرد. در داخل بنا، اتاق خواب یا اتاق مطالعه محل آرامی را برای تفکر درباره موضوعات روزانه فراهم می کند. برای مراسم رسمی اتاق پذیرایی و اتاق غذاخوری متصل به آن که دارای پنجره زاویه دار است نمای از باغچه نزدیک را به داخل اتاق به

ارمغان می آورد. آشپزخانه U شکل با آفتاب

زیادی که از طریق پنجره بالای سینک به

داخل می تابد روشن می شود. سقفی با تیرهای

چوبی و شومینه دودکش دار، به اتاق نشیمن

خانواده زیبایی خاصی می بخشد. طبقه اول با

دستشویی مناسب و رختشویخانه، کامل می شود.

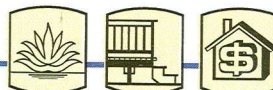
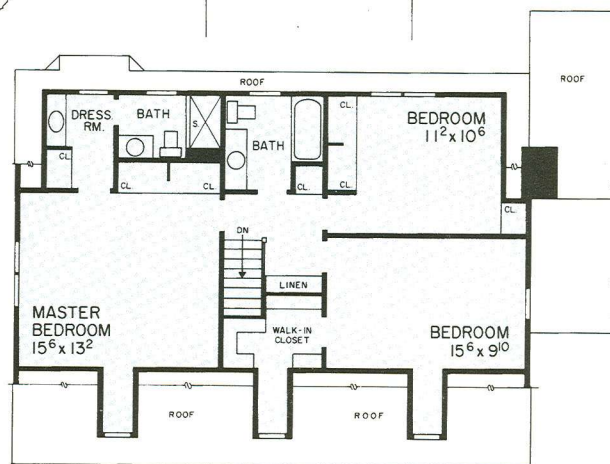
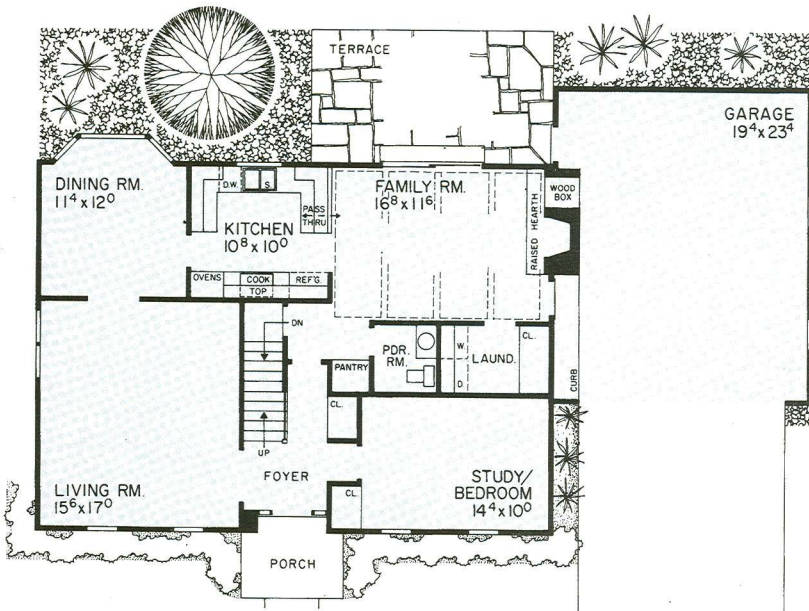
در طبقه دوم اتاق خواب اصلی با اتاق تعویض

لباس و حمام اختصاصی که در گوشه ای قرار

گرفته اند، محیط آرامی را ایجاد می کنند. دو

اتاق خواب دیگر و یک حمام و دستشویی،

طبقه دوم را کامل می کنند.





طرح شماره: HH۲۶۱۵

مساحت طبقه اول: ۲۳۸/۱۱ مترمربع (۲۵۶۳ فوت مربع)

مساحت طبقه دوم: ۵۱/۲۸ مترمربع (۵۵۲ فوت مربع)

مجموع کل زیربنا: ۲۸۹/۳۹ مترمربع (۳۱۱۵ فوت مربع)

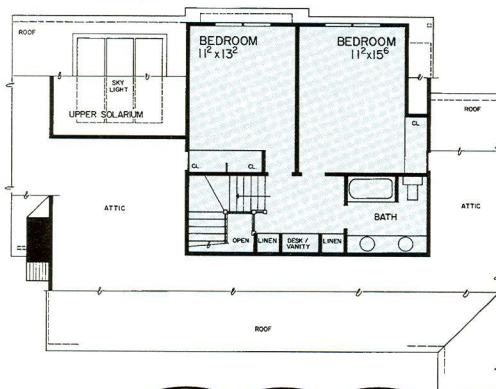
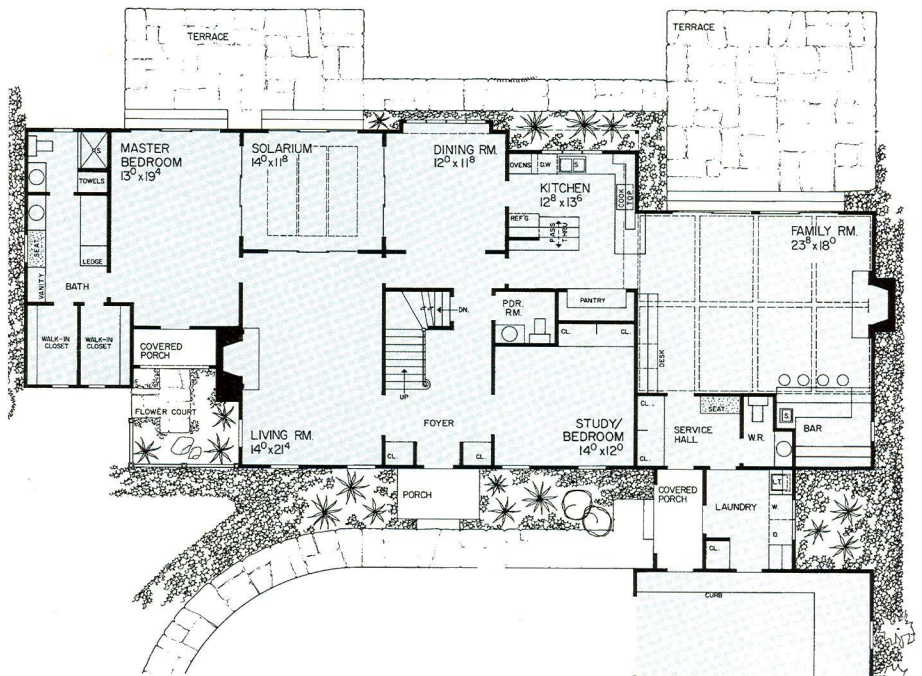
طول ساختمان: ۲۶/۵۱ متر (۸۷ فوت)

عرض ساختمان: ۲۰/۷۲ متر (۶۸ فوت)

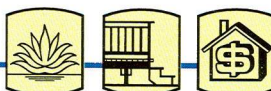
«خانه‌ای نیوانگلیسی با سبک راکول»

به سادگی می‌توان این خانه نیوانگلیسی را در نقاشی نورمن راکول تصور کرد. ورودی با سقف طاق‌دار در دو طرف و یک ورودی اصلی بین این دو، پذیرای صاحبان خانه هستند. شومینه گرم شما را به اتاق پذیرایی رسمی که به یک اتاق آفتاب‌گیر متصل است، دعوت می‌کند. آشپزخانه به گونه‌ای قرار گرفته است که هم جهت مراسم مذهبی و هم غیررسمی مناسب باشد و نشیمن خصوصی با یک فضای باز در گوشه، فضای زیادی را جهت فعالیت‌های دیگر فراهم آورده است. اتاق خواب اصلی در قسمت عقب ساختمان واقع شده است. کمد بزرگ زنانه و مردانه و حمام

اختصاصی این سوئیت را تکمیل می‌کند. طبقه دوم دارای دو اتاق خواب، یک حمام و دستشویی کامل، دو کمد لباس زنانه و مردانه و یک میز آرایش ثابت می‌باشد.



1- Rockwell





طرح شماره: HH2916

مجموع کل زیربنا: ۱۹۷/۷۹ مترمربع (۲۱۲۹ فوت مربع)

طول ساختمان: ۲۱/۳۳ متر (۷۰ فوت)

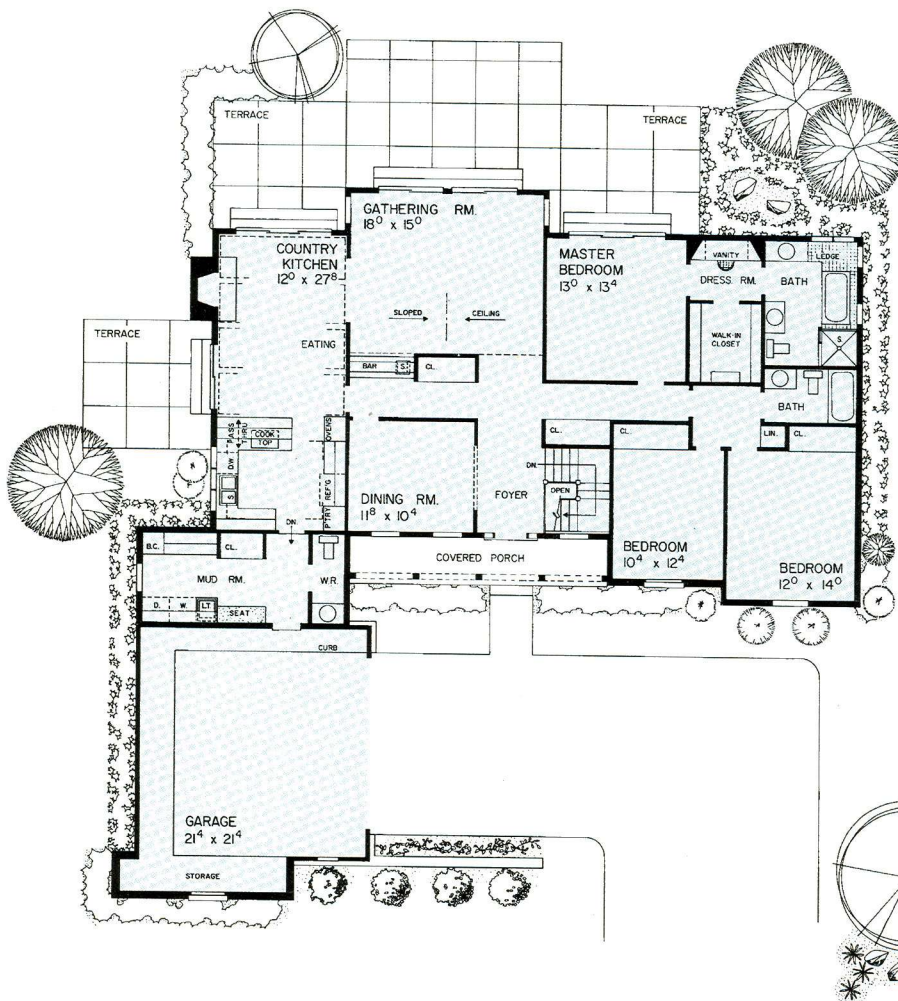
عرض ساختمان: ۲۰/۱۱ متر (۶۶ فوت)

«خانهای بسیار وسیع به سبک مستعمراتی»

ترکیبی از شیوه‌های نیوانگلند قدیمی در نمای بیرون این بنا به چشم می‌خورد. داخل، برنامه‌ریزی متفکر، فضا را برای تمامی خانواده در یک طبقه سازماندهی کرده است. آشپزخانه به قدری بزرگ است که تمام خانواده را در مواقع غیررسمی جهت صرف غذا دور هم جمع می‌کند، در صورت لزوم، یک تیم فوتبال می‌تواند همزمان در این مکان غذا صرف کنند. برای مواقع خاص و رسمی، اتاق غذاخوری نیز در همین نزدیکی قرار دارد. نشیمن خصوصی خانواده که دارای سقف شیب‌دار و دو درب شیشه‌ای کشویی بوده، مسیری جهت رفتن به تراس پشت ساختمان را فراهم می‌آورد.

اتاق خواب اصلی (جایی مخصوص و آرام)، کمد دیواری بزرگ و یک اتاق تعویض لباس متصل به حمام، بقیه قسمت‌های خانه را تشکیل می‌دهند.

دو اتاق خواب دیگر در حالی که فضایی جهت استراحت و مطالعه فراهم می‌کنند دارای حمام و دستشویی مشترک می‌باشند. اتاق مجاور پارکینگ با فضایی برای رخت شستن و خشک کردن و یک دستشویی فضای مناسب را جهت اتصال به پارکینگ فراهم کرده است.





طرح شماره: HH2880

مجموع کل زیربنا: ۲۵۹/۲۲ مترمربع (۲۷۵۸ فوت مربع)

طول ساختمان: ۲۴/۶۸ متر (۸۱ فوت)

عرض ساختمان: ۲۳/۱۶ متر (۷۶ فوت)

«خانهای با جذابیت بناهای مستعمراتی»

برای نسلها، تقویم نجومی کشاورزان منبع پیشگویی آب و هوا بوده است. این طرح، آب و هوای عالی را برای کشاورزان در طول سال به همراه می آورد. چراکه در کنار این خانه گلخانه‌ای با وسعت ۴۵/۴۱ متر قرار دارد. صدای سوختن هیزم به همراه بازی آرام در آشپزخانهٔ بیلاقی بسیار لذت‌بخش است. در حالی که در همان زمان در اتاق تلویزیون بازی آتاری در جریان است. چشم‌اندازهای وسیع پشت ساختمان ارزش ترکیب پذیرایی و اتاق نهارخوری را تشدید می‌کند.

استراحت در اتاق خواب اصلی و یا حرکت در میان کمدهای بزرگ مردانه و زنانه مشرف به حمام لوکس راحتی خاصی را به دنبال دارد. در حمام لوکس، وان مجهز به جکوزی قرار دارد که رویای سفر به تاهیتی^۱ را به یاد انسان می‌آورد. استفاده‌کنندگان در اتاق خواب دیگر می‌توانند از حمام و دستشویی کامل به طور مشترک استفاده کنند.

