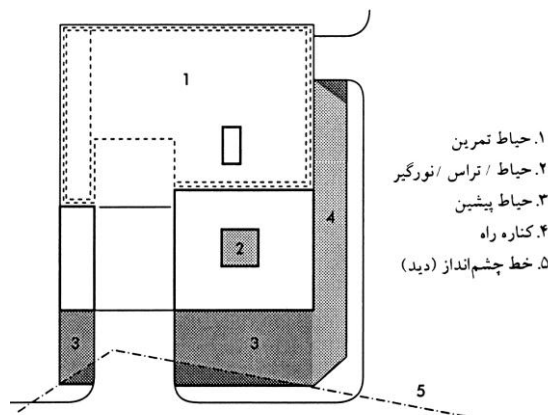


## ضوابط طراحی ایستگاه های آتش نشانی

بری اهداف طرح ریزی هر ایستگاه آتش نشانی شامل 5 منطقه است:

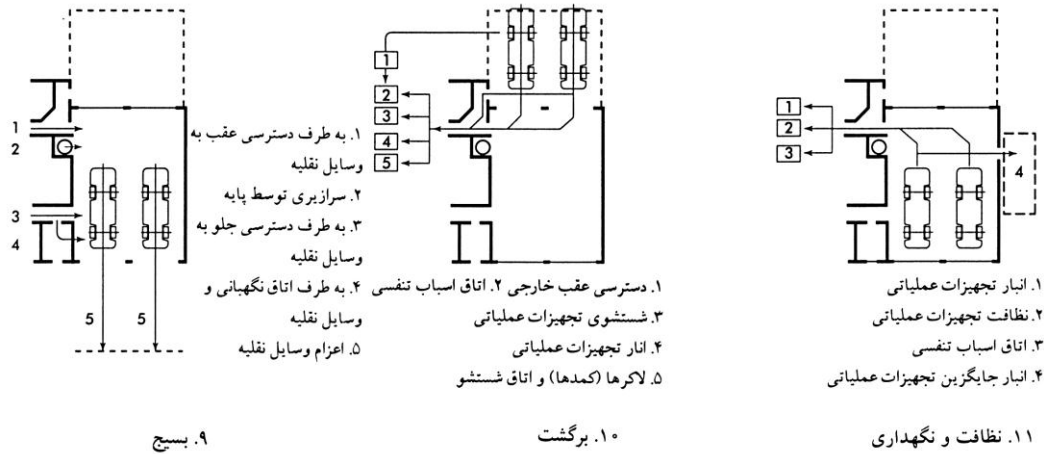
- 1 - منطقه عملیاتی برای آماده سازی و عملیات
- 2 - آموزش و تمرین
- 3 - کنترل و اجرائ
- 4 - تاسیسات و تسهیلات جهت فعالیت های کمکی پشتیبانی
- 5 - خدمات تاسیسات مهندسی و کنترل



تصویر 3 - - آرایش پیشنهادی مکان ساختمان آتش نشانی

### منطقه عملیاتی

اتاق اسباب و وسایل نقلیه: پایگاه عملیاتی اسباب و وسایل آتش نشانی امکان پاسخگویی 24 ساعته را در مواقع اضطراری فراهم می سازد .



### تصویر 3 -- بخش های ضروری در آتش نشانی

دهانه های مخصوص وسایل نقلیه:

دهانه با عرض 5/6 متر (بدون حیاط پیشین) و در با عرض 5/5 متر و ارتفاع 2/4 متر جهت دسترسی به وسایل نقلیه دسترسی آسان را فراهم می کند.

باید وسایل نقلیه دارای مسیر برگشت به مکان یا ناحیه فروشور سرپوشیده را دارا باشند.

این ناحیه معمولا به دو بخش حیاط پیشین در جلوی ناحیه وسایل نقلیه و اسکانو وسایل کمکی و حیاط تمرین تقسیم می شود

وسایل تنفس : ناحیه نظافت، سرویس و تست تنفس و حفاظتی باید مستقیما توسط هوای آزاد

تهویه شود. (مساحت 13 متر مربع)

فروشور سرپوشیده : ناحیه شستشوی وسایل نقلیه باید دارای ناحیه اضطراری کافی باشد. حداقل

فضای سایبان 9 متر است.

اتاق خشک کن: این مکان مجهز به لباسهای عملیاتی است. (مساحت 10 متر مربع)

حیاط پیشین عمیق : معمولا حیاطهای پیشین پیشنهاد می شوند تا خطوط دید کافی برای ورود و

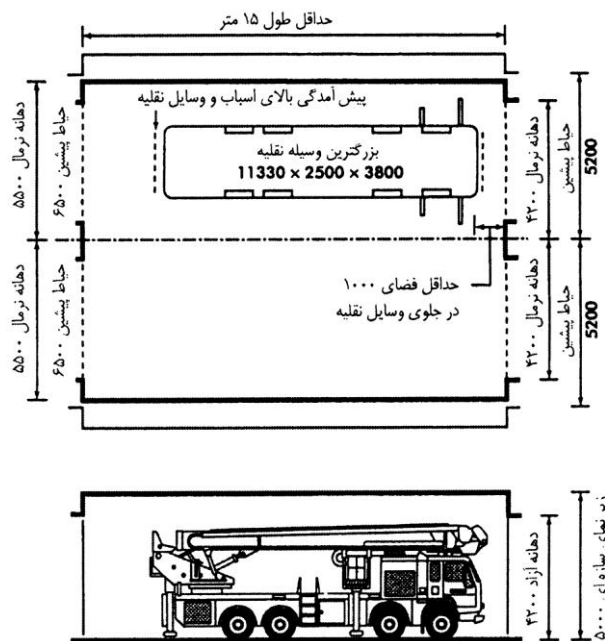
خروج وسایل نقلیه فراهم شود. حداقل عمق 9 متر است.

انبار سوخت: ظرفیت مخزن سوخت با 5000 لیتر، معمولاً زیر حیاط تمرین قرار دارد.

انبار روغن پارافین و پروپان: یک ناحیه کلی برای نگهداری و ذخیره سازی گاز پروپان مطابق با مقررات محلی در نظر گرفته می شود.

تجهیزات عملیاتی و انبار عمومی: یک ناحیه تقسیم شده با تسهیلات مجزا برای وسایل تخصصی غیر متحرک، شیر آلات، شن با نیمکت کار وجود دارد.

نظافت تجهیزات عملیاتی: برای تجهیزات نگهداری و شستشو به یک فضای مناسب در حدود 8 متر مربع نیاز است.



تصویر 3 - - آرایش وسایل اتاق و اسباب نقلیه آتش نشانی

بخش کنترل و اجرا شامل فضاهای زیر است:

لاکر (کمد) و اتاق شسیتشوی فرماندهی 15 متر مربع

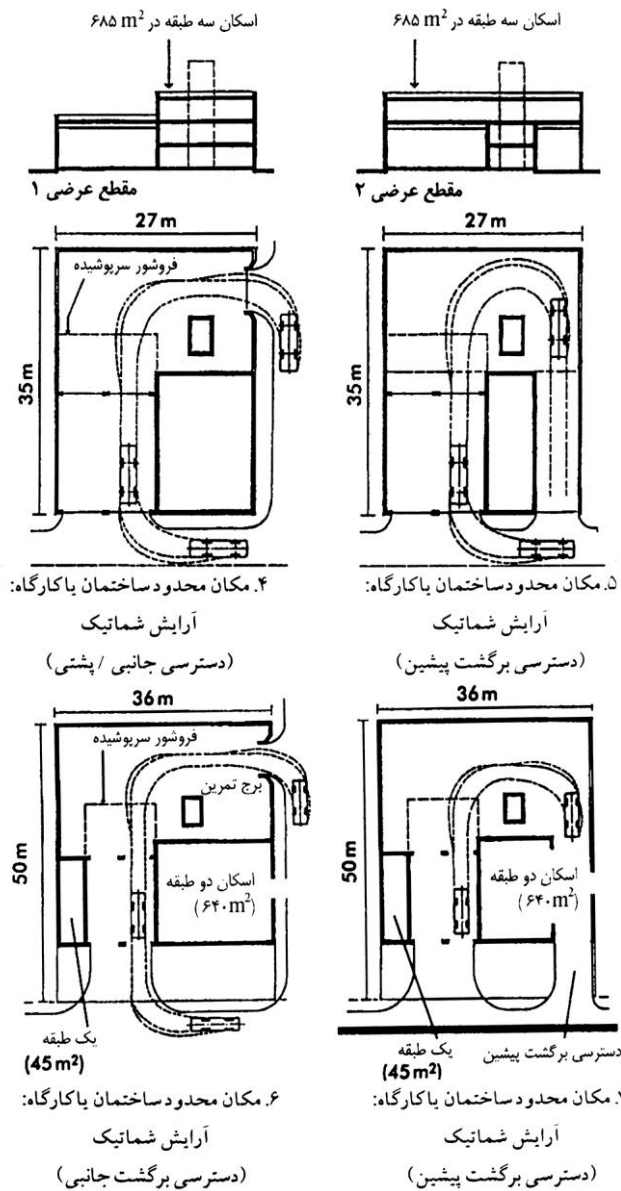
مسئول ایمنی - 10 متر مربع

دفتر فرمانده ایستگاه - 15 متر مربع

دفتر ایستگاه - 15 متر مربع

انبار ثابت - 1 متر مربع

اتاق نگهبانی - 10 متر مربع



تصویر 3 -- آرایش شماتیک فضا ها در ساختمان آتش نشانی